

การดำเนินงานกองทุนหลักประกันสุขภาพท้องถิ่น (กปท.)
ปีงบประมาณ 2567

กรอบและแนวคิดในการกำหนด หลักเกณฑ์การดำเนินงานและการบริหารจัดการ



กรอบตามกฎหมาย

(พรบ.หลักประกันสุขภาพแห่งชาติ พ.ศ. ๒๕๔๕)

มาตรา ๗, ๑๘, ๑๙, ๓๘, ๓๙, ๔๑, ๔๖, ๔๗

แนวคิดพื้นฐานหลักประกันสุขภาพถ้วนหน้า

1. ความเป็นธรรมตาม Health need ของประชาชนและพื้นที่ดำเนินการ
2. ประสิทธิภาพและคุณภาพของผลงานบริการสาธารณสุข
3. การมีส่วนร่วมของทุกภาคส่วนในการร่วมดำเนินการหลักประกันสุขภาพ และการบริการสาธารณสุข
4. ประสิทธิภาพการบริหารค่าใช้จ่ายเพื่อบริการสาธารณสุข

กรอบแนวคิดเชิงยุทธศาสตร์** (Strategic framework)



4. การมีส่วนร่วมของภาคียุทธศาสตร์และผู้มีส่วนได้เสีย

- 4.1 ยกระดับการมีส่วนร่วมเป็นเจ้าของระบบฯ
- 4.2 ขับเคลื่อนนโยบายหลักประกันสุขภาพระดับโลก

2. การมีบริการรองรับการเข้าถึงบริการ

- 2.1 ขยายหน่วยบริการรองรับ
- 2.2 ส่งเสริมกลไกประกันคุณภาพ สร้างมั่นใจ

3. การคุ้มครองหลักประกันสุขภาพของประชาชน

- 3.1 คำนึงข้อมูลสุขภาพให้ประชาชน
- 3.2 คำนึงหากกลุ่มเปราะบาง/คนที่เข้าไม่ถึงบริการหรือเข้าถึงได้น้อย
- 3.3 สร้างกลไกรับรู้/เข้าถึงสิทธิ คุ้มครองสิทธิ
- 3.4 ทบทวน/ปรับชุดสิทธิประโยชน์



1. การบริหารจัดการกองทุนหลักประกันฯ

- 1.1 เพิ่มประสิทธิภาพการบริหารกองทุนฯ การจ่ายที่พึงใจ
- 1.2 ขยายบทบาทท้องถิ่น & ประสิทธิภาพบริหารกองทุนท้องถิ่น/พื้นที่
- 1.3 บูรณาการระบบประกันสุขภาพภาครัฐ
- 1.4 ขับเคลื่อนความยั่งยืนการคลังสุขภาพในระยะยาว

5. กลไกธรรมาภิบาลและระบบบริหารจัดการองค์กร

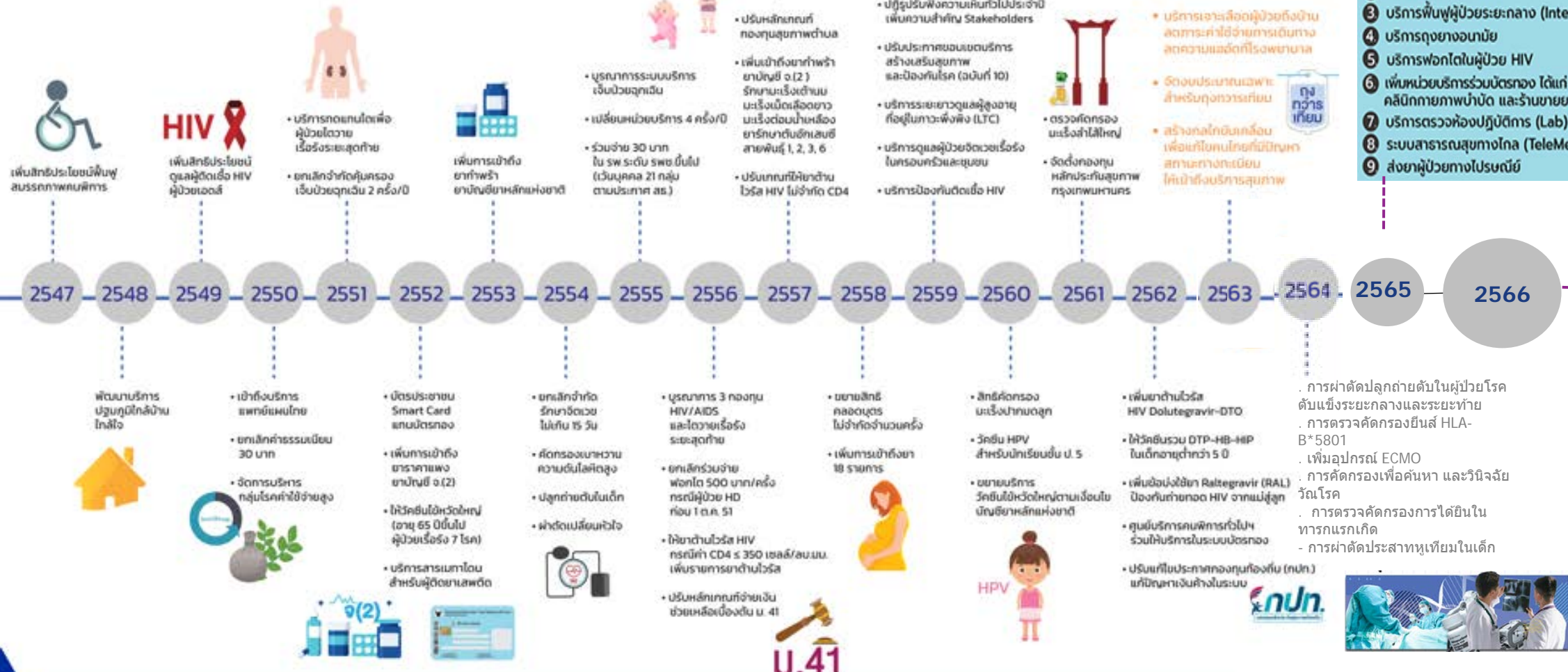
- 5.1 เพิ่มความเข้มแข็งและขีดความสามารถของกลไกธรรมาภิบาล
- 5.2 พัฒนาไปสู่องค์กรดิจิทัลและนวัตกรรม (Digital and Innovative Org.)
- 5.3 ขยายศักยภาพระบบ M&E และใช้ประโยชน์ Big data
- 5.4 พัฒนาบุคลากร สปสช. ดี เก่ง มีอาชีพ มีความสุข
- 5.5 พัฒนา/ปรับปรุงระบบบริหารจัดการองค์กร

“ทุกคนที่อาศัยอยู่บนแผ่นดินไทย ได้รับความคุ้มครอง หลักประกันสุขภาพอย่างถ้วนหน้าด้วยความมั่นใจ”

20 ปี ของการพัฒนา ระบบหลักประกันสุขภาพแห่งชาติ (สิทธิบัตรทอง)

การรับฟังความคิดเห็นโดยทั่วไป เป็นกลไกสำคัญของการสร้างการมีส่วนร่วมทุกภาคส่วน
นับเป็นช่องทาง ในการร่วมสะท้อนความคิดเห็นนำไปสู่การพัฒนาอย่างต่อเนื่อง
โดยในแต่ละปี จะรวบรวมข้อเสนอต่างๆ ที่ได้รับ เข้าสู่กระบวนการดำเนินการ
จนเกิดการพัฒนาระบบบริหารจัดการระบบและสิทธิประโยชน์ให้มาอย่างต่อเนื่อง

คุณภาพและมาตรฐานบริการสาธารณสุข และสิทธิประโยชน์



- 1 การจ่ายช่วยเหลือเบื้องต้นให้ผู้ให้บริการโควิด-19
- 2 บริการกรณีโควิด-19
- 3 บริการฟื้นฟูผู้ป่วยระยะกลาง (Intermediate care)
- 4 บริการถุงยางอนามัย
- 5 บริการฟอกไตในผู้ป่วย HIV
- 6 เพิ่มหน่วยบริการร่วมบัตรทอง ได้แก่ คลินิกโรงพยาบาลฯ คลินิกกายภาพบำบัด และร้านขายยา
- 7 บริการตรวจห้องปฏิบัติการ (Lab) นอกหน่วยบริการ
- 8 ระบบสาธารณสุขทางไกล (TeleMedicine)
- 9 ส่งยาผู้ป่วยทางไปรษณีย์

ผ้าอ้อม
แว่นตา
ฟันเทียม
PP22รค.

การผ่าตัดปลูกถ่ายตับในผู้ป่วยโรคตับแข็งระยะกลางและระยะท้าย

การตรวจคัดกรองยีนส์ HLA-B*5801

เพิ่มอุปกรณ์ ECMO

การคัดกรองเพื่อค้นหา และวินิจฉัยวัณโรค

การตรวจคัดกรองการไตยีนในทารกแรกเกิด

การผ่าตัดประสาทหูเทียมในเด็ก



กรอบการดำเนินงานกองทุน กปท. ปีงบประมาณ 2567

ประชากร เขต 7 ขอนแก่น
สิทธิ UC 3,592,030 คน
ทุกสิทธิ 4,413,703 คน

กองทุนหลักฯ	กองทุน LTC	กองทุนฟื้นฟูฯ
งบ บ. ต่อ ปชก. (รอแจ้งจาก ส่วนกลาง)	งบ 6,000 บ./คน/ปี	งบ 8 บาท ต่อ ปชก.ผู้มีสิทธิ
<ul style="list-style-type: none"> ● กลุ่มเป้าหมาย คนไทยทุกสิทธิ ● สนับสนุนบริการ สร้างเสริมสุขภาพ ป้องกันโรค ฟื้นฟูสมรรถภาพ และรักษา ปฐมภูมิเชิงรุก ● อบต./เทศบาล บริหารกองทุน โดย คณะกรรมการกองทุนฯ ● หน่วยงานรับงบ ภาครัฐ เอกชน ประชาชน 	<ul style="list-style-type: none"> ● กลุ่มเป้าหมาย คนไทยทุกสิทธิ ทุกช่วง อายุ มีภาวะพึ่งพิง (ADL <= 11) ● อบต./เทศบาล บริหารกองทุน โดย อนุกรรมการกองทุนฯ ● หน่วยจัดบริการ ได้แก่ หน่วยบริการ สถานบริการ ศูนย์พัฒนาคุณภาพชีวิต ในชุมชน ● มี Care Manage ,ทีมสหวิชาชีพ, Care Giver ให้บริการ 	<ul style="list-style-type: none"> ● กลุ่มเป้าหมาย คนไทยสิทธิ UC ที่ เป็น คนพิการ ผู้สูงอายุ ผู้ที่มีความ จำเป็นต้องได้รับการฟื้นฟู ● อบจ. บริหารกองทุน โดย คณะกรรมการกองทุน ● หน่วยงานรับงบ ภาครัฐ เอกชน ประชาชน

1 ประกาศกองทุนฯท้องถิ่น

1. 2561 ฉบับหลัก
 2. 2562 ฉบับที่ 2 ทุกสิทธิที่มีภาวะพึ่งพิง
 3. 2563 ฉบับที่ 3 โรคติดต่ออันตราย
- ประธานอนุมัติหนึ่งแสน**



กิจกรรมบริการสำหรับท้องถิ่น ปัจจุบันยังคงใช้ตามประกาศคณะกรรมการฯ พ.ศ. 57 ออกโดยประธานอนุกรรมการส่งเสริมสุขภาพและป้องกันโรค



หลักเกณฑ์ที่สำนักงานกำหนดตามประกาศฯ

2561 ฉบับหลัก



1. ประกาศหลักสูตรและคุณสมบัติ CG พ.ศ. 59
2. ประกาศหลักเกณฑ์การสนับสนุนและส่งเสริมศูนย์พัฒนาฯ พ.ศ. 60
3. ประกาศหลักเกณฑ์การคัดเลือกกรรมการฯ พ.ศ. 61
- 4) ประกาศ 2565 ฉบับที่ 4

2 ประกาศกองทุนฯกรุงเทพฯ

1. 2561 ฉบับหลัก
 2. 2563 ฉบับที่ 2 เงินเหลือสองเท่า
- งดสมทบ**



Adobe Acrobat Document Adobe Acrobat Document



3 ประกาศกองทุนฯพื้นฟูจังหวัด

1) ประกาศ 2562 ฉบับหลัก



Adobe Acrobat Document

2) ประกาศ 2565 ฉบับที่ 2



หลักเกณฑ์ที่สำนักงานกำหนดตามประกาศฯ 2562 ฉบับหลัก

รายการ หลักเกณฑ์ วิธีการ และเงื่อนไขการสนับสนุนค่าใช้จ่ายสำหรับการจัดบริการฟื้นฟูสมรรถภาพ และการจัดหาอุปกรณ์เครื่องช่วยความพิการฯ

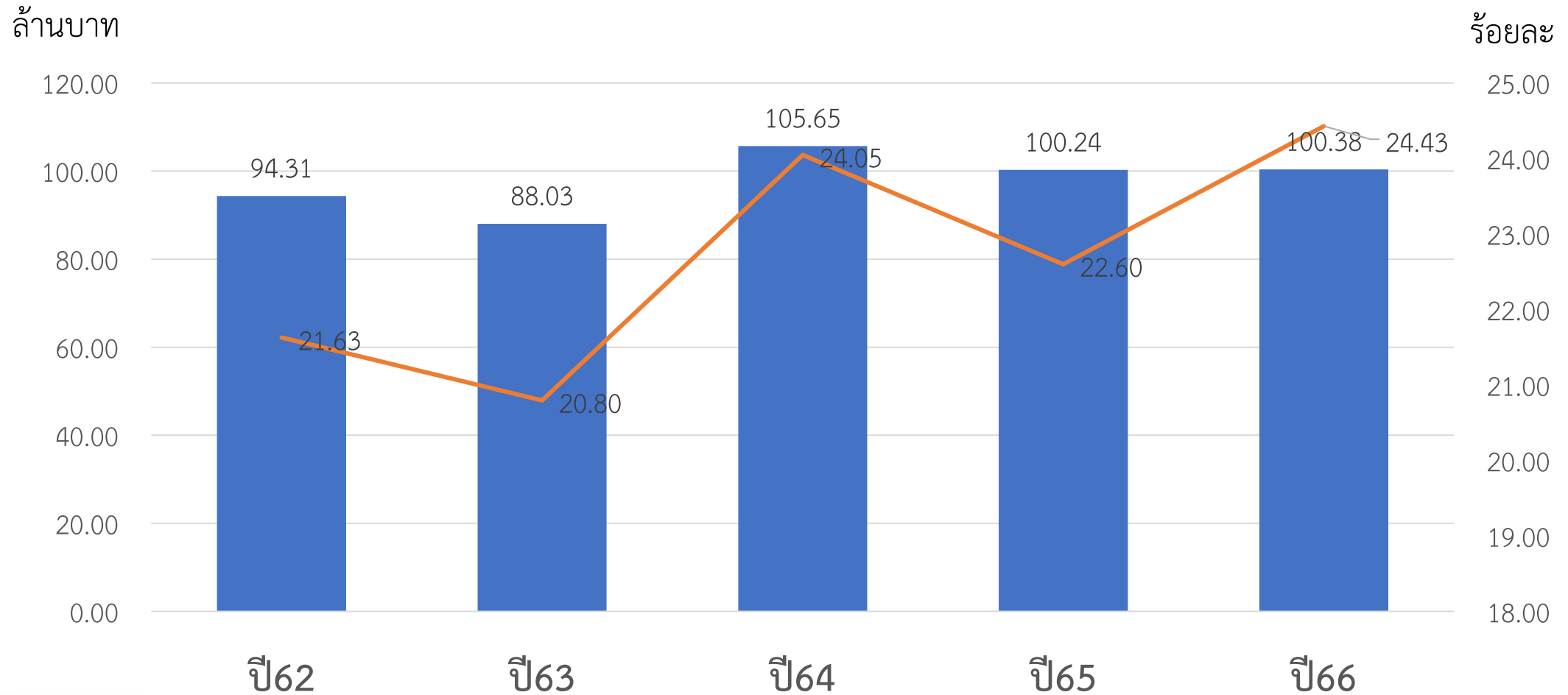


Adobe Acrobat Document

ดาวโหลดได้ที่

https://obt.nhso.go.th/obt/document_list

แนวโน้มเงินคงเหลือกองหลักประกันสุขภาพในระดับท้องถิ่นหรือพื้นที่ ปีงบประมาณ 2562 -2566 เขต 7 ขอนแก่น



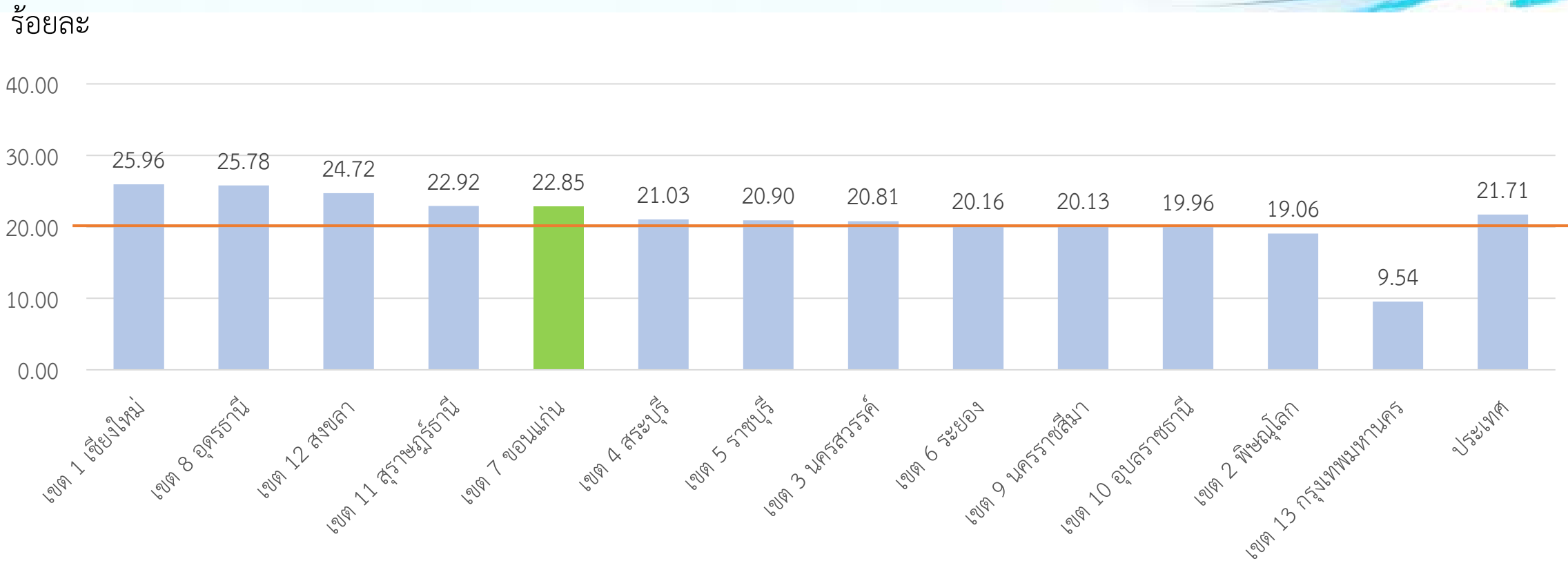
ร้อยละผู้สูงอายุที่มีภาวะพึ่งพิงที่เข้าถึงบริการดูแลระยะยาวด้านสาธารณสุขใน ระบบหลักประกันสุขภาพแห่งชาติ (ไม่ต่ำกว่า ร้อยละ 58) รายเขต

เขต	เป้าหมาย (ราย)	จัดทำ Care Plan (ราย)	ร้อยละ
เขต 2 พิษณุโลก	14,235	11,857	83.29
เขต 3 นครสวรรค์	15,033	11,621	77.30
เขต 13 กรุงเทพฯ	1,545	1,160	75.08
เขต 5 ราชบุรี	11,836	8,516	71.95
เขต 7 ขอนแก่น	45,889	32,611	71.06
เขต 10 อุบลราชธานี	60,462	42,429	70.17
เขต 9 นครราชสีมา	43,317	30,075	69.43
เขต 1 เชียงใหม่	21,279	14,541	68.33
เขต 6 ระยอง	8,952	6,108	68.23
เขต 8 อุดรธานี	39,027	23,075	59.13
เขต 11 สุราษฎร์ธานี	15,124	8,259	54.61
เขต 12 สงขลา	12,890	6,981	54.16
เขต 4 สระบุรี	14,486	7,501	51.78
ประเทศ	304,075	204,734	67.33

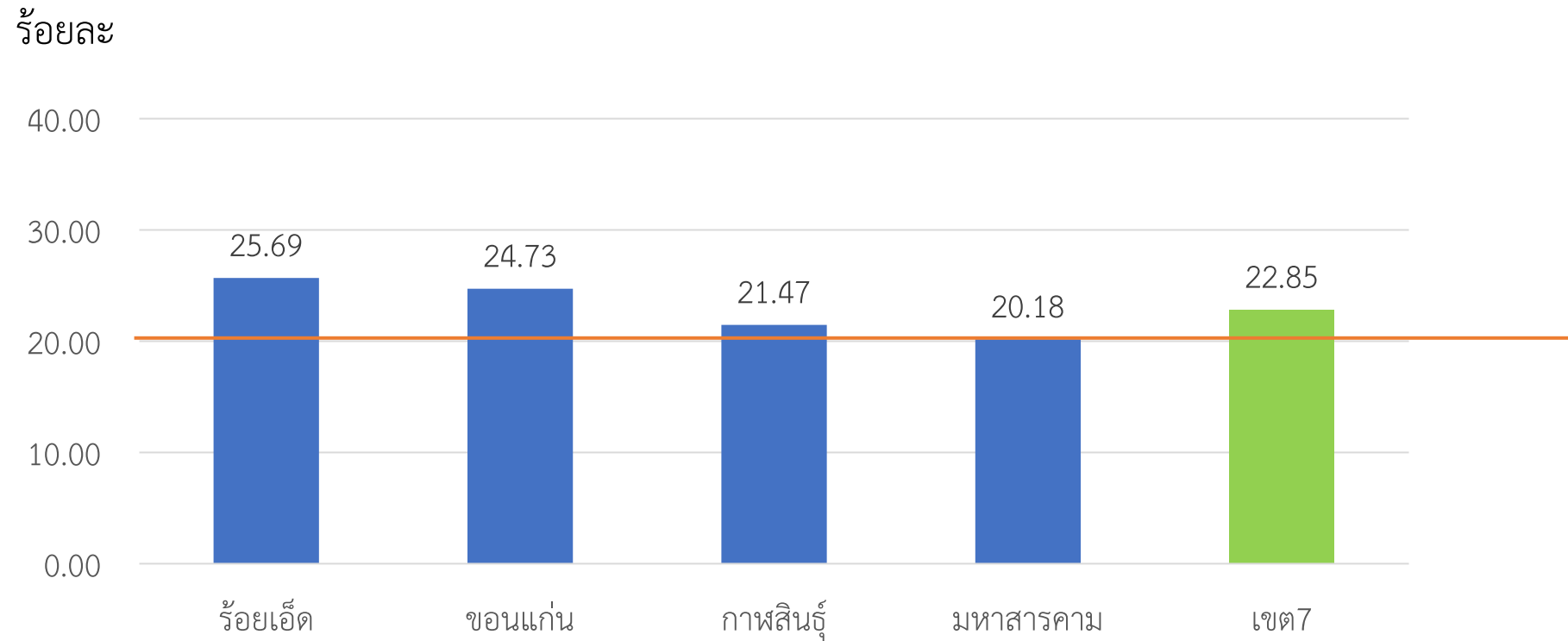
ร้อยละผู้สูงอายุที่มีภาวะพึ่งพิงที่เข้าถึงบริการดูแลระยะยาวด้านสาธารณสุขในระบบหลักประกันสุขภาพแห่งชาติ (ไม่ต่ำกว่า ร้อยละ 58) รายจังหวัด

จังหวัด	เป้าหมาย (ราย)	จัดทำ Care Plan (ราย)	ร้อยละ
ร้อยเอ็ด	9,389	7,983	85.03
กาฬสินธุ์	7,968	5,824	73.09
มหาสารคาม	13,843	9,657	69.76
ขอนแก่น	14,689	9,147	62.27
เขต7	45,889	32,611	71.06

ร้อยละคะแนนการประเมินกิจวัตรประจำวัน (Barthel Activities of Daily Living : ADL) ของผู้ที่มีภาวะพິงพิง เป้าหมาย \geq ร้อยละ 20 ระดับเขต



ร้อยละคะแนนการประเมินกิจวัตรประจำวัน (Barthel Activities of Daily Living : ADL) ของผู้ที่มีภาวะพึ่งพิง เป้าหมาย \geq ร้อยละ 20 ระดับจังหวัด

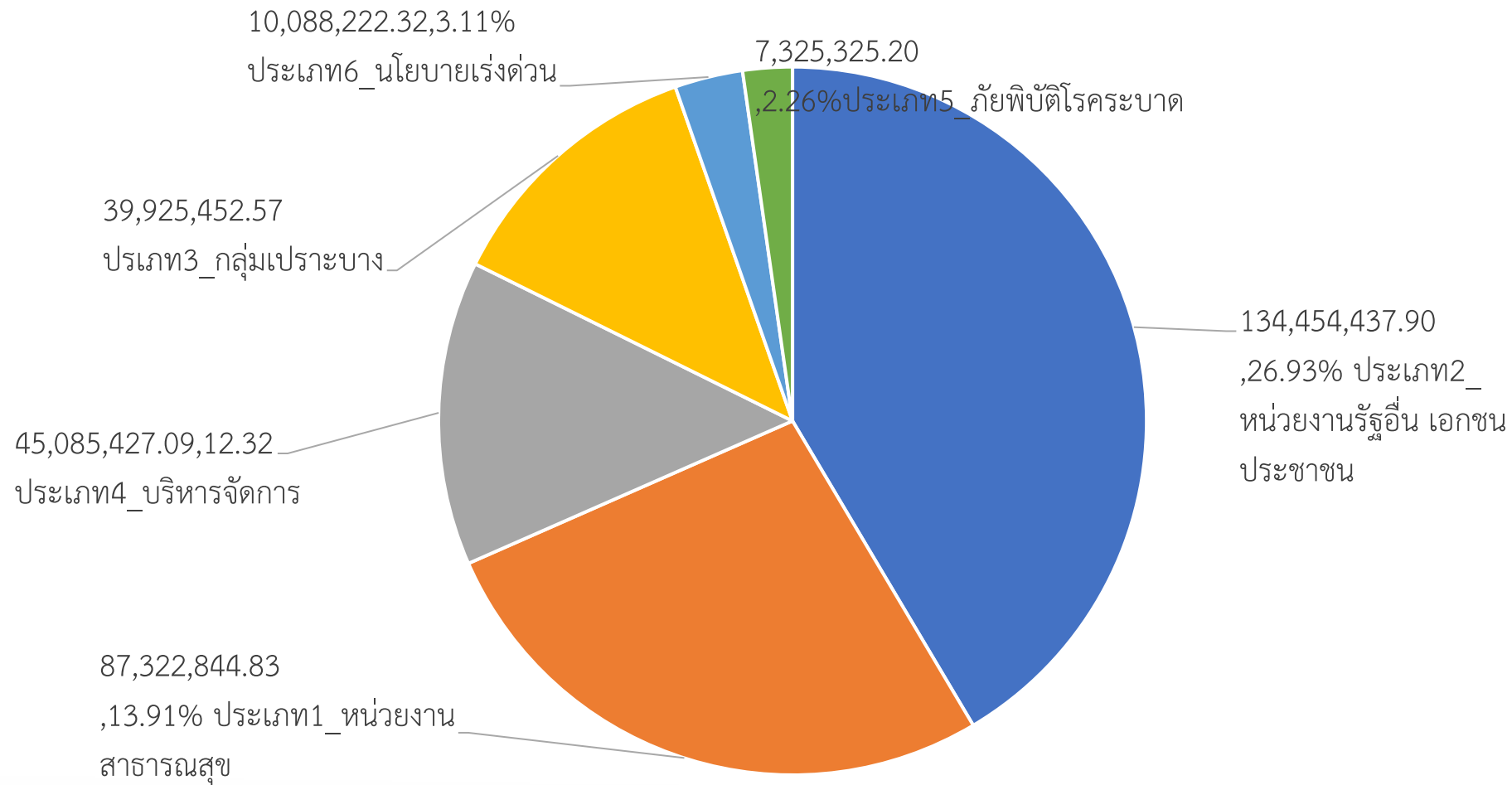


ข้อมูลการสนับสนุนโครงการผ้าอ้อมผู้ใหญ่

เขต	เป้าหมาย (ราย)	จำนวนราย ที่ได้รับ ผ้าอ้อม	ร้อยละ
เขต 4 สระบุรี	20,169	8,699	43.13
เขต 5 ราชบุรี	18,312	7,391	40.36
เขต 2 พิษณุโลก	13,630	3,895	28.58
เขต 6 ระยอง	17,441	4,531	25.98
เขต 1 เชียงใหม่	19,571	4,656	23.79
เขต 3 นครสวรรค์	12,213	2,793	22.87
เขต 11 สุราษฎร์ธานี	16,264	3,646	22.42
เขต 9 นครราชสีมา	29,854	6,052	20.27
เขต 7 ขอนแก่น	21,288	3,680	17.29
เขต 8 อุตรดิตถ์	19,788	2,050	10.36
เขต 10 อุบลราชธานี	24,446	2,104	8.61
เขต 12 สงขลา	12,080	21	0.17
เขต 13 กรุงเทพมหานคร	901	0	0.00
ประเทศ	225,957	49,518	21.91

สัดส่วนประเภทการสนับสนุนงบประมาณกองทุนหลักฯ

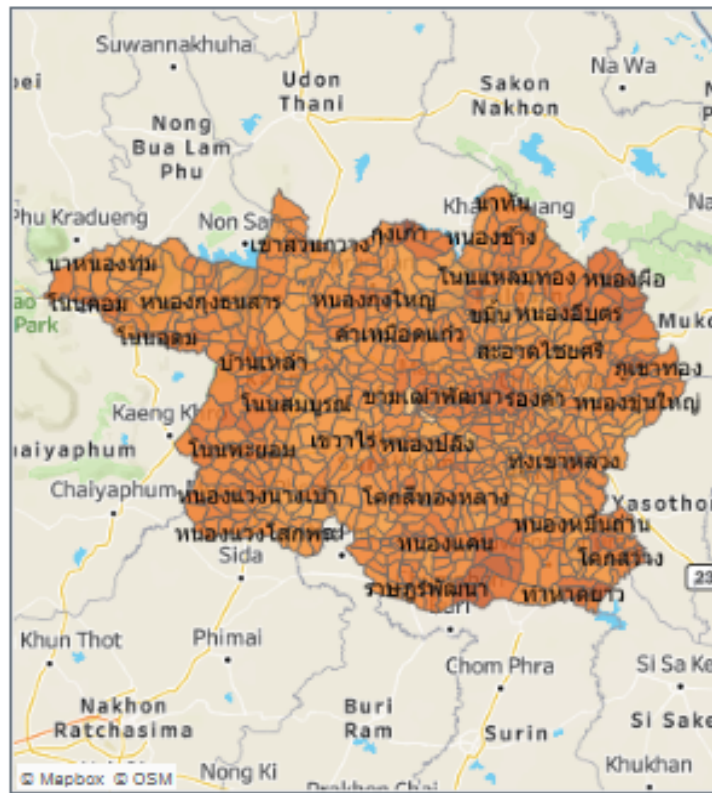
ปีงบประมาณ 2566 เขต 7 ขอนแก่น



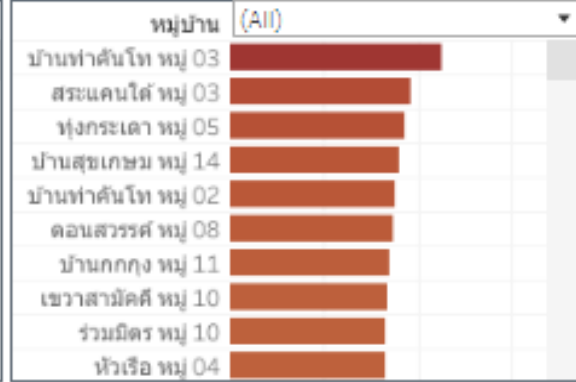
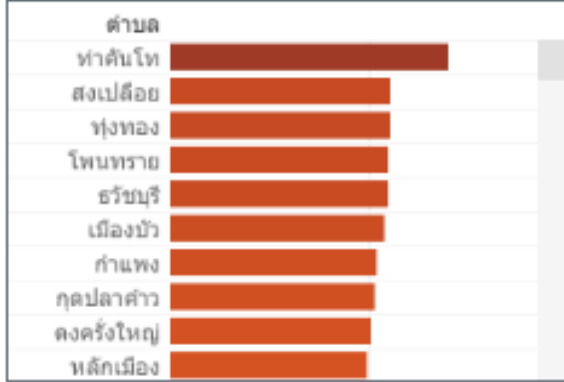
ข้อมูลภาวะสุขภาพ ปีงบประมาณ 2566 เขต 7 ขอนแก่น

คำชี้แจง: กรุณาเลือก เขต->จังหวัด->อำเภอ ตามลำดับ..

พื้นที่ สปสช.เขต: **เขต 7 ขอนแก่น** จังหวัด: **(All)** อำเภอ: **(All)**

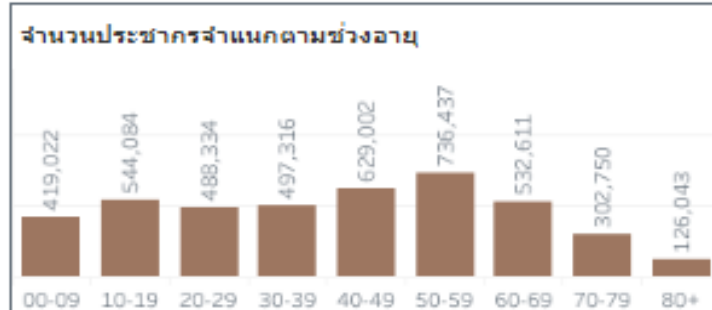
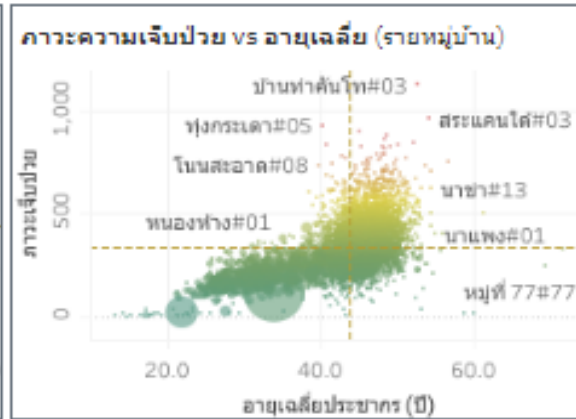
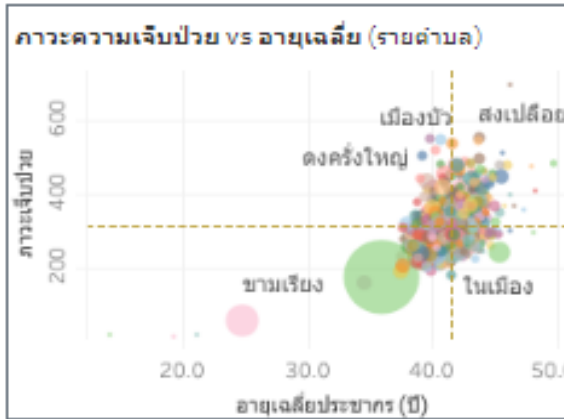


ประชากร (คน)	อายุเฉลี่ย(ปี)	ผู้สูงอายุ	เบาหวาน	ความดัน	หลอดเลือดสมอง	มะเร็ง	วัณโรค	ไตวาย	CCI Score
4,279,019	40.8	22.5%	6.3%	7.3%	0.7%	0.6%	0.2%	0.6%	296.2



กลุ่มโรค 5

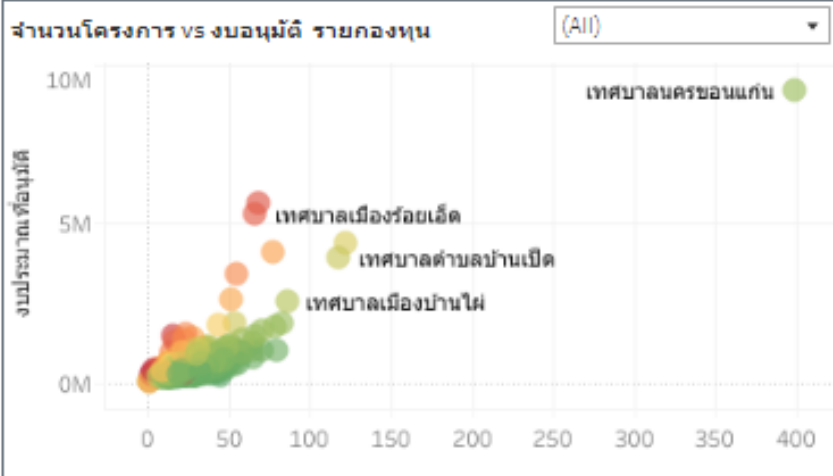
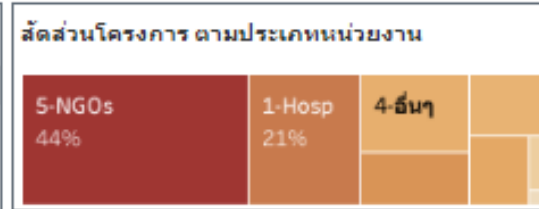
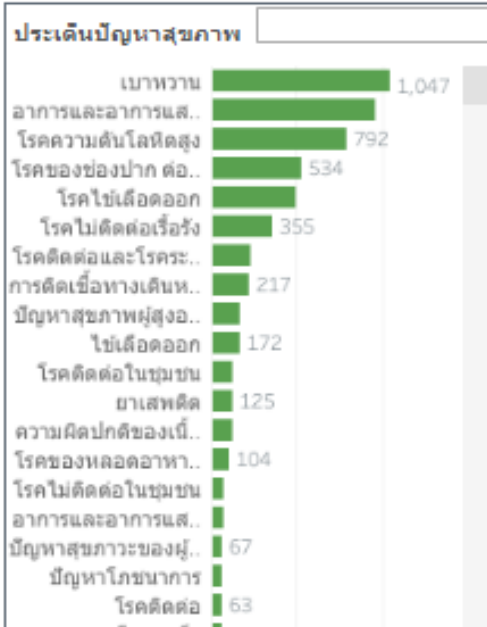
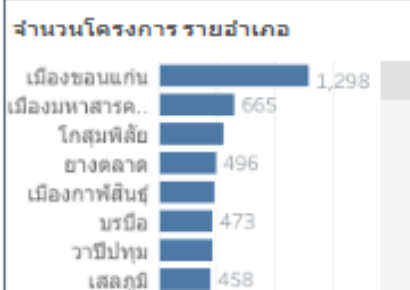
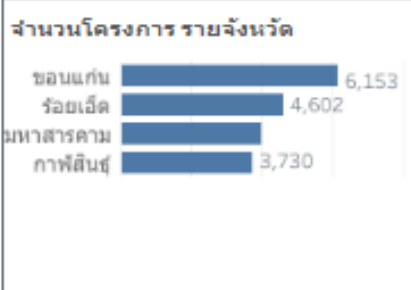
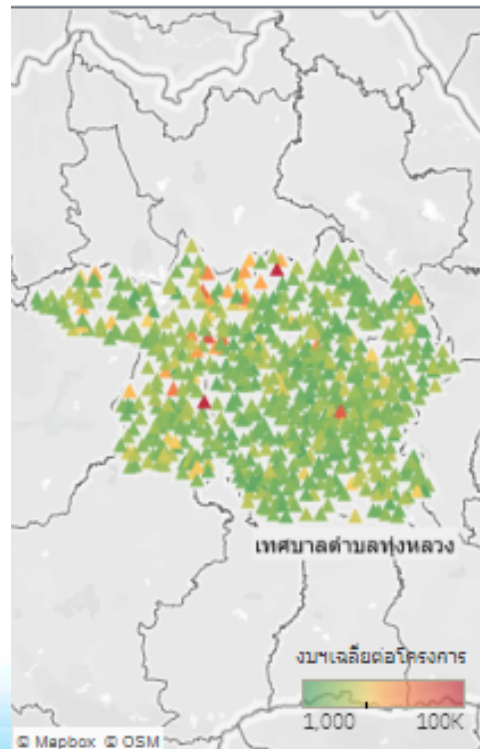
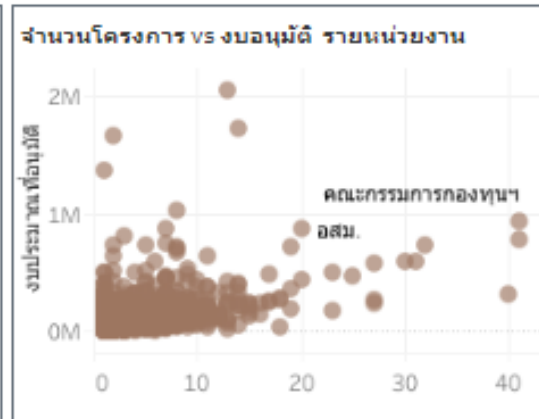
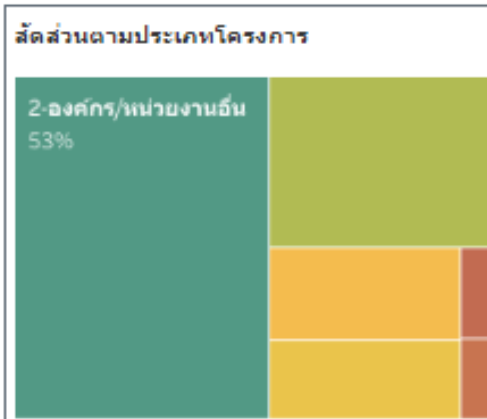
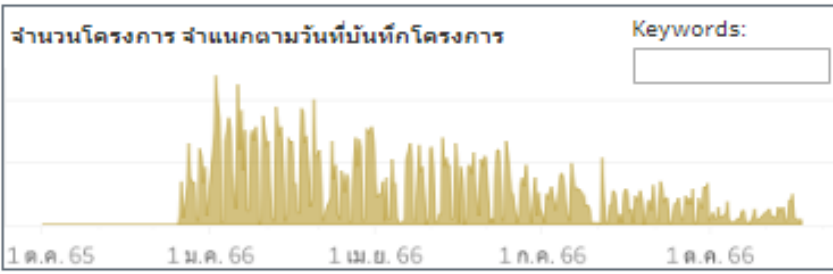
การติดเชื้อทางเดินหายใจส่วน..	601,108
ความคิดปกติของเนื้อเยื่ออ่อน	419,799
โรคของช่องปาก ต่อม้ำลาย ..	346,491
โรคความดันโลหิตสูง	311,897
เบาหวาน	269,309
โรคของหลอดเลือดอาหาร กระเพาะ..	233,868
โรคของหลัง	118,748
โรคติดเชื้อที่ลำไส้	110,756
ผิวหนังอักเสบ	75,359
การติดเชื้อของผิวหนังและเนื้อ..	74,536
ความคิดปกติที่เยื่อตา	72,867
โรคข้อ	68,683
การบาดเจ็บที่ศีรษะ	61,981
การบาดเจ็บที่ข้อมือและมือ	52,552
โรคเรื้อรังของทางเดินหายใจส..	51,605
การบาดเจ็บที่ข้อเท้าและเท้า	49,595
การบาดเจ็บที่เข่าและขาอ่อนป..	48,882
การติดเชื้อเยื่อพอดันแบบอื่นที่..	46,966
ความคิดปกติที่เกิดเป็นครั้งครา..	42,176
ลมพิษและผิวหนังแดง	40,439



ตำบล	หมู่บ้าน	F	ประชากร	บัตรทอง	ประกันสังคม	ราชการ	สิทธิอปท.	สิทธิอื่นๆ	อายุเฉลี่ย	สูงอายุ	%Elderly	ภาวะเจ็
กกกุง	บ้านหนองยาง หมู่ 05		651	634	8	7	1	1	32.2	94	14.4%	1
	บ้านบัวเงิน หมู่ 08		278	250	11	8	4	4	49.6	105	37.8%	3
	บ้านสีสุก หมู่ 02		257	228	9	11	2	6	47.1	72	28.0%	3
	บ้านยางคำ หมู่ 06		290	259	9	20	0	1	47.5	80	27.6%	3
	บ้านบัวสูง หมู่ 07		193	153	9	22	7	1	50.0	62	32.1%	3
	บ้านดอนตุ้ หมู่ 09		247	228	10	8	0	1	47.0	77	31.2%	2

ข้อมูลประเด็นสุขภาพที่ดำเนินการ ปีงบประมาณ 2566 เขต 7 ขอนแก่น

คปท.ทั้งหมด (แห่ง)	คปท.ที่เข้าโครงการ (แห่ง)	หน่วยงานที่ดำเนินการ	จำนวนโครงการ	งบประมาณที่เสนอ	งบประมาณที่อนุมัติ	งบประมาณที่เบิกจ่ายแล้ว	งบเฉลี่ยต่อโครงการ
718	714	11,036	18,492	394.07M	373.13M	325.87M	20,178



แนวทางการเสนอโครงการเพื่อขอรับการสนับสนุนจากกองทุนหลักฯ

- หน่วยที่เสนอโครงการ ได้แก่ สถานบริการ หน่วยบริการ หน่วยงานสาธารณสุข หน่วยงานอื่น องค์กรหรือกลุ่มประชาชนห้าคนขึ้นไป
- ขอบเขตการดำเนินงาน ในด้าน การจัดบริการสร้างเสริมสุขภาพ ป้องกันโรค ฟื้นฟูสมรรถภาพ และรักษาพยาบาลระดับปฐมภูมิเชิงรุก
- สอบถาม/เสนอโครงการไปที่กองทุนหลักฯ ได้ที่ อบต. / เทศบาล ทุกแห่ง ตั้งแต่บัดนี้เป็นต้นไป
- ดาว์นโหลดตัวอย่างโครงการ ได้ที่
 - https://obt.nhso.go.th/obt/document_list
 - <https://shorturl.at/dmKMW>

นโยบายสุขภาพ/จุดเน้นสำคัญ

- การสนับสนุนผ้าอ้อมผู้ใหญ่ให้แก่ผู้มีภาวะพึ่งพิงและผู้ที่มีภาวะกั้นการขับถ่ายไม่ได้ สิทธิประโยชน์ที่ได้รับ ผ้าอ้อมผู้ใหญ่ 3 ชั้น/คน/วัน
- การสนับสนุนกิจกรรมชะลอไตเสื่อม
- การสนับสนุนแว่นตาเด็ก / แว่นตาผู้สูงอายุ
- การเข้าถึงบริการ (PP Anywhere) คัดกรองมะเร็งปากมดลูก และพยาธิใบไม้ตับ
- ทันตกรรมเคลื่อนที่ ฟันปลอม / รากฟันเทียม
- การจัดบริการสาธารณสุข เช่น รถ รับ-ส่ง ผู้ป่วยในพื้นที่

ประเด็นมุ่งเน้นเพื่อดำเนินงานกองทุน กปท. ปีงบประมาณ 2567

1. โครงการนวัตกรรม หรือ โครงการที่สนับสนุนการแก้ไขปัญหาหรือมีผลกระทบต่อสุขภาพในพื้นที่มาก (Mega Project) เป้าหมาย 1 อำเภอ 1 กองทุน
2. การถ่ายทอดนโยบายมุ่งเน้นและปัญหาสุขภาพระดับเขต ลงสู่การปฏิบัติ (เพื่อกำหนดเป็นตัวชี้วัด)
3. การสนับสนุนให้กองทุนหลักๆ สามารถสนับสนุนโครงการที่แก้ไขปัญหาสุขภาพในพื้นที่หรือจุดเน้น เช่น ฝ้าย่อมลพิษใหญ่ ฝุ่น PM2.5 ชะลอไตเสื่อม แว่นตาผู้สูงอายุ
4. การเบิกจ่ายตามแผน ความถูกต้องครบถ้วนของงบกองทุน รับ-จ่าย-เงินคงเหลือ
5. การประเมินผลลัพธ์ของประชาชนที่ได้รับบริการ จากการสนับสนุนโครงการของกองทุนฯ
6. ขอความร่วมมือ/พัฒนาศักยภาพ พี่เลี้ยงกองทุนระดับจังหวัดและอำเภอ เพื่อให้คำปรึกษาในการดำเนินงานกองทุน เช่น การจัดทำแผนสุขภาพ การกำกับติดตามประเมินผล
7. การขยายบทบาทเครือข่ายด้านสุขภาพเพื่อการมีส่วนร่วมในระบบหลักประกันสุขภาพระดับท้องถิ่น
8. การกำกับติดตามการดำเนินงานกองทุนฯ
9. Show & Share งานเด่น กปท.