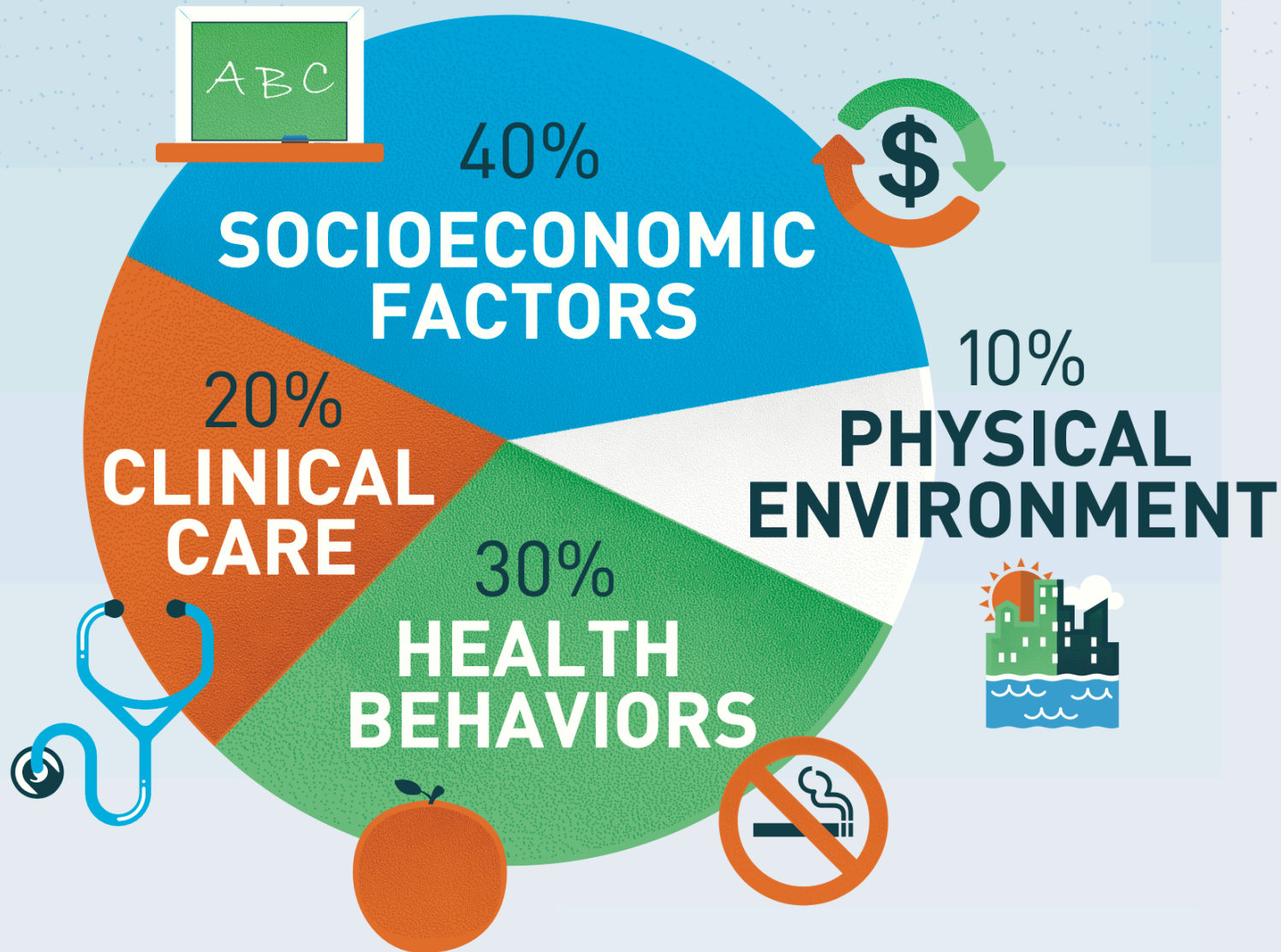


Let's take the
second step

หมอบก้าว^๒



ปัจจัยส่งผลต่อสุขภาพ



สิ่งที่อยากให้เกิดขึ้น

ประชาชนในเขตสุขภาพที่ 7

- * มีอายุยืนยาว มีคุณภาพชีวิตที่ดี
- * สามารถเข้าถึงบริการทาง “สาธารณสุข” ได้อย่างเหมาะสม รวดเร็ว ทั่วถึง เท่าเทียม

สิ่งที่เราควรทำ

- * จัดวางระบบบริการ “สาธารณสุข” ให้มีการกระจายอย่างเหมาะสม
- * สร้างความเข้มแข็งให้กักงานส่งเสริมสุขภาพและป้องกันโรค
- * พัฒนาระบบงานด้านระบาดวิทยา และความมั่นคงด้านสุขภาพ
- * ยกกระดับศักยภาพของการบริหารจัดการ ประเมินผล การเรียนรู้และเติบโต
- * สร้างความก้าวหน้าอย่างเป็นมิตรกับสิ่งแวดล้อม

มีอายุยืนยาว มีคุณภาพชีวิตที่ดี

จ

อ

ท

ช

- วิเคราะห์ปัญหาที่ส่งผลกระทบต่อ LE & HALE มากที่สุดของจังหวัด และ
อำเภอ
- มีมาตรการ แนวทางปฏิบัติ และโครงการ/กิจกรรมที่จะลดปัญหาดังกล่าวที่
เป็นรูปธรรมและสามารถดำเนินได้ตามแผนที่กำหนดไว้
- สามารถแสดงให้เห็นว่าปัญหาดังกล่าวมีแนวโน้มลดลง
- ความเหลื่อมล้ำของค่า LE, HALE และการเข้าถึงบริการสำคัญลดลง



นโยบาย

กระทรวงสาธารณสุข พ.ศ. 2567

ยกระดับ 30 บาท
เพิ่มคุณภาพชีวิตประชาชน



1 โครงการพระราชดำริฯ/ เอลิมพระเกียรติ/ ที่เกี่ยวข้องกับพระบรมวงศานุวงศ์

- โครงการเฉลิมพระเกียรติฯ 72 พรรษา
- โครงการราชทัณฑ์เป็นสุข
- โรงพยาบาลอัจฉริยะต้นแบบ (SWS./SWH.)
- สุนัขอาสาพระราชทาน

2 sw.กทม. 50 เขต 50 sw. และปริมณฑล

- เพิ่มการเข้าถึงบริการเขตเมือง
- sw.ประชาชน, sw.รัฐในกำกับ



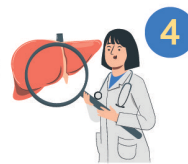
3 สุขภาพจิต/ ยาเสพติด



- sw.ใกล้บ้าน มีแผนจิตเวช ที่เข้าถึงได้
- บริการจิตแพทย์/ นักจิตวิทยา ผ่าน Telemedicine
- ดูแล น้ำบาด รักษา ยาเสพติดครบวงจร

4 มะเร็งครบวงจร

- ป้องกัน คัดกรอง รักษา ดูแล
- วัคซีนมะเร็งปากมดลูก
- มะเร็งท่อน้ำดี
- จัดตั้งทีม Cancer Warrior



5 สร้างขวัญ และกำลังใจ บุคลากร

- สื่อสาร สร้างความสัมพันธ์ บุคลากร ผู้ป่วย ญาติ
- สร้างขวัญกำลังใจ
- ก.สร. ออกจาก กพ.



แก้ปัญหา

6 การแพทย์ปฐมภูมิ



- นัดหมาย พบหมอ ตรวจเลือด รับยา หน่วยบริการใกล้บ้าน
- อนามัยโรงเรียน (ครู หมอ พ่อแม่)
- Smart อสม.
- การแพทย์ทางไกล เทคโนโลยีทุกที่ทุกเวลา

7 สาธารณสุข ชายแดนและ พื้นที่เฉพาะ



- สามจังหวัด ชายแดนภาคใต้
- พื้นที่ชายแดน
- กลุ่มประชากรเฉพาะ

8 สถานชิวาภิบาล



- ดูแลผู้ป่วยติดเตียงและ ผู้ป่วยระยะสุดท้าย
- ดูแลผู้ป่วยที่บ้าน (Home Ward/ Hospital at Home)

9 พัฒนา รพช. แม่นยำ



- พัฒนาศักยภาพ การตรวจวินิจฉัย และรักษา CT MRI
- สดแออัด สดรอคอย
- ระบบส่งต่อแบบไร้รอยต่อ
- Mobile Stroke Unit

วางรากฐาน

ดิจิทัลสุขภาพ

- บัตรประชาชนใบเดียว รักษาได้ทุกที่
- ประวัติสุขภาพอิเล็กทรอนิกส์
- sw.อัจฉริยะ
- Virtual Hospital
- e-Service



11 ส่งเสริมการมีบุตร



- วาระแห่งชาติ "เพิ่มอัตราการเกิดของเด็กคุณภาพ"
- คัดกรองโรคหายากในทารกแรกเกิด

12 เศรษฐกิจสุขภาพ

- Blue Zone สร้างต้นแบบพื้นที่อายุยืน
- ศูนย์กลางการแพทย์มูลค่าสูง
- นวัตกรรมบริการและผลิตภัณฑ์สุขภาพ
- สร้างงาน สร้างอาชีพ



13 นักท่องเที่ยวปลอดภัย



- ยกระดับความปลอดภัย ด้านอาหาร สถานที่ ผู้ให้บริการ
- ยกระดับระบบเฝ้าระวังโรค และควบคุมโรคให้ทันสมัย ทันเวลา
- เพิ่มบริการการแพทย์ฉุกเฉิน สำหรับ ผู้ป่วยวิกฤต อย่างครอบคลุม

สร้างเศรษฐกิจ

เรื่องฝากสำหรับปีงบประมาณ ๒๕๖๗

- ◆ ลดแออัด ลดรอคอย
- ◆ ลดป่วย ลดตาย (Stroke, STEMI, มะเร็ง)
- ◆ บริจาคอวัยวะ
- ◆ แพทย์แผนไทย และ Wellness economy
- ◆ Palliative care
- ◆ ODS & MIS
- ◆ จิตเวช
- ◆ AOC & Ambulance safety
- ◆ DM & HT
- ◆ PP fee schedule
- ◆ EOC & PHEM
- ◆ การเงิน & governance

Do the right thing right

*Make each day
your masterpiece*

