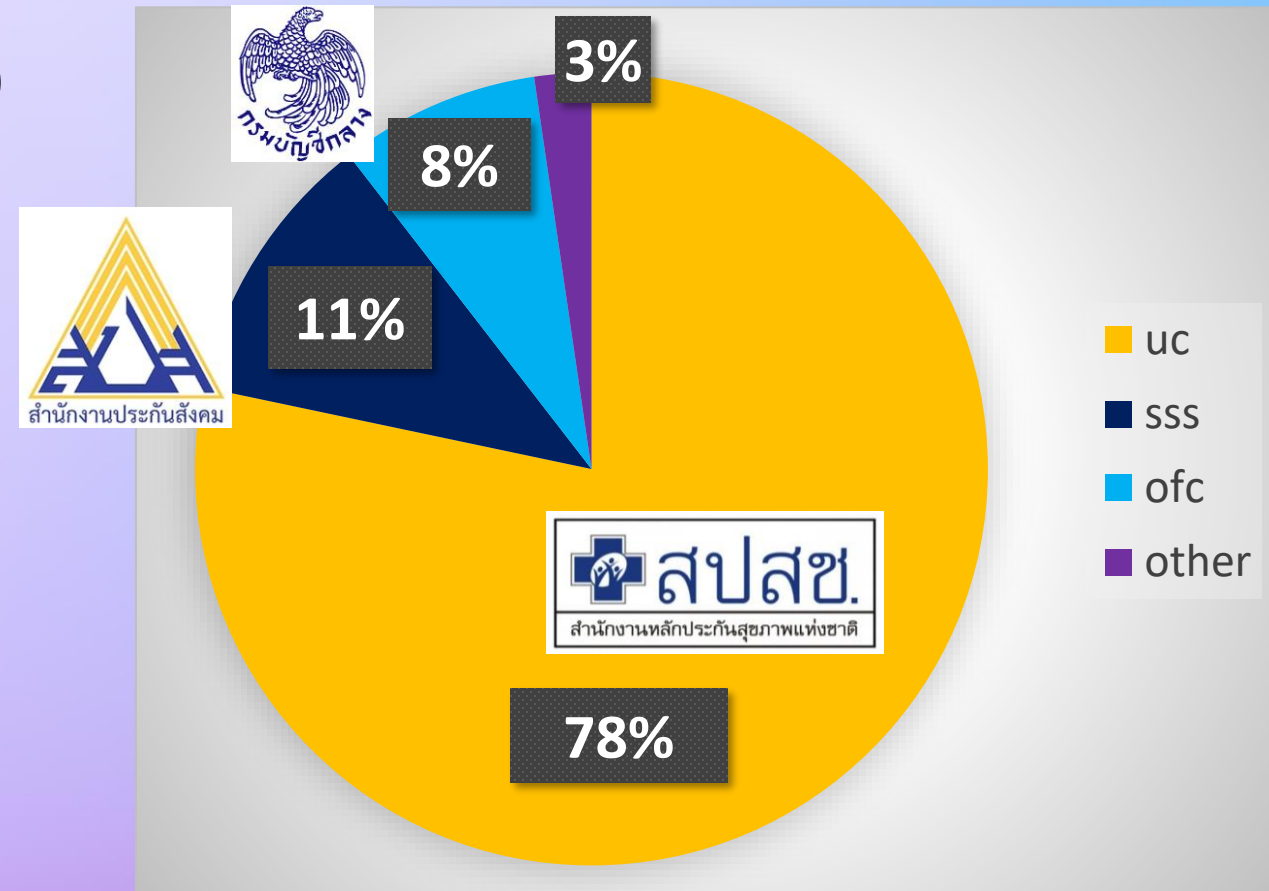


**สถานการณ์การเรียกเก็บเงินรายได้
ของสถานีนามัยเฉลิมพระเกียรติ
และโรงพยาบาลส่งเสริมสุขภาพตำบล
จังหวัดขอนแก่น ปี 2566**

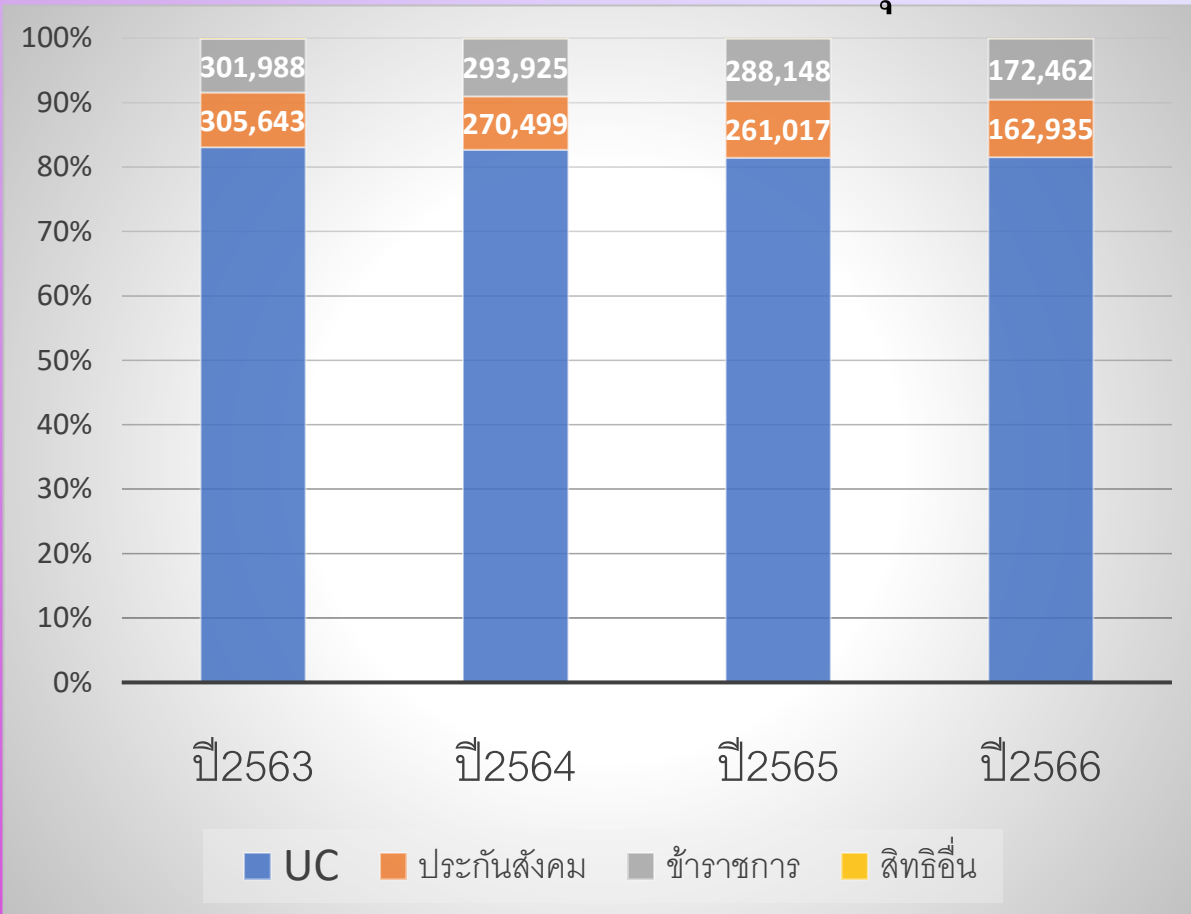
ประเภทสิทธิในปัจจุบัน

- หลักประกันสุขภาพแห่งชาติ (UC)
- ประกันสังคม
- ข้าราชการ
- สิทธิอื่นๆ/มีมากกว่า1สิทธิ

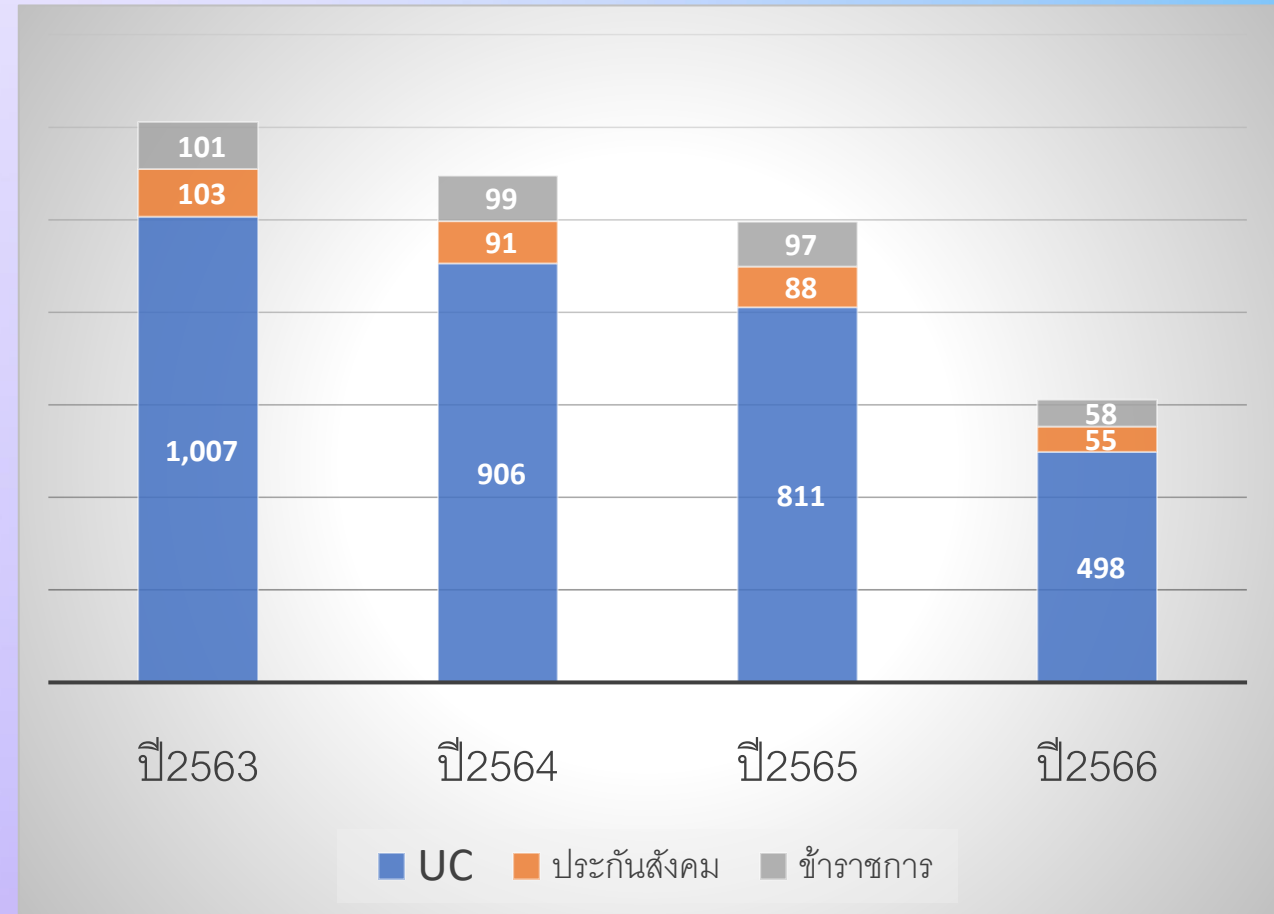


สัดส่วนบริการใน รพ.สต.แยกสิทธิ*

สัดส่วนVisitsรวมแยกสิทธิ รายปี ทุก รพ.สต.



จำนวนVisitsรพ.สต.เฉลี่ย ต่อ1รพ.สต.ต่อเดือน



*ข้อมูลบริการจาก HDC จังหวัดขอนแก่น

สิทธิประกันสุขภาพแห่งชาติ UC ในหน่วยบริการ

- ✓ UC ใน CUP
- ✓ UC นอก CUP ในจังหวัด
- ✓ UC นอกจังหวัด
- ✓ สิทธิว่าง/ยังไม่ลงทะเบียน

สิทธิประกันสังคม ในหน่วยบริการ

- ✓ ประกันสังคม ในจังหวัด (รพ.ขอนแก่น/รพ.ชุมแพ)
- ✓ ประกันสังคม นอกจังหวัด
- ✓ ประกันสังคม กรณีทันตกรรม
- ✓ ประกันสังคม กรณีบาดเจ็บจากการทำงาน
- ✓ นอกสิทธิประโยชน์ของประกันสังคม

สิทธิข้าราชการ ในหน่วยบริการ

- ✓ ข้าราชการ สังกัดกรมบัญชีกลาง
- ✓ ข้าราชการ สังกัด อปท./กทม./เมืองพัทยา
- ✓ ข้าราชการ สังกัดอื่นๆ
- ✓ รัฐวิสาหกิจ /หน่วยงานในกำกับของรัฐ

ปัญหาในระบบบริการในรพ.สต.ที่ผ่านมา

ไม่มีการตรวจสอบสิทธิ

- คนที่ไม่ได้มีสิทธินั้นแล้วแล้ว
- คนที่เพิ่งมีสิทธิ

บันทึกบริการล่าช้า

- ส่งข้อมูลก่อนที่จะมีการบันทึกในวัน
- บันทึกบริการย้อนหลัง

บันทึกบริการโดย
ไม่ได้ให้บริการจริง

- บันทึกบริการมากเกินไป
- บันทึกบริการน้อยเกินไป

บันทึกบริการ
ไม่ตรงตามจริง

- เพื่อเรียกเก็บค่าบริการ
- เพื่อ?

แนวทางจัดเก็บรายได้ รพ.สต. สิทธิ UC

บริการ	อัตรา/วิธีการจ่าย	การส่งข้อมูล
แพทย์แผนไทย	Point system	ส่งผ่านระบบ OP-PP
UC นอกเครือข่าย ในจังหวัด	ตามจริงไม่เกิน 70 บาท	แบบ นค.1 มา สสจ.
UC นอกจังหวัด	ตามจริงไม่เกิน 70 บาท	บันทึกใน e-Claim
UC PP fee schedule	ตามกำหนด สปสช.	บันทึกใน e-Claim
UC OP – PP ทุกบริการ	นำมาคำนวณเป็นเหมาจ่ายรายหัว ในส่วนของผลงานบริการ OP-PP	ส่งผ่านระบบ OP-PP

แนวทางจัดเก็บรายได้ รพ.สต. สิทธิอื่นๆ

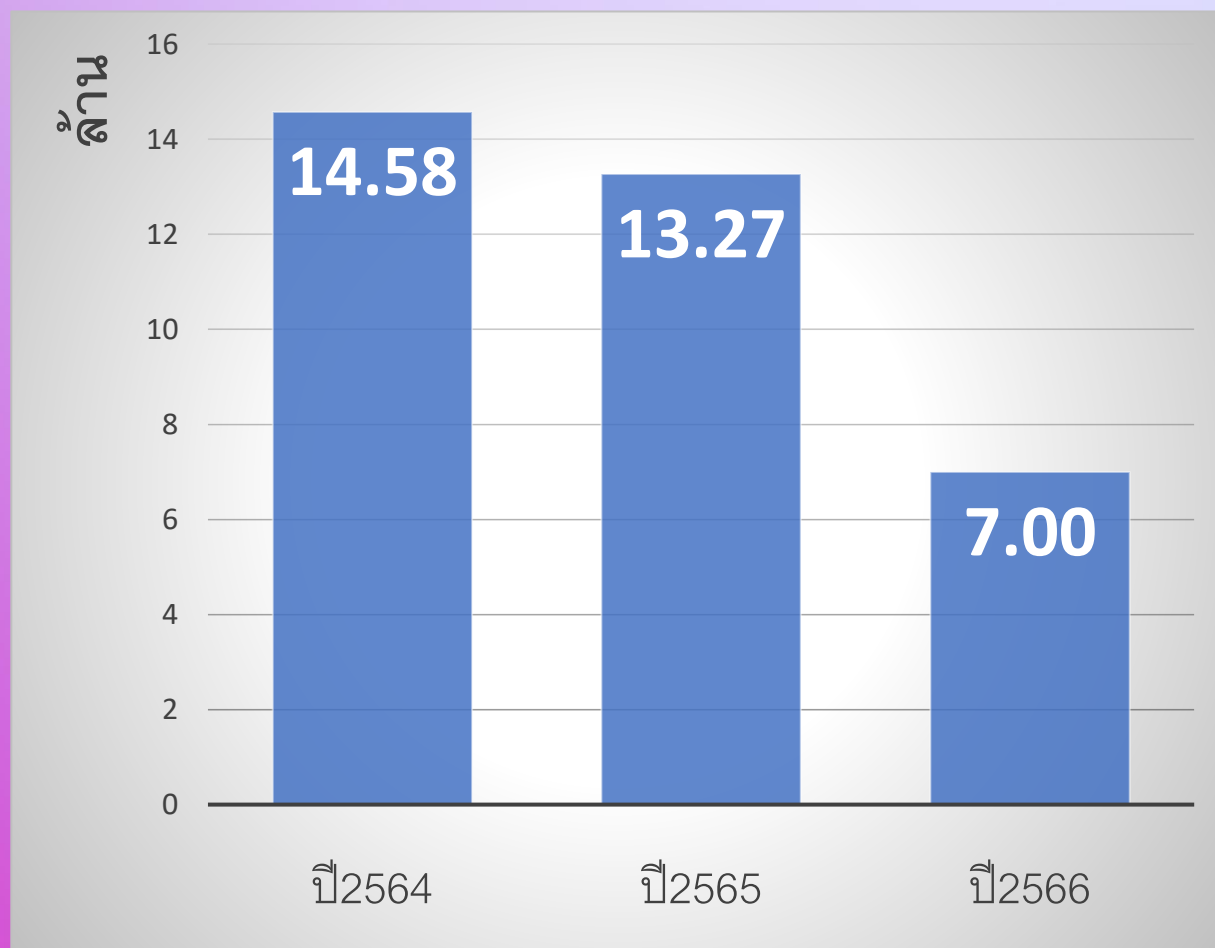
บริการ	อัตรา/วิธีการจ่าย	การส่งข้อมูล
ออกใบเสร็จ กรมบัญชีกลาง/ปกส.นอกเขต / สิทธิรัฐวิสาหกิจ/ต่างด้าวไม่มีสิทธิรักษา	Fee for service	ออกใบเสร็จในหน่วยบริการ
สิทธิประกันสังคม – ผู้ป่วยนอก	100 บาท/Visit	SSOP ของ สกส. จ่ายโดยแม่ข่าย
สิทธิประกันสังคม – ทันตกรรม	900บาท/ผู้ประกันตน/ปี	ระบบของ ปกส.
ส่งเรียกเก็บ สิทธิ อปท.	Fee for service	E-Claim สปสช.
พรบ.ผู้ประสบภัยจากรถ	ไม่เกิน30,000 บาท	ระบบของบริษัทกลางๆ

ศักยภาพการเพิ่มรายได้ของ รพ.สต. และปัญหาที่พบ

ช่องทางเรียกเก็บ	รพ.สต.ที่สามารถเรียกเก็บได้	รพ.สต.ที่มีการเรียกเก็บ	ปัญหาที่พบ
ออกใบเสร็จ	248 แห่ง	230 แห่ง (ข้อมูลปี65)	ไม่มีการตรวจสอบสิทธิก่อนเข้ารับบริการ ไม่ออกใบเสร็จในสิทธิข้าราชการ/ปกส.นอกเขต
จ่ายตรง อปท.	248 แห่ง	117 แห่ง	ติดปัญหาบัญชียา/ขาดการช่วยเหลือจากCUP/ขาดความต่อเนื่อง
ประกันสังคม	248 แห่ง	248 แห่ง	ส่งข้อมูลไม่สม่ำเสมอ/ไม่ตรวจสอบสิทธิ/ส่งข้อมูลน้อยกว่าความเป็นจริง
ปกส.ทันตกรรม	140 แห่ง	34 แห่ง (ข้อมูลปี65)	สมัครเข้าร่วมน้อย/ไม่มีระบบกำกับภาพรวม/ไม่ตรวจสอบสิทธิ

สถานการณ์ส่งข้อมูลเรียกเก็บ สิทธิประกันสังคม เครือข่าย รพ.ขอนแก่น อัตราชดเชยค่าบริการเหมาจ่าย 100 บาทต่อ OP Visit

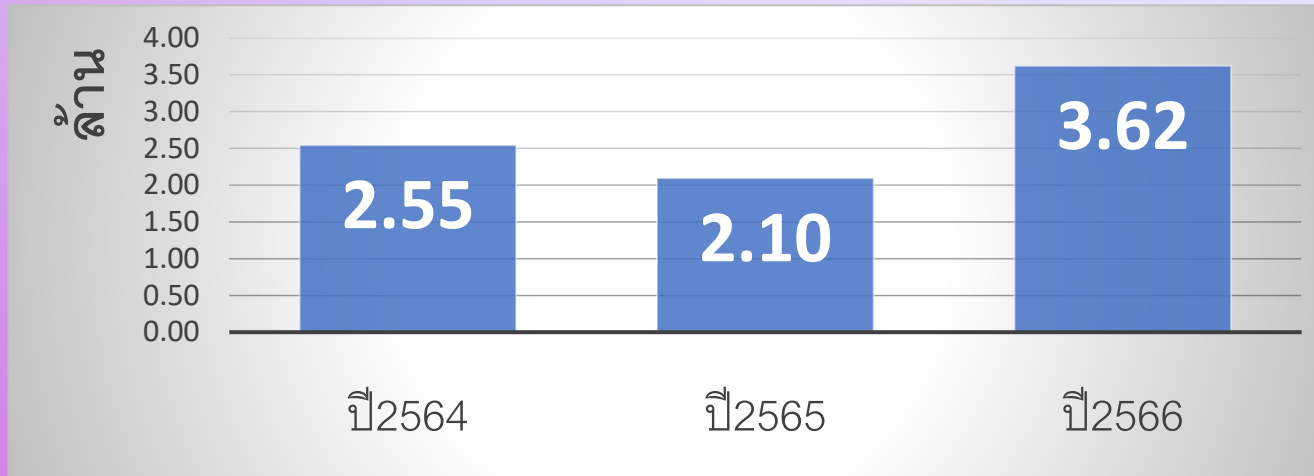
วงเงินโอนชดเชยค่าบริการ ปี 2564-66



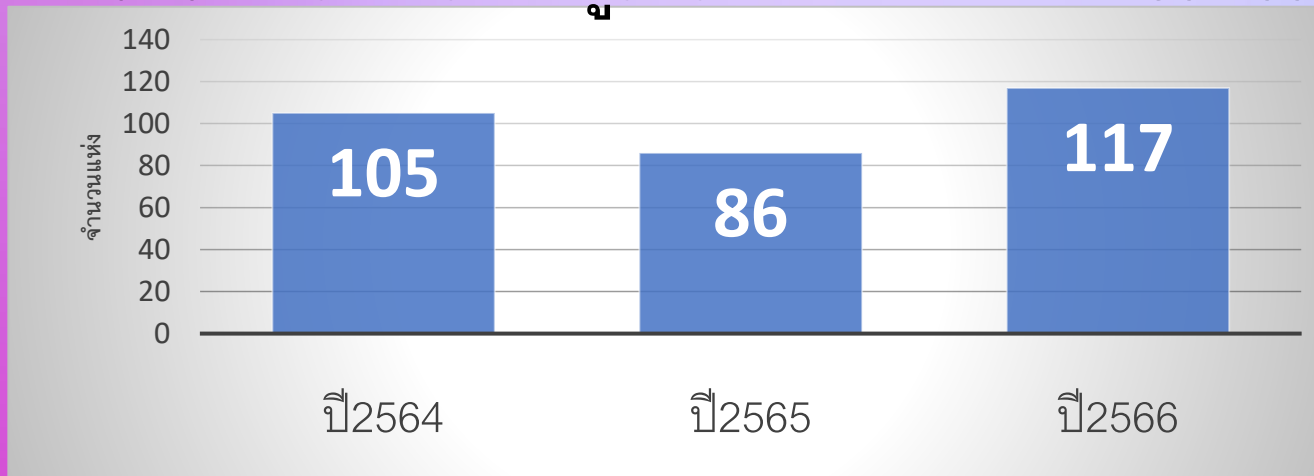
อำเภอ	จำนวน visitผ่าน	จำนวน รพ.สต.ที่ ส่ง	จำนวนเฉลี่ย ต่อ รพ.สต. ในอำเภอ	ยังไม่ส่ง	ส่งน้อยกว่า 10visit/เดือน	ส่งน้อยกว่า 30visit/เดือน
01-เมืองขอนแก่น	17,162	25	686	0	0	4
02-บ้านฝาง	2,231	8	279	0	1	1
03-พระยืน	2,029	5	406	0	0	1
04-หนองเรือ	5,055	15	337	0	0	8
05-ชุมแพ	3,907	17	230	0	2	11
06-สีชมพู	453	3	151	10	2	2
07-น้ำพอง	3,795	17	223	1	5	10
08-อุบลรัตน์	1,417	8	177	0	3	5
09-กระนวน	2,684	10	268	2	1	4
10-บ้านไผ่	4,984	13	383	0	2	6
11-เปือยน้อย	60	2	30	1	2	2
12-พล	6,400	13	492	0	2	5
13-วางใหญ่	299	5	60	0	3	5
14-วางน้อย	79	4	20	1	4	4
15-หนองสองห้อง	1,128	13	87	0	6	12
16-ภูเวียง	579	11	53	0	9	10
17-มีนบุรี	4,979	11	453	0	2	4
18-ชนบท	5,510	11	501	0	0	2
19-เขาสวนกวาง	3,268	6	545	0	0	2
20-ภูผาม่าน	198	1	198	5	0	1
21-ซำสูง	1,013	5	203	0	1	3
22-โคกโพธิ์ไชย	897	4	224	0	0	2
23-หนองนาคำ	159	5	32	0	4	5
24-บ้านแฮด	2,652	7	379	0	0	3
25-โนนศิลา	5,362	5	1,072	1	0	0
29-เวียงเก่า	616	3	205	0	2	2
ผลรวมทั้งหมด	76,916	227	338.84	21	51	114

สถานการณ์ส่งข้อมูลเรียกเก็บสิทธิจ่ายตรง อปท.

วงเงินโอนชดเชยค่าบริการจากสปสช. ปี 2564-66



จำนวน รพ.สต.ที่ส่งข้อมูลและได้รับชดเชยปี 2564-66



อำเภอ	จำนวน รพ.สต.	ยังไม่ส่ง (แห่ง)	ส่งแล้ว (แห่ง)	เฉลี่ย10เดือน ชดเชยน้อยกว่า 100บาท (แห่ง)
01-เมืองขอนแก่น	25	20	5	2
02-บ้านฝาง	8	4	4	4
03-พระยืน	5	2	3	2
04-หนองเรือ	15	5	10	5
05-ชุมแพ	17	6	11	8
06-สีชมพู	13	11	2	2
07-น้ำพอง	18	18		
08-อุบลรัตน์	8	7	1	1
09-กระนวน	12	6	6	6
10-บ้านไผ่	13	3	10	4
11-เปือยน้อย	3	1	2	2
12-พล	13	1	12	1
13-วางใหญ่	5	3	2	2
14-วางน้อย	5	5		
15-หนองสองห้อง	13	6	7	5
16-ภูเวียง	11	2	9	5
17-มัญจาคีรี	11	1	10	2
18-ชนบท	11	3	8	3
19-เขาสวนกวาง	6		6	1
20-ภูผาม่าน	6	6		
21-ซำสูง	5	4	1	
22-โคกโพธิ์ไชย	4	3	1	
23-หนองนาคำ	5	3	2	
24-บ้านแฮด	7	3	4	3
25-โนนศิลา	6	6		
29-เวียงเก่า	3	2	1	
ผลรวมทั้งหมด	248	131	117	58

ทำไม? ถึงต้องมีการสนับสนุนการเรียกเก็บค่าบริการให้ครบถ้วน
และเหมาะสมตามการให้บริการจริง

- 1. ทุกบริการมีต้นทุน** (ยา/เวชย./ค่าแรง)
- 2. ทุกบริการมีการชดเชยค่าบริการ** (ไม่ใช่บริการฟรี)
เพียงแต่กลไกการชดเชยแต่ละบริการแตกต่างกัน
- 3. เป็นบริการที่มีการให้บริการอยู่แล้ว** เพียงเพิ่มการ
ตรวจสอบ บันทึก ส่งข้อมูลบริการ
- 4. ต้นทุนค่ายาและเวชย. อยู่ที่แม่ข่าย**



กลุ่มงานประกันสุขภาพ
Health Insurance Workgroup