



# นโยบายและแนวทางการดำเนินงาน การตรวจสุขภาพ และประกันสุขภาพแรงงานต่างด้าว



กองเศรษฐกิจสุขภาพและหลักประกันสุขภาพ สำนักงานปลัดกระทรวงสาธารณสุข

# การประกันสุขภาพสำหรับคนต่างด้าวและแรงงานต่างด้าว

## ประกันสุขภาพของกระทรวงสาธารณสุข

### ประกาศกระทรวงสาธารณสุข

- เรื่อง การตรวจสุขภาพและประกันสุขภาพแรงงานต่างด้าว พ.ศ. 2562
- เรื่อง การตรวจสุขภาพและประกันสุขภาพแรงงานต่างด้าว (ฉบับที่ 2) พ.ศ. 2563 และมาตรการตรวจสุขภาพและประกันสุขภาพแรงงานต่างด้าว กระทรวงสาธารณสุข พ.ศ. 2563

**เป้าหมาย** แรงงานต่างด้าว 4 สัญชาติ และผู้ติดตาม



เมียนมาร์



ลาว



กัมพูชา



เวียดนาม

- ที่ได้รับอนุญาตให้อยู่ในราชอาณาจักรไทยชั่วคราวและอนุญาตให้ทำงาน ได้แก่
  - กลุ่มที่ไม่ได้อยู่ในระบบประกันสังคม
  - กลุ่มที่นายจ้างแจ้งว่าอยู่ระหว่างรอสิทธิประกันสังคม
  - กลุ่มผู้ติดตามแรงงานต่างด้าว

### ประกาศกระทรวงสาธารณสุข

เรื่อง การตรวจสุขภาพและประกันสุขภาพคนต่างด้าว พ.ศ. 2558

**เป้าหมาย**

- กลุ่มคนต่างด้าวทั่วไป
- กลุ่มเด็กต่างด้าวอายุไม่เกิน 7 ปีบริบูรณ์



# ภาพรวมความครอบคลุมสิทธิประกันสุขภาพ สำหรับแรงงานต่างด้าว

จำนวนคนต่างด้าวที่ได้รับอนุญาตทำงานคงเหลือทั่วราชอาณาจักร



สถานการณ์ปัจจุบัน : คนต่างด้าวที่ได้รับอนุญาตทำงานในประเทศไทย 2.68 ล้านคน

แรงงานต่างด้าว 4 สัญชาติ (CLMV) 2.4 ล้านคน

สัดส่วนหลักประกันสุขภาพแรงงานต่างด้าว

ไม่มีหลักประกันสุขภาพ  
13% (3 แสนคน)

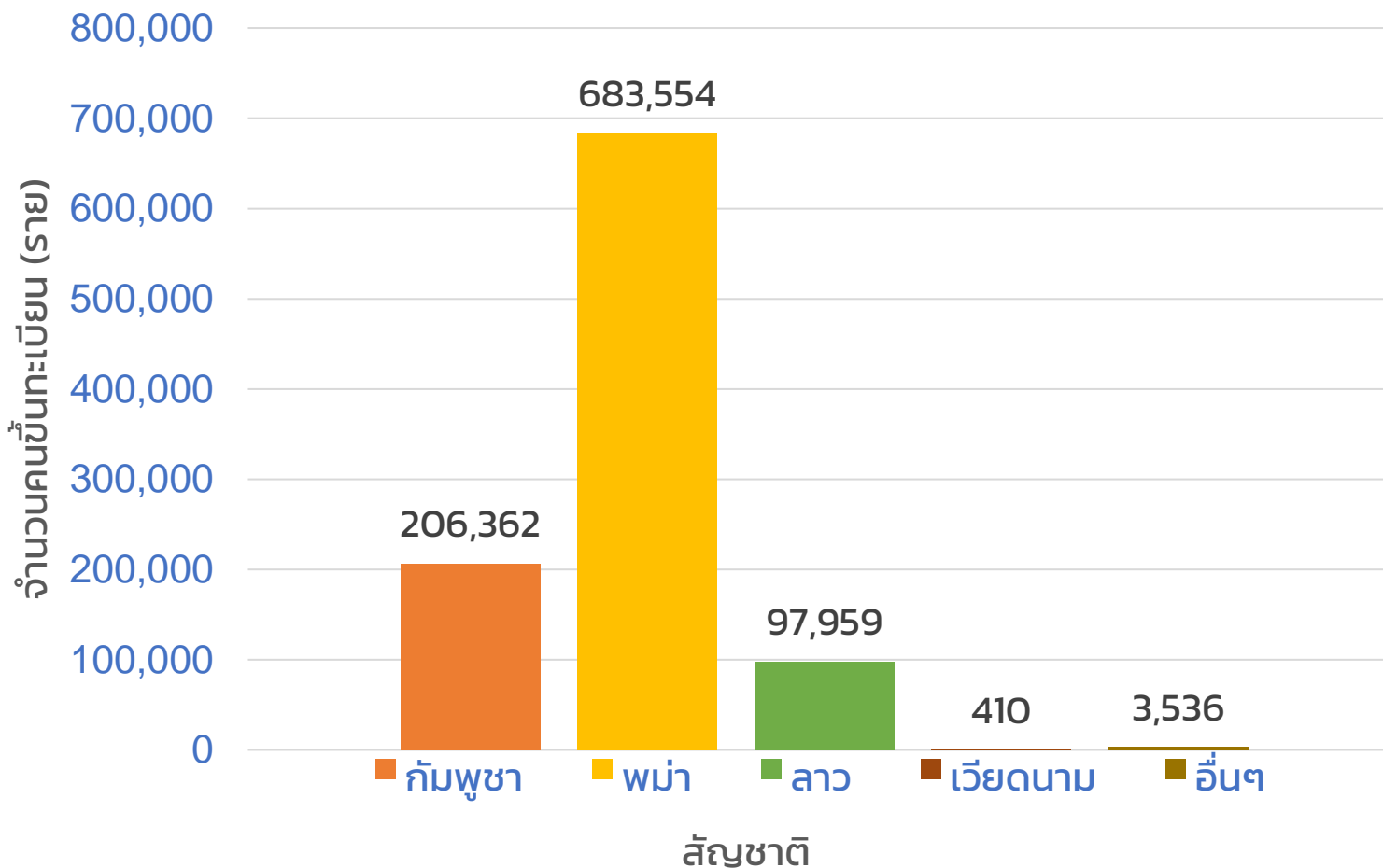
ประกันสังคม  
50% (1.2 ล้านคน)

กระทรวงสาธารณสุข  
37% (9 แสนคน)

ข้อมูลจาก สำนักบริหารแรงงานต่างด้าว กระทรวงแรงงาน พฤศจิกายน 2565

# ข้อมูลรายงานคนขึ้นทะเบียนที่บัตรประกันสุขภาพยังไม่หมดอายุ ณ วันที่ 27 ธ.ค. 65

จำนวนคนขึ้นทะเบียนที่บัตรประกันสุขภาพยังไม่หมดอายุ  
ทั้งหมด จำนวน 991,821 คน



# สิทธิประโยชน์และความคุ้มครองการประกันสุขภาพ

## 1. การรักษาพยาบาลและฟื้นฟูสภาพทั่วไป

- การตรวจ วินิจฉัย บำบัดรักษา การคลอดบุตรปกติ การฟื้นฟูสภาพทางการแพทย์จนสิ้นสุดการรักษา
- การบริการทันตกรรมทั่วไป ได้แก่ ขูดหินปูน อุดฟัน ถอนฟัน ผ่าฟันคุด
- บริการอาหารและเตียงผู้ป่วยสามัญ
- ยาและเวชภัณฑ์ในบัญชียาหลักแห่งชาติ

## 3. การเฝ้าระวังโรค

- การเฝ้าระวังโรคในกลุ่มแรงงานต่างด้าว และผู้ติดตามที่อพยพ เพื่อทำงานในพื้นที่
- รายงานสถานการณ์โรคทางระบาดวิทยาตามที่กรมควบคุมโรคกำหนด เป็นต้น

## 2. การส่งเสริมสุขภาพ

- การจัดให้มีและใช้สมุดบันทึกสุขภาพประจำตัวในการดูแลสุขภาพบุคคล
- การดูแลสุขภาพตามกลุ่มวัย
- การตรวจ/ดูแลเพื่อส่งเสริมสุขภาพหญิงตั้งครรภ์ การคลอดและการให้บริการดูแลหลังคลอด เป็นต้น

## 4. การป้องกันและควบคุมโรค

- ให้แรงงานต่างด้าวหรือผู้ติดตามที่ตรวจพบว่ามีเชื้อพยาธิโรคเท้าช้างให้รับยา Diethylcabamazine (เฉพาะ พม่า)
- การให้ยาต้านไวรัสเฮดส์
- จัดให้มีการดำเนินการป้องกัน ควบคุมโรค เป็นต้น



# Thank you

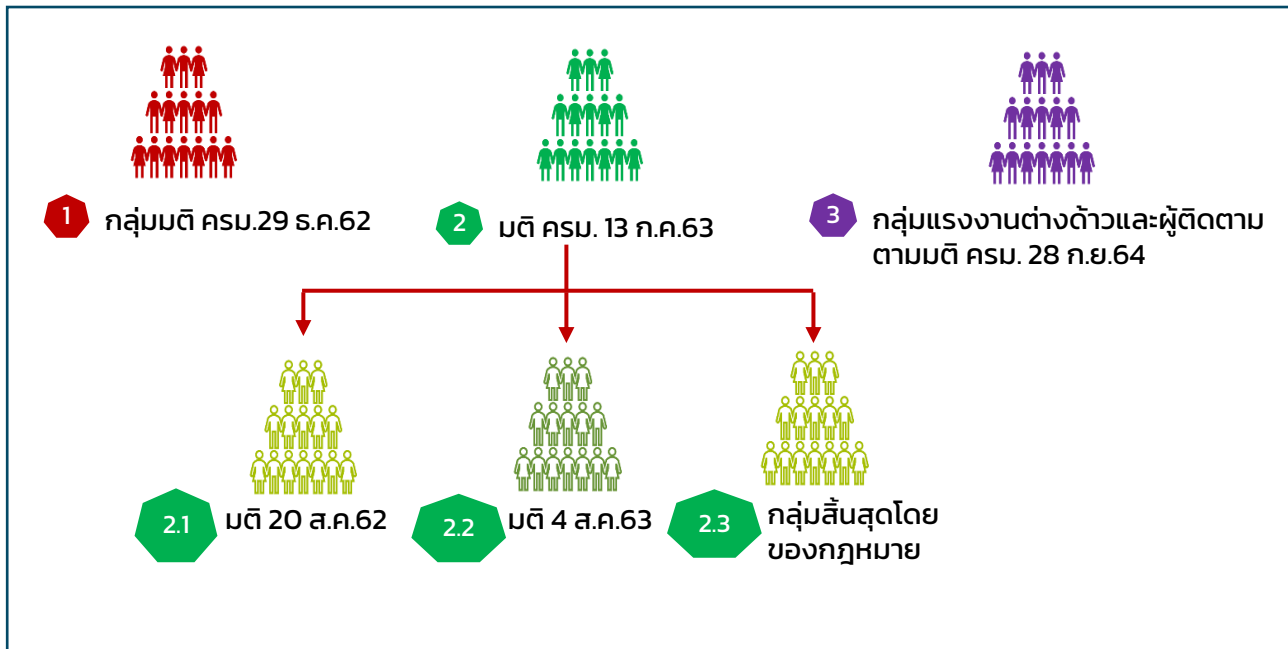


# แนวทางการดำเนินการบริหารจัดการการทำงานของคนต่างด้าว

ตามมติคณะรัฐมนตรีเมื่อวันที่ 5 กรกฎาคม 2565 เรื่อง การบริหารจัดการการทำงานของคนต่างด้าวสัญชาติกัมพูชา ลาว เมียนมา และเวียดนาม เพื่อรองรับการฟื้นฟูประเทศ ภายหลังการผ่อนคลายมาตรการป้องกันและควบคุมโรค ติดเชื้อไวรัสโคโรนา 2019

## 1. กลุ่มเป้าหมาย

กลุ่มที่ 1 คนต่างด้าวที่มีสถานะถูกต้อง ซึ่งได้รับอนุญาตทำงานถึงวันที่ 13 ก.พ. 66 แล้ว



กรณีที่ 1 คนต่างด้าวที่ได้รับการตรวจลงตราอนุญาตให้อยู่ในราชอาณาจักร **ภายในวันที่ 1 ส.ค. 65**  
**อนุญาตให้อยู่ในราชอาณาจักร และทำงาน 1 ครั้ง ถึง 13 ก.พ. 68**

กรณีที่ 2 คนต่างด้าวที่ได้รับการตรวจลงตราอนุญาตให้อยู่ในราชอาณาจักร **ระหว่างวันที่ 2 ส.ค. 65 – 13 ก.พ. 66**  
**อนุญาตให้อยู่ในราชอาณาจักร และทำงาน 2 ครั้ง ครั้งละไม่เกิน 1 ปี**  
**- ครั้งแรก ถึง 13 ก.พ. 67 - ครั้งที่สอง ถึง 13 ก.พ. 68**

## 2. ระยะเวลาดำเนินการ

ตรวจสอบสุขภาพและประกันสุขภาพ  
ระหว่าง วันที่ 16 ส.ค. 65 – 13 ก.พ. 66

## 3. เงื่อนไขการขึ้นทะเบียน **\*\*เกิดสิทธิประกันสุขภาพวันที่ 14 ก.พ. 66**

- มติ ครม. 5 ก.ค. 65 ก.ย. 65: 365 บาท ประกัน 1 ปี (เด็ก 0-7 ปี) (14ก.พ.66 – 13ก.พ.67)
- มติ ครม. 5 ก.ค. 65 ก.ย. 65: 500 บาท ประกัน 3 เดือน (1ก.ย.65 – 31ธ.ค.65)
- มติ ครม. 5 ก.ค. 65 ก.ย. 65: 730 บาท ประกัน 2 ปี (เด็ก 0-7 ปี) (14ก.พ.66 – 13ก.พ.68)
- มติ ครม. 5 ก.ค. 65 ก.ย. 65: 900 บาท ประกัน 6 เดือน (1ก.ย.65 – 13ก.พ.66)
- มติ ครม. 5 ก.ค. 65 ก.ย. 65: 1600 บาท ประกัน 1 ปี (14ก.พ.66 – 13ก.พ.67)
- มติ ครม. 5 ก.ค. 65 ก.ย. 65: 3200 บาท ประกัน 2 ปี (14ก.พ.66 – 13ก.พ.68)
- มติ ครม. 5 ก.ค. 65 กิจการประมงทะเล ก.ย. 65: 900 บาท ประกัน 6 เดือน (1ก.ย.65 – 13ก.พ.66)
- มติ ครม. 5 ก.ค. 65 กิจการประมงทะเล ก.ย. 65 : 1600 บาท ประกัน 1 ปี (14ก.พ.66 – 13ก.พ.67)
- มติ ครม. 5 ก.ค. 65 กิจการประมงทะเล ก.ย. 65: 3200 บาท ประกัน 2 ปี (14ก.พ.66 – 13ก.พ.68)

# แนวทางการดำเนินการบริหารจัดการการทำงานของคนต่างด้าว

ตามมติคณะรัฐมนตรีเมื่อวันที่ 5 กรกฎาคม 2565 เรื่อง การบริหารจัดการการทำงานของคนต่างด้าวสัญชาติกัมพูชา ลาว เมียนมา และเวียดนาม เพื่อรองรับการฟื้นฟูประเทศ ภายหลังการผ่อนคลายมาตรการป้องกันและควบคุมโรค ติดเชื้อไวรัสโคโรนา 2019

## 1. กลุ่มเป้าหมาย

### กลุ่มที่ 2 การบริหารจัดการคนต่างด้าวที่มีสถานะไม่ถูกต้อง

❑ คนต่างด้าวสัญชาติกัมพูชา ลาว เมียนมา และเวียดนาม ซึ่งมีอายุไม่ต่ำกว่า 18 ปี ประกอบด้วย

1. คนต่างด้าวซึ่งการอนุญาตให้อยู่ในราชอาณาจักรและทำงานสิ้นสุดโดยผลของกฎหมาย และมีเอกสารประจำตัวซึ่งมีอายุหรือหมดอายุ
2. คนต่างด้าวที่เข้าเมืองโดยไม่ถูกต้องและทำงานอยู่กับนายจ้างก่อนวันที่ ครม. มีมติให้ความเห็นชอบ (ก่อนวันที่ 5 ก.ค. 65)
3. คนต่างด้าวซึ่งมีเอกสารประจำตัวและมีรอยตราประทับ โดยระยะเวลาการอนุญาตสิ้นสุดลง ก่อนวันที่ ครม. มีมติให้ความเห็นชอบ (ก่อนวันที่ 5 ก.ค. 65) แต่ไม่ได้เดินทางออกนอกราชอาณาจักร (Over Stay) ซึ่งทำงานอยู่กับนายจ้างก่อนวันที่ ครม. มีมติให้ความเห็นชอบ (ก่อนวันที่ 5 ก.ค. 65)

ทั้งนี้ คนต่างด้าวสัญชาติเวียดนาม ต้องมีหนังสือเดินทางที่มีอายุและมีรอยตราประทับทุกกรณี

## 2. ระยะเวลาดำเนินการ

ตรวจสอบสุขภาพและประกันสุขภาพ  
ระหว่าง วันที่ 16 ส.ค. 65 – 13 ก.พ. 66

## 3. เงื่อนไขการขึ้นทะเบียน

- มติครม. 5 ก.ค.65 ก.ย.65: 365 บาท ประกัน 1 ปี (เด็ก 0-7 ปี) (14ก.พ.66 – 13ก.พ.67)
- มติครม. 5 ก.ค. 65 ก.ย.65: 500 บาท ประกัน 3 เดือน (1ก.ย.65 – 31ธ.ค.65)
- มติครม. 5 ก.ค. 65 ก.ย.65: 730 บาท ประกัน 2 ปี (เด็ก 0-7 ปี) (14ก.พ.66 – 13ก.พ.68)
- มติครม. 5 ก.ค.65 ก.ย.65: 900 บาท ประกัน 6 เดือน (1ก.ย.65 – 13ก.พ.66)
- มติครม. 5 ก.ค. 65 ก.ย.65: 1600 บาท ประกัน 1 ปี (14ก.พ.66 – 13ก.พ.67)
- มติครม. 5 ก.ค.65 ก.ย.65: 3200 บาท ประกัน 2 ปี (14ก.พ.66 – 13ก.พ.68)
- มติครม. 5 ก.ค.65 กิจการประมงทะเล ก.ย.65: 900 บาท ประกัน 6 เดือน (1ก.ย.65 – 13ก.พ.66)
- มติครม. 5 ก.ค.65 กิจการประมงทะเล ก.ย.65 : 1600 บาท ประกัน 1 ปี (14ก.พ.66 – 13ก.พ.67)
- มติครม. 5 ก.ค.65 กิจการประมงทะเล ก.ย.65: 3200 บาท ประกัน 2 ปี (14ก.พ.66 – 13ก.พ.68)

กรณีที่ 1 คนต่างด้าวที่ได้รับการตรวจลงตราอนุญาตให้อยู่ในราชอาณาจักร ภายในวันที่ 1 ส.ค. 65



อนุญาตให้อยู่ในราชอาณาจักร และทำงาน 1 ครั้ง ถึง 13 ก.พ. 66

กรณีที่ 2 คนต่างด้าวที่ได้รับการตรวจลงตราอนุญาตให้อยู่ในราชอาณาจักร ระหว่างวันที่ 2 ส.ค. 65 – 13 ก.พ. 66



อนุญาตให้อยู่ในราชอาณาจักร และทำงาน 2 ครั้ง ครั้งละไม่เกิน 1 ปี

- ครั้งแรก ถึง 13 ก.พ. 67 - ครั้งที่สอง ถึง 13 ก.พ. 68



# แนวทางการดำเนินการบริหารจัดการการทำงานของคนต่างด้าว

ตามมติคณะรัฐมนตรีเมื่อวันที่ 5 กรกฎาคม 2565 เรื่อง การบริหารจัดการการทำงานของคนต่างด้าวสัญชาติกัมพูชา ลาว เมียนมา และเวียดนาม เพื่อรองรับการฟื้นฟูประเทศ ภายหลังการผ่อนคลายมาตรการป้องกันและควบคุมโรค ติดเชื้อไวรัสโคโรนา 2019

## 1. กลุ่มเป้าหมาย

กลุ่มที่ 3 การบริหารจัดการคนต่างด้าวที่เข้ามาทำงานตาม MOU



ขยายระยะเวลาเปลี่ยนแปลงนายจ้างจาก 30 วัน เป็น 60 วัน  
ไปจนถึงวันที่ 13 ก.พ. 68



## 2. ระยะเวลาดำเนินการ

ตรวจสุขภาพและประกันสุขภาพ  
ระหว่าง วันที่ 16 ส.ค. 65 - 13 ก.พ. 66

## 3. เงื่อนไขขึ้นทะเบียน



- กัญชา 65: 365 บาท ประกัน 1 ปี (เด็ก 0-7 ปี)  
(1 ก.ย. 65 - 30 ก.ย. 66)
- กัญชา 65 : 500 บาท ประกัน 3 เดือน (1ก.ย.65 - 31ธ.ค.65)
- กัญชา 65 : 730 บาท ประกัน 2 ปี (เด็ก 0-7 ปี)  
(1 ก.ย. 65 - 30 ก.ย. 67)
- กัญชา 65 : 3200 บาท ประกัน 2 ปี (1 ก.ย. 65 - 30 ก.ย. 67)
- กิจการประมงทะเล ก.ย.65 : 1600 บาท ประกัน 1 ปี  
(1 ก.ย.65 - 30 ก.ย. 66)
- กิจการประมงทะเล ก.ย.65: 3200 บาท ประกัน 2 ปี  
(1 ก.ย. 65 - 30 ก.ย. 67)