



สำนักงานหลักประกันสุขภาพแห่งชาติ

ระบบสารสนเทศเพื่อการกำกับติดตาม การบริหารกองทุนหลักประกันสุขภาพ

อภิศักดิ์ เข็มพิลา สำนักงานหลักประกันสุขภาพแห่งชาติ เขต 7 ขอนแก่น 10 พฤศจิกายน 2565

หัวข้อการบรรยาย

0. แนะนำสมาชิกบ้านเลขที่ 7

สำนักงานหลักประกันสุขภาพแห่งชาติ เขต 7 ขอนแก่น

1. การพัฒนาระบบสารสนเทศ ภายใต้นโยบายและยุทธศาสตร์

แผนปฏิบัติราชการ ของสำนักงานหลักประกันสุขภาพแห่งชาติ ฉบับที่ 5 พ.ศ. 2566-2570

แผนปฏิบัติราชการร่วม ระหว่างคณะกรรมการระดับเขตพื้นที่ เขต 7 ขอนแก่น
(อปสข. และ อคม.) ปี 2565-2569

2. ร้อยแก่นสารสินธุ์ Profile

Region Profile

Hospital Profile

3. ระบบสารสนเทศเพื่อการกำกับติดตาม

กลุ่มภารกิจกำกับติดตามประเมินผล สปสช.ส่วนกลาง

สปสช.สาขาเขตพื้นที่

สมาชิกบ้านเลขที่ 7

สำนักงานหลักประกันสุขภาพแห่งชาติ เขต 7 ขอนแก่น





ดร.ภก.ณรงค์ อาสายุทธ
รองผู้อำนวยการ



นพ.ดุสิต บำชัยภูมิ
ผู้อำนวยการ



นพ.สมยศ ศรีจารนัย
ที่ปรึกษา

C1

งานนโยบาย
และยุทธศาสตร์

C2

งานสนับสนุน
การเข้าถึงบริการปฐมภูมิ
การส่งเสริมสุขภาพป้องกัน
โรคและการจัดหลักประกัน
สุขภาพในระดับท้องถิ่น

C3

งานสนับสนุน
การมีส่วนร่วม
การคุ้มครองสิทธิ และการ
สื่อสารหลักประกันสุขภาพ

C4

งานสนับสนุน
และกำกับติดตาม
ประเมินผล (M&E)
กองทุนหลักประกันสุขภาพ

C5

งานสนับสนุนองค์กร

งานนโยบายและยุทธศาสตร์

- นโยบายและยุทธศาสตร์
- แผนและประเมินผล
- สนับสนุนภารกิจของคณะอนุกรรมการ (อปสช. และ อคม.) คณะทำงาน 5x5
- วิเคราะห์ปัญหาประเมินผลลัพธ์สุขภาพและความต้องการด้านสุขภาพ (Health Need Assessment)
- พัฒนาและสนับสนุนสารสนเทศหลักประกันสุขภาพ
- ประสานงานหน่วยงานที่เกี่ยวข้อง

๓



อภิศักดิ์ เข็มพิลา



สุพรรณิ ชีแลนเดอร์



พระ น้อยสมบัติ



อภิสิทธิ์ คุณทะวงษ์

โครงสร้างสำนักงานหลักประกันสุขภาพแห่งชาติ เขต 7 ขอนแก่น

งานสนับสนุนการเข้าถึงบริการปฐมภูมิ การส่งเสริมสุขภาพป้องกันโรค และการจัดหลักประกันสุขภาพในระดับท้องถิ่น

- งบสร้างเสริมสุขภาพและป้องกันโรค
- งบควบคุมป้องกันและรักษาโรคเรื้อรัง
- กองทุนหลักประกันสุขภาพระดับท้องถิ่นหรือพื้นที่
- สนับสนุนการเข้าถึงบริการที่มีคุณภาพ
- บริหารงานยาและเวชภัณฑ์
- แพทย์แผนไทยและแพทย์ทางเลือก
- Long Term Care
- งานฟื้นฟูสมรรถภาพด้านการแพทย์
- งานบริหารจัดการค่าบริการสาธารณสุขเพิ่มเติมสำหรับบริการปฐมภูมิ, Lab นอกหน่วยบริการ, Tele-Health, Telemedicine,
- กลุ่มเปราะบาง (ผู้ต้องขัง, พระสงฆ์)
- งบบริการกรณีเฉพา (มะเร็ง)

C2



วีระศักดิ์ ชนะมาร



ญาศินี ตั้งวงษ์



ปรเมศร์ เพ็งสว่าง



รัชนี นิธิ



วิรัตน์ โสภณ



กฤษมา ดวงท้าวเศษ

งานสนับสนุนการมีส่วนร่วม การคุ้มครองสิทธิและการสื่อสารหลักประกันสุขภาพ

- งานการมีส่วนร่วมของภาคีเครือข่าย
- ประชาสัมพันธ์และการสื่อสารองค์กร
- งานรับฟังความคิดเห็นทั่วไป
- งานคุ้มครองสิทธิ ผู้ให้บริการ ผู้รับบริการ ผลกระทบจากการฉีดวัคซีนโควิด-19
- รับเรื่องร้องเรียนร้องทุกข์และสนับสนุนศูนย์หลักประกันสุขภาพในหน่วยบริการ
- งานธรรมเนียมสุขภาพ มิตรภาพบำบัด

03



พิชรี สุปัญญา



บุวิญเรียม นิลวงศ์



กนกวรรณ ยศธสาร



จินดามัย

งานสนับสนุนและกำกับติดตามประเมินผล (M&E) กองทุนหลักประกันสุขภาพ

- ขึ้นทะเบียนหน่วยบริการ
- ลงทะเบียนประชาชนผู้มีสิทธิ
- บริหารการจัดสรรงบประมาณจ่ายรายหัว
- ค่าบริการ และการจ่ายชดเชยค่าบริการทางการแพทย์
- การเงินการคลัง (CFO)
- การตรวจสอบการขอรับชดเชย (Audit)
- งบผู้ป่วยนอกข้ามจังหวัด (OP Refer)
- เบิกจ่ายค่าบริการ 3 กองทุน
- ธุรกรรมสัญญาางบกองทุนฯ
- ค่าบริการทางการแพทย์ฯ งบลงทุน



นางญา สังขวัฒน์



ภาวিকা
ภัทรวิษยาสกุล



ณัฐพลา
ชัยศิริถาวรกุล



สุทาร์ตน์ สัตตะวูธ



ปริญทรรัตน์
บุษณะมาตย์

C4

งานสนับสนุนองค์กร

- การเงิน/บัญชี/พัสดุ/จัดซื้อ/จัดจ้าง
- HRM/HRD
- งานธุรการ งานสนับสนุนทั่วไป (งานสารบรรณ/สนับสนุนการประชุม/ยานพาหนะ ฯลฯ)
- งานบริหารคุณภาพองค์กร
- งานธุรกรรมสัญญาางบบริหารจัดการ
- ประสานหน่วยงานทั้งภายนอกและภายใน

C5



กิตติยา โชติกล่อม



กาญจนา สัตนาโค



ศรัญญา
กัพย์รัตนมงคล



พิสิษฐ์
จิระสุขไพศาล



รุ่งเรือง ผาบจันตา



สมาชิกบ้านเลขที่ 7



การพัฒนาาระบบสารสนเทศ

ภายใต้นโยบายและยุทธศาสตร์

1

การบริหารจัดการ กองทุนหลักประกันสุขภาพ แห่งชาติ

- เพิ่มประสิทธิภาพการบริหารจัดการกองทุนฯ
- ขยายบทบาทท้องถิ่นและเพิ่มประสิทธิภาพในการบริหารจัดการของกองทุนหลักประกันสุขภาพระดับท้องถิ่น/พื้นที่ (ผู้ซื้อบริการ และผู้ให้บริการในระบบหลักประกันสุขภาพฯ)
- สนับสนุนการบูรณาการระบบหลักประกันสุขภาพภาครัฐ (Harmonization)
- ขับเคลื่อนการสร้างความยั่งยืนของระบบหลักประกันสุขภาพในระยะยาว



2

การมีบริการสาธารณสุข รองรับการเข้าถึงบริการ ของประชาชน

- เร่งรัดการขยายหน่วยบริการรองรับบริการที่จำเป็นสำคัญ และ/หรือ มีข้อจำกัดการเข้าถึงบริการให้เพียงพอและเหมาะสมสำหรับทุกกลุ่ม
- ส่งเสริมกลไกการประกันคุณภาพหน่วยบริการ เพื่อสร้างความมั่นใจในคุณภาพมาตรฐานบริการ



3

การคุ้มครอง หลักประกันสุขภาพ ของประชาชน

- พัฒนากลไก/ระบบการคืนข้อมูลสุขภาพให้ประชาชนและหน่วยบริการ
- จัดกลไกการค้นหาประชาชนกลุ่มเปราะบางและประชาชนที่ยังเข้าไม่ถึงบริการหรือเข้าถึงได้น้อย
- สร้างกลไกการรับรู้สิทธิการเข้าถึงสิทธิ และคุ้มครองสิทธิของประชาชน
- ทบทวน/ปรับปรุงประเภทและขอบเขตบริการสาธารณสุข



4

การมีส่วนร่วม ของภาคียุทธศาสตร์ และผู้มีส่วนได้เสีย

- ขยายและยกระดับการมีส่วนร่วมเป็นเจ้าของระบบของภาคีเครือข่ายและผู้มีส่วนได้เสียกลุ่มต่างๆ
- สนับสนุนการขับเคลื่อนนโยบายหลักประกันสุขภาพระดับโลก (UHC in Global Health) ช่วยขับเคลื่อนยุทธศาสตร์หลักประกันสุขภาพในประเทศ



5

กลไกอภิบาล และระบบบริหารจัดการ องค์กร

- เพิ่มความเข้มแข็งและความสามารถของกลไกอภิบาลในระบบหลักประกันสุขภาพฯ
- พัฒนาองค์กรไปสู่การเป็นองค์กรดิจิทัลและนวัตกรรม
- ขยายศักยภาพและความเข้มแข็งของระบบกำกับติดตามประเมินผลและการใช้ประโยชน์ข้อมูลขนาดใหญ่
- พัฒนาบุคลากร สปสช.
- พัฒนาระบบบริหารจัดการองค์กร รวมทั้งกฎระเบียบต่างๆ และดำรงตามหลักธรรมาภิบาล



1

การบริหารจัดการ กองทุนหลักประกันสุขภาพ แห่งชาติ

- เพิ่มประสิทธิภาพการบริหารจัดการกองทุนฯ
- ขยายบทบาทท้องถิ่นและเพิ่มประสิทธิภาพในการบริหารจัดการของกองทุนหลักประกันสุขภาพระดับท้องถิ่น/พื้นที่ (ผู้ซื้อบริการ และผู้ให้บริการในระบบหลักประกันสุขภาพฯ)
- สนับสนุนการบูรณาการระบบหลักประกันสุขภาพภาครัฐ (Harmonization)
- ขับเคลื่อนการสร้างความยั่งยืนของระบบหลักประกันสุขภาพในระยะยาว



2

การมีบริการสาธารณสุข รองรับการเข้าถึงบริการ ของประชาชน

- เร่งรัดการขยายหน่วยบริการรองรับบริการที่จำเป็นสำคัญ และ/หรือ มีข้อจำกัดการเข้าถึงบริการให้เพียงพอและเหมาะสมสำหรับทุกกลุ่ม
- ส่งเสริมกลไกการประกันคุณภาพหน่วยบริการ เพื่อสร้างความมั่นใจในคุณภาพมาตรฐานบริการ



3

การคุ้มครอง หลักประกันสุขภาพ ของประชาชน

- พัฒนากลไก/ระบบการคืนข้อมูลสุขภาพให้ประชาชนและหน่วยบริการ
- จัดกลไกการค้นหาประชาชนกลุ่มเปราะบาง และประชาชนที่ยังเข้าไม่ถึงบริการหรือเข้าถึงได้น้อย
- สร้างกลไกการรับรู้สิทธิการเข้าถึงสิทธิ และคุ้มครองสิทธิของประชาชน
- ทบทวน/ปรับปรุงประเภทและขอบเขตบริการสาธารณสุข



4

การมีส่วนร่วม ของภาคียุทธศาสตร์ และผู้มีส่วนได้เสีย

- ขยายและยกระดับการมีส่วนร่วมเป็นเจ้าของระบบของภาคีเครือข่ายและผู้มีส่วนได้เสียกลุ่มต่างๆ
- สนับสนุนการขับเคลื่อนนโยบายหลักประกันสุขภาพระดับโลก (UHC in Global Health) ช่วยขับเคลื่อนยุทธศาสตร์หลักประกันสุขภาพในประเทศ



5

กลไกอภิบาล และระบบบริหารจัดการ องค์กร

- เพิ่มความเข้มแข็งและความสามารถของกลไกอภิบาลในระบบหลักประกันสุขภาพฯ
- พัฒนาองค์กรไปสู่การเป็นองค์กรดิจิทัลและนวัตกรรม
- ขยายศักยภาพและความเข้มแข็งของระบบกำกับติดตามประเมินผลและการใช้ประโยชน์ข้อมูลขนาดใหญ่
- พัฒนาบุคลากร สปสช.
- พัฒนาระบบบริหารจัดการองค์กร รวมทั้งกฎระเบียบต่างๆ และดำรงตามหลักธรรมาภิบาล



บริหารจัดการระบบหลักประกันสุขภาพแห่งชาติ

ตามหลักธรรมาภิบาล และใช้ระบบสารสนเทศเพื่อสนับสนุนให้มีประสิทธิภาพ

- อปสข. อคม. ภาครัฐเครือข่าย บริหารจัดการอย่างมีธรรมาภิบาล
- สารสนเทศที่รวดเร็ว ถูกต้อง ทันสมัย ใช้ข้อมูลเชิงประจักษ์
- กลไกส่งเสริมการมีส่วนร่วมของภาครัฐเครือข่าย

สร้างศรัทธาและความเชื่อมั่น

ของประชาชนทุกกลุ่มวัยต่อระบบหลักประกันสุขภาพแห่งชาติ

- ประชาชนรับรู้ระบบหลักประกันสุขภาพแห่งชาติ
- มั่นใจในการรับบริการ
- กลุ่มเปราะบางรับรู้และเข้าถึงระบบบริการสุขภาพ

เป็นแหล่งเรียนรู้และเกิดนวัตกรรม

การส่งเสริมสุขภาพ รักษาพยาบาล และการฟื้นฟู

- เกิดองค์ความรู้ใหม่ที่เป็นต้นแบบ (นวัตกรรม) และขยายผลระบบบริการสุขภาพที่มีประสิทธิภาพ

ควบคุมป้องกันโรคไม่ติดต่อ

โรคเบาหวาน ความดันโลหิตสูง โรคมะเร็ง

- ความร่วมมือระหว่างภาครัฐเครือข่าย
- กำหนดมาตรการโรคมะเร็งปากมดลูกครบวงจร
- ความร่วมมือภาครัฐเครือข่ายดำเนินงานป้องกันและบริหารโรคพยาธิใบไม้ตับและมะเร็งท่อน้ำดี

ผู้รับบริการและผู้ให้บริการ

ได้รับการช่วยเหลือเบื้องต้นอย่างเหมาะสมและเป็นธรรม

- ผู้รับบริการ/ผู้ให้บริการได้รับการช่วยเหลือเบื้องต้น และมีความพึงพอใจจากการช่วยเหลือเบื้องต้น

อนามัยแม่และเด็ก/พัฒนาการเด็ก

ได้รับการพัฒนาตั้งแต่ก่อนตั้งครรภ์จนถึง 6 ขวบ

- งานอนามัยแม่และเด็กมีประสิทธิภาพตามมาตรฐาน
- สนับสนุนให้เด็กมีพัฒนาการที่สมวัย



ระบบบริการสุขภาพ มีคุณภาพและมาตรฐาน

- หน่วยบริการมีศักยภาพและมาตรฐานตามเกณฑ์ฯ

บริหารจัดการระบบหลักประกันสุขภาพแห่งชาติ

ตามหลักธรรมาภิบาล และใช้ระบบสารสนเทศเพื่อสนับสนุนให้มีประสิทธิภาพ

- อปสข. อคม. ภาครัฐเครือข่าย บริหารจัดการอย่างมีธรรมาภิบาล
- สารสนเทศที่รวดเร็ว ถูกต้อง ทันสมัย ใช้ข้อมูลเชิงประจักษ์
- กลไกส่งเสริมการมีส่วนร่วมของภาครัฐเครือข่าย

สร้างศรัทธาและความเชื่อมั่น

ของประชาชนทุกกลุ่มวัยต่อระบบหลักประกันสุขภาพแห่งชาติ

- ประชาชนรับรู้ระบบหลักประกันสุขภาพแห่งชาติ
- มั่นใจในการรับบริการ
- กลุ่มเปราะบางรับรู้และเข้าถึงระบบบริการสุขภาพ

เป็นแหล่งเรียนรู้และเกิดนวัตกรรม

การส่งเสริมสุขภาพ รักษาพยาบาล และการฟื้นฟูฯ

- เกิดองค์ความรู้ใหม่ที่เป็นต้นแบบ (นวัตกรรม) และขยายผลระบบบริการสุขภาพที่มีประสิทธิผล

ควบคุมป้องกันโรคไม่ติดต่อ

โรคเบาหวาน ความดันโลหิตสูง โรคมะเร็ง

- ความร่วมมือระหว่างภาครัฐเครือข่าย
- กำหนดมาตรการโรคมะเร็งปากมดลูกครบวงจร
- ความร่วมมือภาครัฐเครือข่ายดำเนินงานป้องกันและบริหารโรคพยาธิใบไม้ตับและมะเร็งท่อน้ำดี

ผู้รับบริการและผู้ให้บริการ

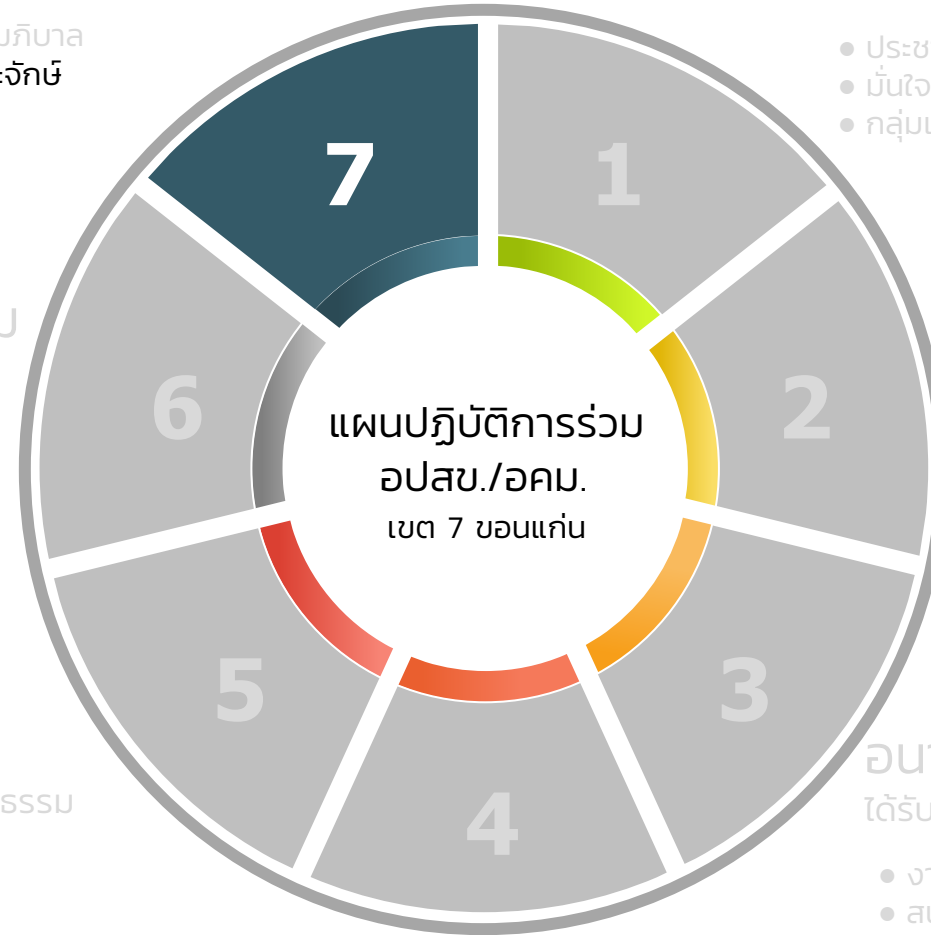
ได้รับการช่วยเหลือเบื้องต้นอย่างเหมาะสมและเป็นธรรม

- ผู้รับบริการ/ผู้ให้บริการได้รับการช่วยเหลือเบื้องต้น และมีความพึงพอใจจากการช่วยเหลือเบื้องต้น

อนามัยแม่และเด็ก/พัฒนาการเด็ก

ได้รับการพัฒนาตั้งแต่ก่อนตั้งครรภ์จนถึง 6 ขวบ

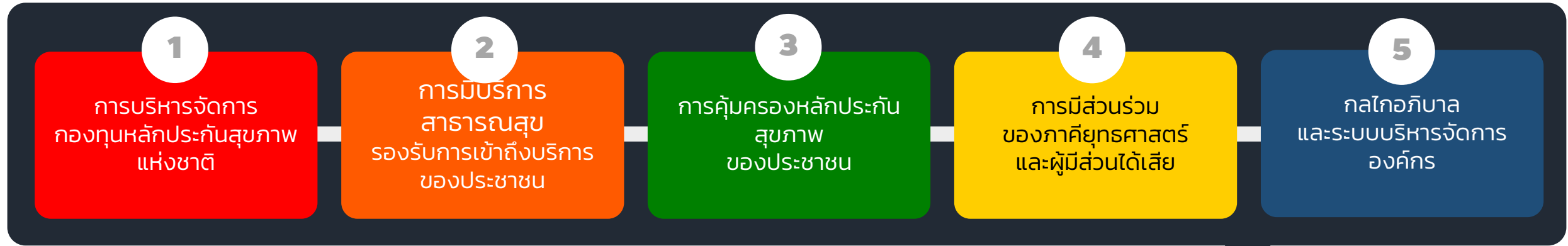
- งานอนามัยแม่และเด็กมีประสิทธิภาพตามมาตรฐาน
- สนับสนุนให้เด็กมีพัฒนาการที่สมวัย



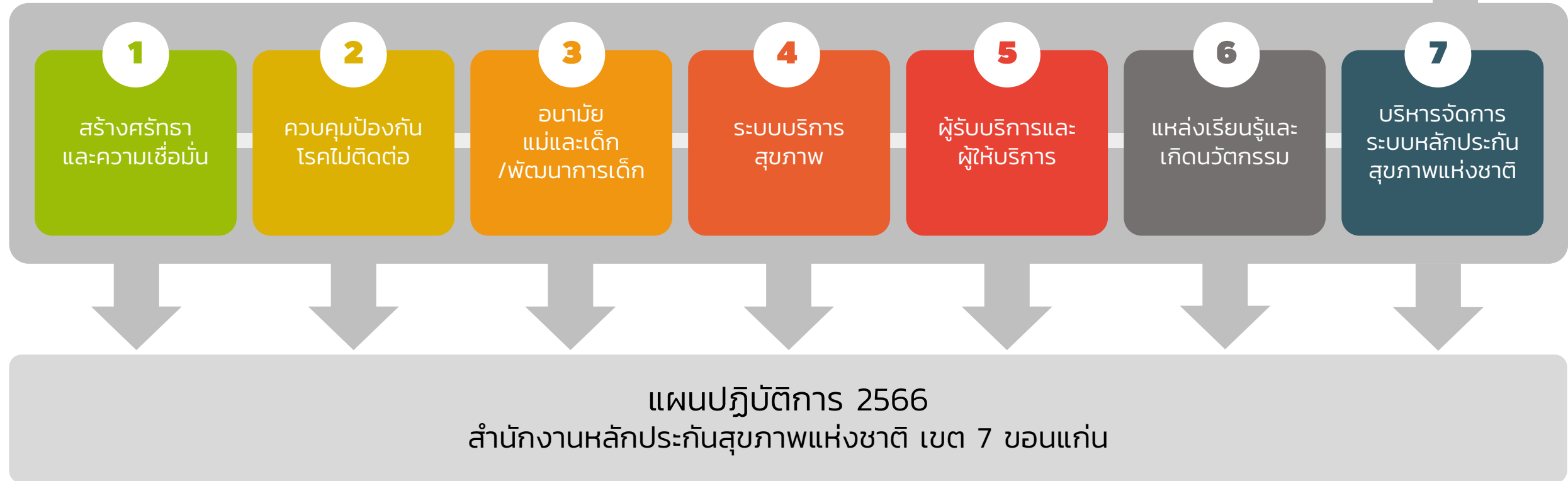
ระบบบริการสุขภาพ มีคุณภาพและมาตรฐาน

- หน่วยบริการมีศักยภาพและมาตรฐานตามเกณฑ์ฯ

แผนปฏิบัติการราชการ สำนักงานหลักประกันสุขภาพแห่งชาติ ฉบับที่ 5 ปี 2566-2570



แผนปฏิบัติการราชการร่วม ระหว่างคณะอนุกรรมการระดับเขตพื้นที่ (อปสข. และ อคม.) 2565-2569



ร้อยแก่นสารสินธุ์
Profile





ร้อยแก่นสารสินธุ์ Region Profile

สำนักงานหลักประกันสุขภาพแห่งชาติ เขต 7 ขอนแก่น

Regional Profile

- ข้อมูลพื้นฐาน ร้อยแก่นสารสินธุ์
- ประชากร
- ทรัพยากร บุคลากร งบประมาณ
- สถิติชีพ
- องค์กรปกครองส่วนท้องถิ่น



Hospital Profile

- ข้อมูลพื้นฐานหน่วยบริการ
- ศักยภาพการบริการ
- ผลตรวจประเมินขั้นทะเบียนหน่วยบริการ
- เชื่อมโยงข้อมูลระบบ MISHOS ธันวาคม 2565

Regional Profile

สำนักงานหลักประกันสุขภาพแห่งชาติ เขต 7 ขอนแก่น

ข้อมูลทั่วไป

4,450,581

ประชากรทั้งหมด

รายละเอียด

3,633,368

หลักประกันสุขภาพแห่งชาติ 81.64%

รายละเอียด

377,191

ข้าราชการ 8.48%

รายละเอียด

324,425

ประกันสังคม 7.29%

รายละเอียด

หน่วยบริการปฐมภูมิ

928 แห่ง

หน่วยบริการประจำ

83 แห่ง

หน่วยบริการรับส่งต่อ

79 แห่ง

สถานพยาบาลร่วมโครง...

102 สถาน

ข้อมูลด้านการปกครอง

77 อำเภอ, 659 ตำบล, 8,339 หมู่บ้าน

กปท.

เทศบาล, อบต.

ทรัพยากรสาธารณสุข

2,732 แพทย์, 514 ทันตแพทย์, 847 เภสัชกร, 11,233 พยาบาล

สำนักงานหลักประกันสุขภาพแห่งชาติ เขต 7 ขอนแก่น

หน่วยบริการสังกัดกระทรวงสาธารณสุขตาม Service Plan

หน่วยบริการตาม Service Plan

ระดับ A+S, M1, M2, F1, F2, F3

2+2 ระดับ A+S, 2 ระดับ M1, 15 ระดับ M2, 6 ระดับ F1, 39 ระดับ F2, 11 ระดับ F3

หน่วยบริการปฐมภูมิ

77 SW.ทั้งหมด, 808 SW.สต.ทั้งหมด

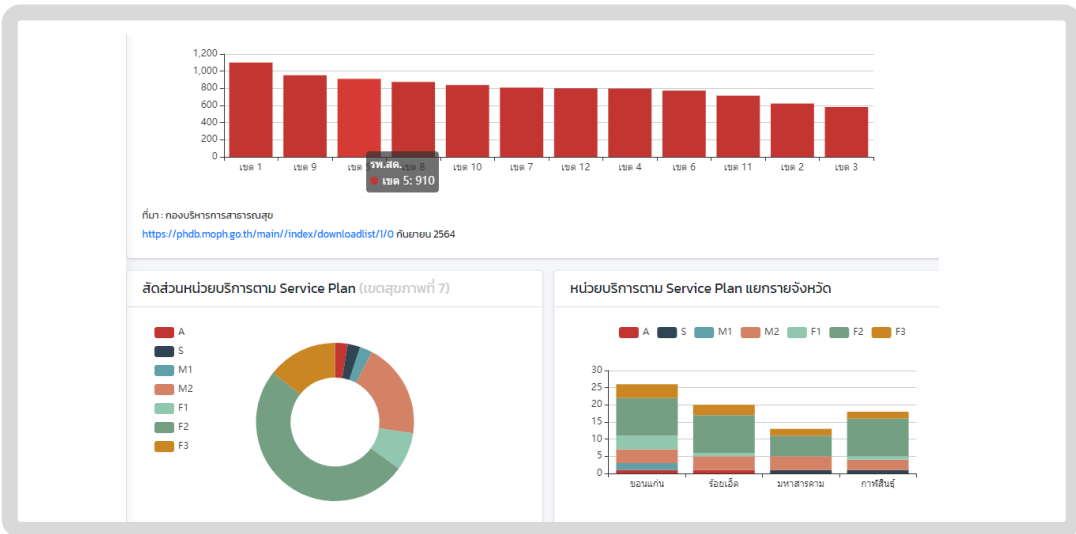
หน่วยบริการสังกัดกระทรวงสาธารณสุขตาม Service Plan

ที่มา: กองบริการสาธารณสุข

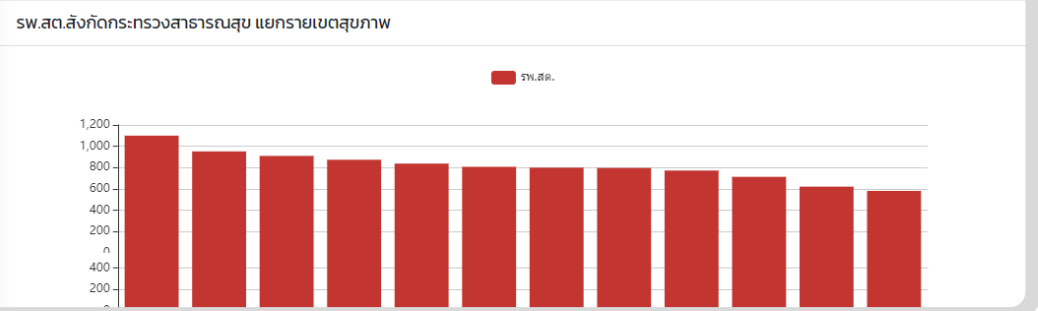
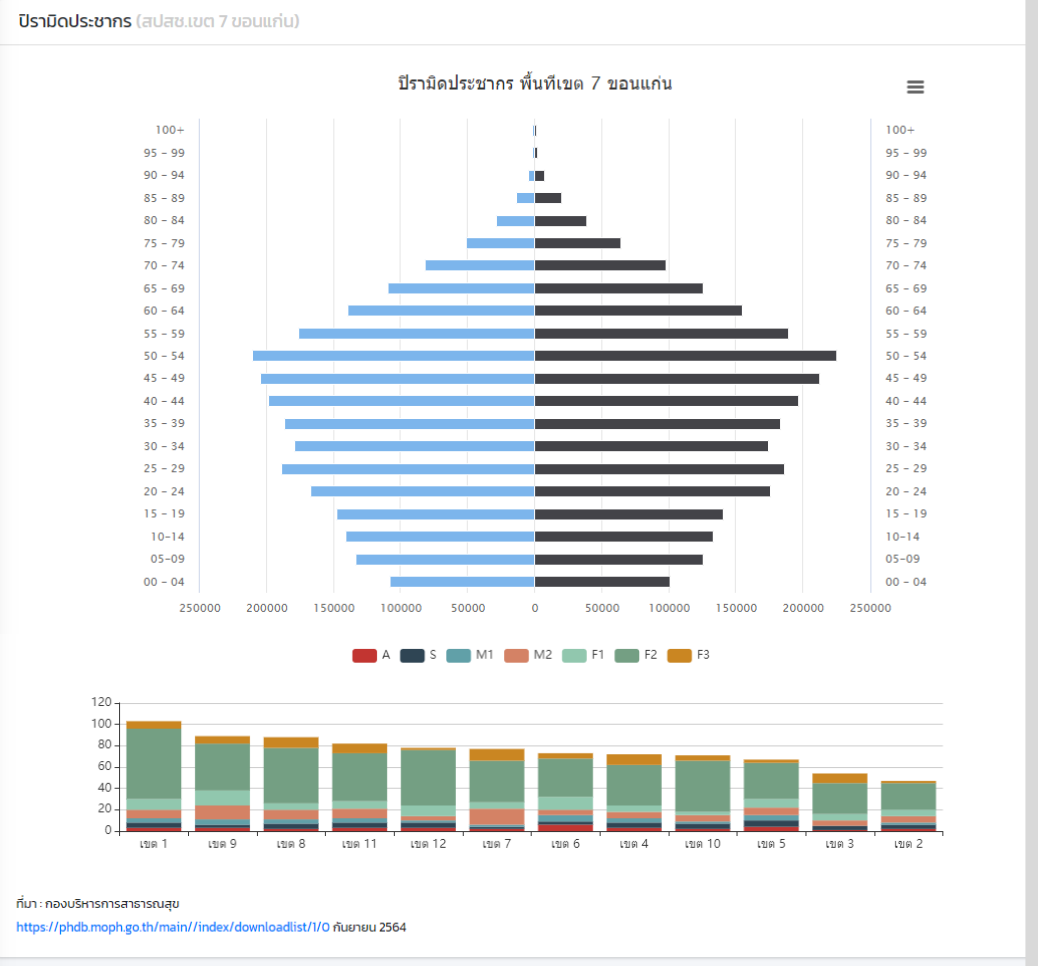
Regional Health Profile

Copy Excel Print Column visibility Search:

จังหวัด	หน่วยบริการ	ประเภท	ระดับ	เตียง
กาฬสินธุ์	10709 sw.กาฬสินธุ์	โรงพยาบาลทั่วไป	S	535
กาฬสินธุ์	11081 sw.ยางตลาด	โรงพยาบาลชุมชน	M2	154
กาฬสินธุ์	11449 sw.สมเด็จพระยุพราชภูคินารายณ์	โรงพยาบาลชุมชน	M2	152
กาฬสินธุ์	11087 sw.สมเด็จ	โรงพยาบาลชุมชน	M2	134
กาฬสินธุ์	11078 sw.กมลาไสย	โรงพยาบาลชุมชน	F1	146
กาฬสินธุ์	11080 sw.เขาวง	โรงพยาบาลชุมชน	F2	88



- ยุทธศาสตร์ 5 <
- ข้อมูลทั่วไป 4 <
- ทรัพยากร 5 <
- สถิติ 2 <
- กระบวนการหลัก 3 <
- กลไกระดับเขต 4 <
- Others
- Links
- คู่มือบริหารกองทุน
- ติดต่อเรา

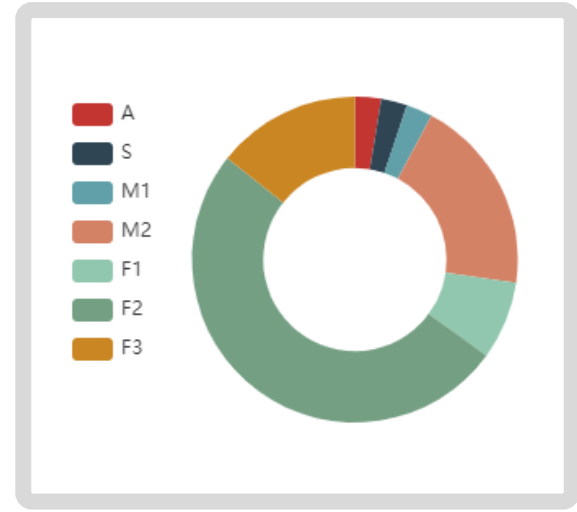


Regional Health Profile

แผนปฏิบัติการความร่วมมือระหว่างคณะกรรมการระดับเขตพื้นที่ อปสข./อคม.

วิสัยทัศน์

ประชาชนในพื้นที่เขตสุขภาพที่ 7 มีหลักประกันสุขภาพถ้วนหน้าเพื่อสุขภาพดีทุกกลุ่มวัย มั่นใจในการเข้าถึงบริการที่มีคุณภาพ เป็นอันดับ 1 ใน 3 ของประเทศ ภายใต้การบริหารจัดการอย่างมีส่วนร่วม ภายในปี 2569



SW.ขอนแก่น

จังหวัดขอนแก่น



SW.ขอนแก่น

รหัสหน่วยบริการ	10670
ประเภท	โรงพยาบาลศูนย์ (รพศ.) รัฐในสอ.(สังกัด สป.)
Service Plan	โรงพยาบาลขนาด A
ประเภทที่ขึ้นทะเบียน	หน่วยบริการปฐมภูมิ/ประจำ/รับส่งต่อ +ตตLL+PCI+HD+ผ่าตัดหัวใจ+รังสีรักษา+HSCT
โทรศัพท์	043-336789
Google Map	คลิกแสดงแผนที่
เว็บไซต์	คลิกเว็บไซต์



ปกก. 413,641

ชาย 190,043
หญิง 223,598



UC

ปกส. 151,905
สิทธิอื่น 6,145



ข้อมูล ณ 1 เมษายน 2565

ผลการตรวจประเมินขึ้นทะเบียนหน่วยบริการ ปี 2564

ข้อมูล ณ วันที่ 30/09/2020

- หน่วยบริการประจำ : กลุ่ม 2 ผ่านโดยไม่มีเงื่อนไข
- หน่วยบริการรับส่งต่อ : กลุ่ม 1 ผ่านการรับรอง HA ชั้น 3

ข้อมูลศักยภาพการบริการ

(แสดงเฉพาะบางรายการ) ที่มา : สำนักทะเบียน วันที่ 1 มีนาคม 2563

- เฉพาะด้านพอกไต (HD) 10/1/2016

ค้นหาหน่วยบริการ เขต 7

รหัสหรือชื่อโรงพยาบาล...

ค้นหา

ข้อมูล

การโอนเงิน CPP
คุณภาพข้อมูล IPD GIS Health
สารสนเทศ UC

หน่วยบริการในเครือข่าย (35)

- SW.สต.สำราญ
- SW.สต.บ้านโคก
- SW.สต.โคกสี
- SW.สต.บ้านกุ่ม
- SW.สต.เมืองเก่า
- SW.สต.บ้านดอนบม
- SW.สต.บ้านฝ้อ
- SW.สต.พระลับ
- SW.สต.สาวะถี
- SW.สต.บ้านโนนรัง
- SW.สต.บ้านหว้า
- SW.สต.บ้านค้อ
- SW.สต.บ้านช้างาน
- SW.สต.แดงใหญ่
- SW.สต.ดอนช้าง
- SW.สต.ดอนหัน
- SW.สต.บ้านหนองหญ้าแพรก
- SW.สต.บ้านโนนม่วง
- SW.สต.ศิลา
- SW.สต.บ้านเป็ด
- SW.สต.หนองดุม
- SW.สต.บึงเนียม
- SW.สต.โนนทัน
- SW.ขอนแก่น
- ศูนย์บริการสาธารณสุขเทศบาลนครขอนแก่น
- ศูนย์บริการเทศบาล (โนนชัย)
- ศูนย์แพทย์มิตรภาพ(รพศ)
- ศูนย์แพทย์วัดหนองแวง(รพศ.)
- ศูนย์แพทย์ชิตะผดุง

Hospital Profile

ข้อมูลพื้นฐานหน่วยบริการ

- ระดับ • ศักยภาพ • ลงทะเบียนสิทธิ
- ขึ้นทะเบียน • เครือข่าย • งบประมาณ

แหล่งข้อมูลสำหรับ อปสข./อคม./ประชาชน/หน่วยบริการ

ข้อมูลพื้นฐานหน่วยบริการ

สำนักงานหลักประกันสุขภาพแห่งชาติ เขต 7 ขอนแก่น



ขอนแก่น มหาสารคาม ร้อยเอ็ด กาฬสินธุ์

- 10670 SW.ขอนแก่น
- 10995 SW.บ้านฝาง
- 10996 SW.พะสี
- 10997 SW.หนองเรือ
- 10998 SW.ชุมแพ

ค้นหาหน่วยบริการ

รหัสหรือชื่อโรงพยาบาล...

ค้นหา

ข้อมูล

การโอนเงิน CPP
คุณภาพข้อมูล IPD GIS Health
สารสนเทศ UC

หน่วยบริการในจังหวัด

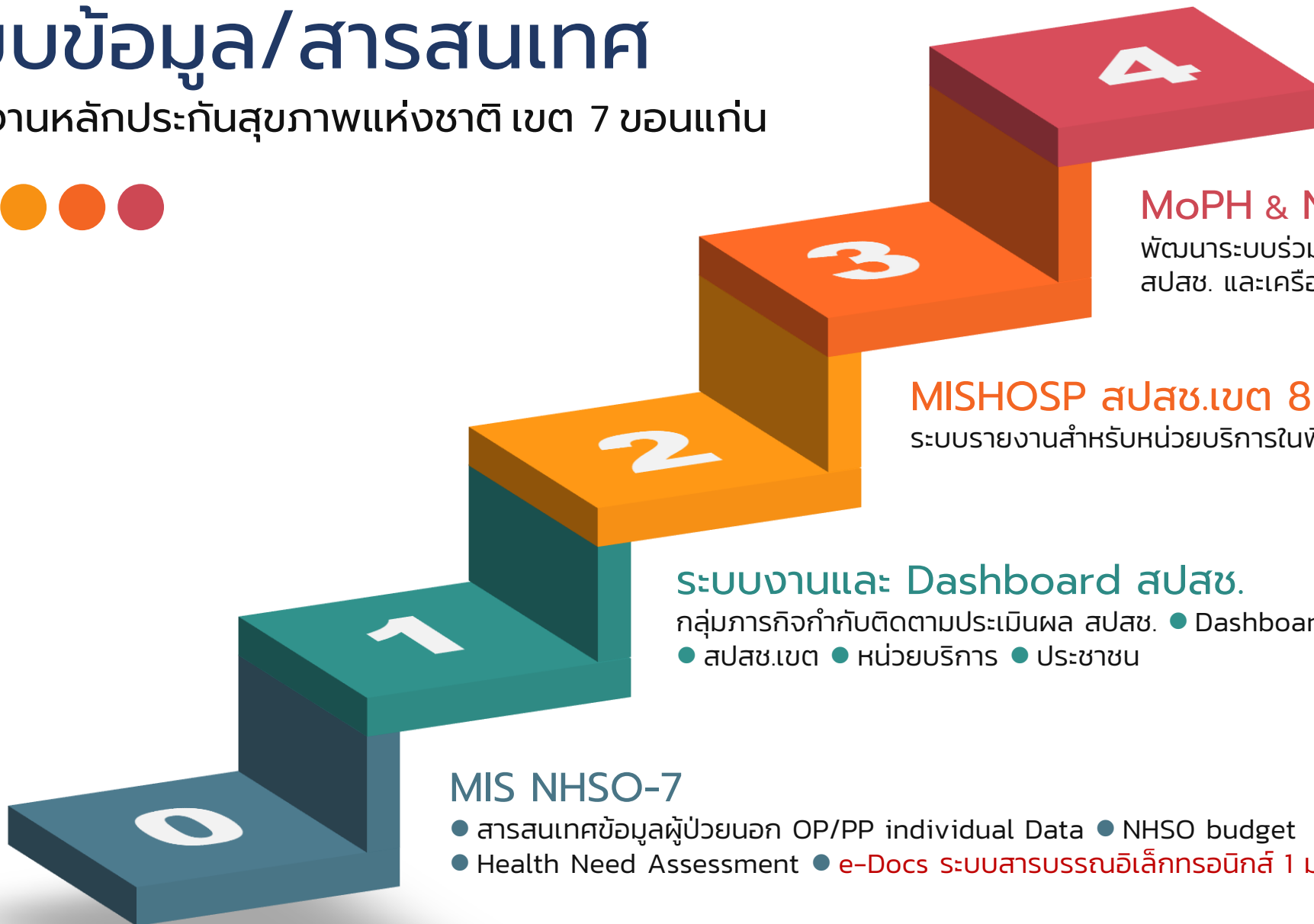
- ขอนแก่น
- มหาสารคาม
- ร้อยเอ็ด
- กาฬสินธุ์

ระบบสารสนเทศ
เพื่อการกำกับติดตาม



ระบบข้อมูล/สารสนเทศ

สำนักงานหลักประกันสุขภาพแห่งชาติ เขต 7 ขอนแก่น



MIS NHSO-7

- สารสนเทศข้อมูลผู้ป่วยนอก OP/PP individual Data ● NHSO budget
- Health Need Assessment ● e-Docs ระบบสารสนเทศอิเล็กทรอนิกส์ 1 มกราคม 2567

ระบบงานและ Dashboard สปสช.

- กลุ่มภารกิจกำกับติดตามประเมินผล สปสช. ● Dashboard สำหรับผู้บริหาร
- สปสช.เขต
 - หน่วยบริการ
 - ประชาชน

MISHOSP สปสช.เขต 8 อุดรธานี

- ระบบรายงานสำหรับหน่วยบริการในพื้นที่ ● MISHOSP

MoPH & NHSO

พัฒนาระบบร่วมกันระหว่างกระทรวงสาธารณสุข สปสช. และเครือข่ายต่างๆ ดำเนินการปี 2566

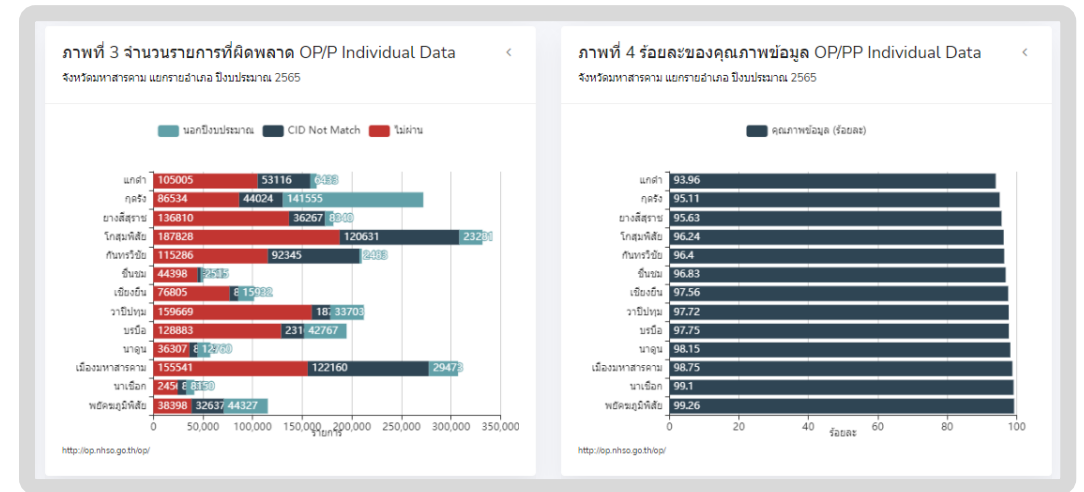
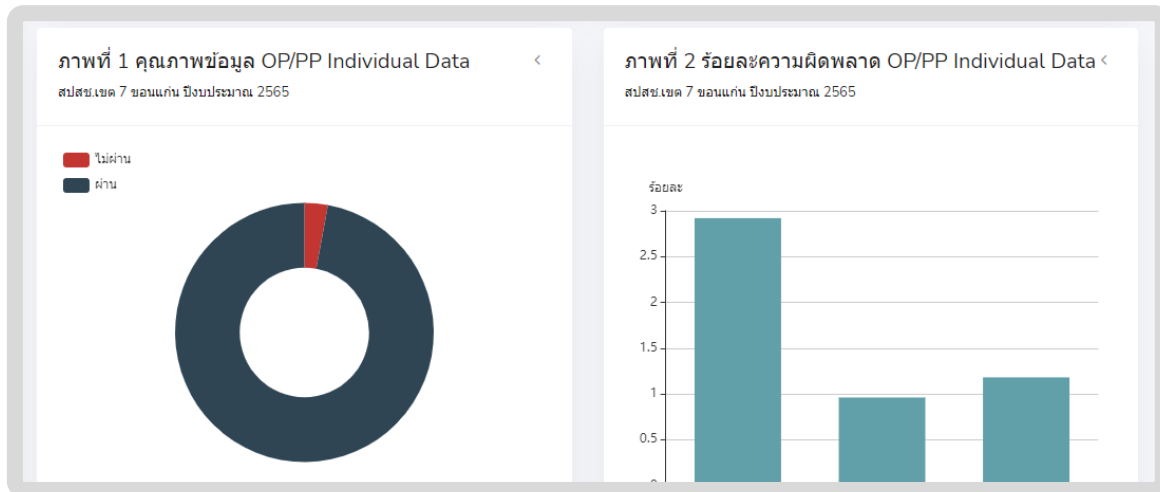
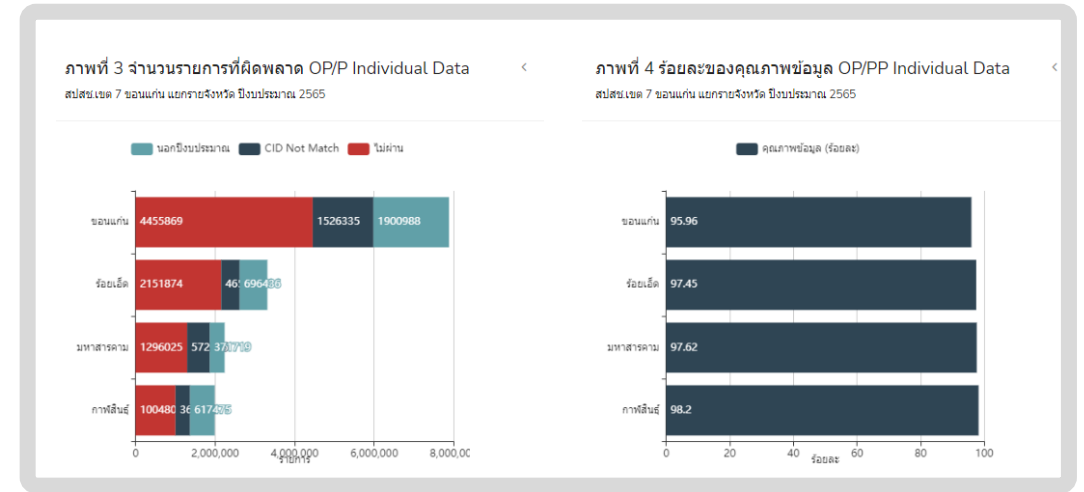
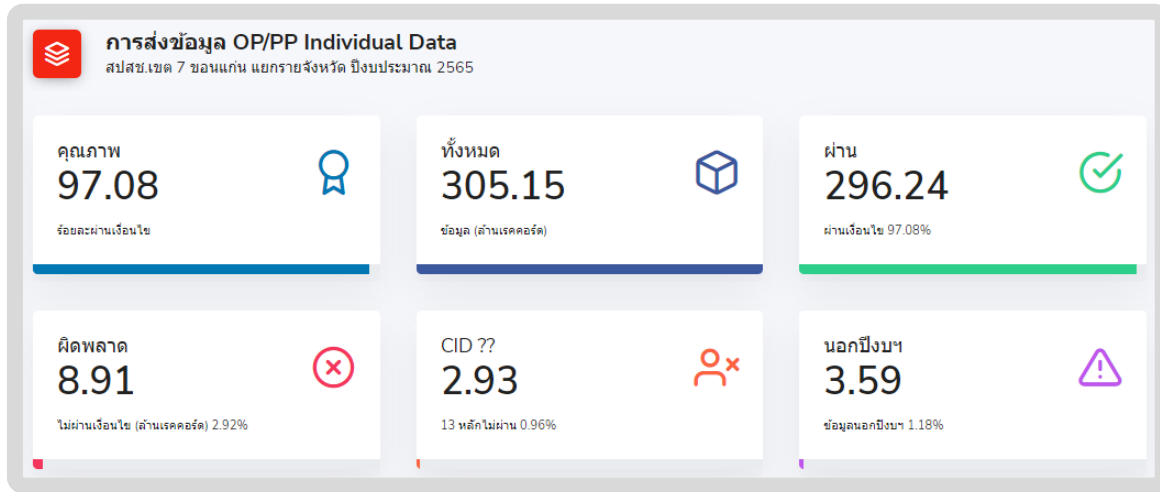




MIS NHSO-7

กลุ่มภารกิจกำกับติดตามประเมินผล สำนักงานหลักประกันสุขภาพแห่งชาติ

OP/PP individual





MIS NHSO-7

กลุ่มภารกิจกำกับติดตามประเมินผล สำนักงานหลักประกันสุขภาพแห่งชาติ

แยกรายเขต

สปสช.	ส่ง	ผ่าน	ร้อยละ	ไม่ผ่าน	ร้อยละ	CID	ร้อยละ
เขต 7 ขอนแก่น	305,151,802	296,243,228	97.08	8,908,574	2.92	2,929,992	0.96
เขต 1 เชียงใหม่	415,443,615	373,187,240	89.83	42,256,375	10.17	11,699,894	2.82
เขต 2 พิษณุโลก	260,333,861	230,450,165	88.52	29,883,696	11.48	6,893,502	2.65
เขต 5 ราชบุรี	357,630,522	307,129,321	85.88	50,501,201	14.12	14,011,509	3.92
เขต 10 ฉะเชิงเทรา	284,473,209	238,794,455	83.94	45,678,754	16.06	4,972,691	1.75

แยกราย CUP

สปสช.	ส่ง	ผ่าน	ร้อยละ	ไม่ผ่าน	ร้อยละ	CID	ร้อยละ
4401 เมืองมหาสารคาม	12,403,172	12,247,631	98.75	155,541	1.25	122,160	0.98
4402 แกด่า	1,737,461	1,632,456	93.96	105,005	6.04	53,116	3.06
4403 โกสุมพิสัย	4,999,612	4,811,784	96.24	187,828	3.76	120,631	2.41
4404 กันทรวิชัย	3,198,842	3,083,556	96.40	115,286	3.60	92,345	2.89
4405 กิ่งกายน้อย	3,071,377	3,071,377	97.56	76,805	2.44	8,870	0.28
4406 กิ่งกายน้อย	5,610,059	5,610,059	97.75	128,883	2.25	23,167	0.40
4407 กิ่งกายน้อย	2,710,251	2,710,251	99.10	24,561	0.90	8,651	0.32
4408 กิ่งกายน้อย	5,175,547	5,137,149	99.26	38,398	0.74	32,637	0.63

แยกรายจังหวัด

สปสช.	ส่ง	ผ่าน	ร้อยละ	ไม่ผ่าน	ร้อยละ	CID	ร้อยละ
4000 ขอนแก่น	110,422,677	105,966,808	95.96	4,455,869	4.04	1,526,335	1.38
4400 มหาสารคาม	54,409,076	53,113,051	97.62	1,296,025	2.38	400,000	0.73
4500 ร้อยเอ็ด	84,420,048	82,268,174	97.45	2,151,874	2.55	700,000	0.83
4600 กาฬสินธุ์	55,900,001	54,895,195	98.20	1,004,806	1.80	300,000	0.54
รวม	305,151,802	296,243,228	97.08	8,908,574	2.92	2,929,992	0.96

แยกรายหน่วยบริการ

สปสช.	ส่ง	ผ่าน	ร้อยละ	ไม่ผ่าน	ร้อยละ	CID	ร้อยละ
04946 รพ.สต.บ้านโพรงงาม	74,449	73,834	99.17	615	0.83	37	
04948 รพ.สต.บ้านยางท่าแจ้ง	68,001	66,776	98.20	1,225	1.80	1,139	
11052 รพ.โกสุมพิสัย	3,111,874	3,049,478	97.99	62,396	2.01	14,229	
04945 รพ.สต.บ้านท่าเตือ	80,614	78,774	97.72	1,840	2.28	981	
04947 รพ.สต.บ้านดอนจำปา	44,993	43,868	97.50	1,125	2.50	165	
04950 รพ.สต.บ้านโพธิ์ทอง	31,167	30,363	97.42	804	2.58	563	
04952 รพ.สต.บ้านเลิงไต้	104,698	101,839	97.27	2,859	2.73	1,528	
04951 รพ.สต.บ้านหนองกุง	70,424	67,836	96.33	2,588	3.67	1,738	
04938 รพ.สต.บ้านแพง	165,999	158,119	95.23	7,880	4.75	3,400	
04949 รพ.สต.บ้านแห่ไต้	70,964	67,041	94.47	3,923	5.53	1,700	
04937 รพ.สต.บ้านโนนพยอม	103,687	96,647	93.21	7,040	6.79	4,472	



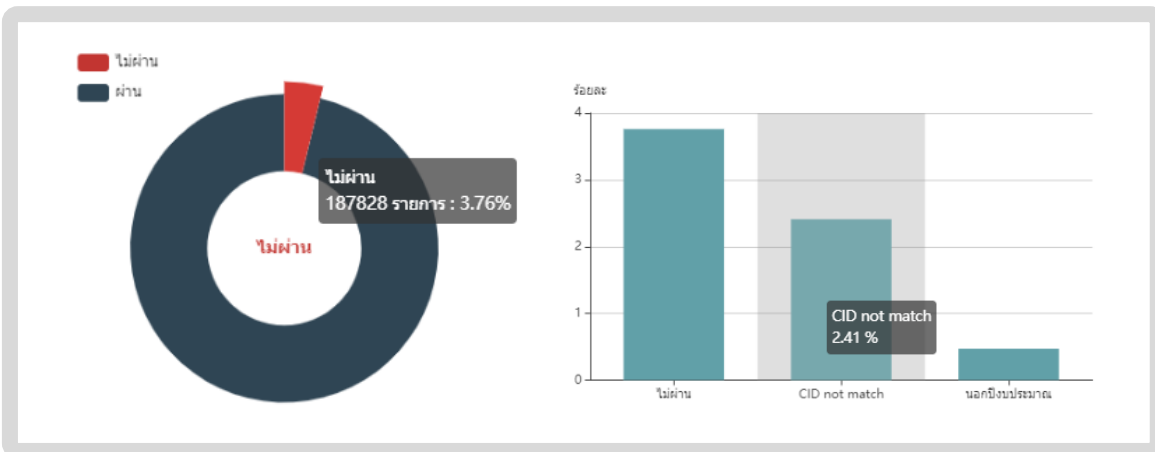
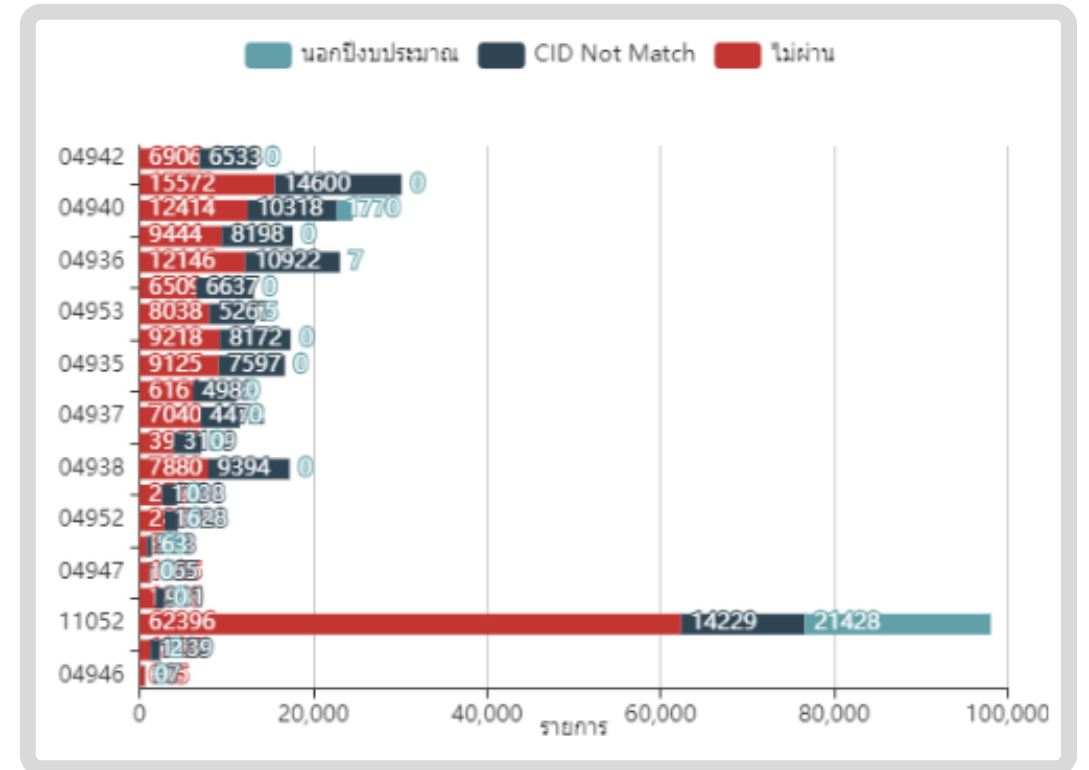
MIS NHSO-7

กลุ่มภารกิจกำกับติดตามประเมินผล สำนักงานหลักประกันสุขภาพแห่งชาติ

OP/PP individual

สปสช.	↑ ↓	ส่ง ↑ ↓	ผ่าน ↑ ↓	ร้อยละ ↑ ↓	ไม่ผ่าน ↑ ↓	ร้อยละ ↑ ↓	CID ↑ ↓
256412 - ธันวาคม 2564 เพิ่มบริการ		4,810	4,795	99.69	15	0.31	0
256412 - ธันวาคม 2564 เพิ่มบริการกิ่งสำรวจ		1,559	1,559	100.00	0	0.00	0
256412 - ธันวาคม 2564 เพิ่มสะสม		722	722	100.00	0	0.00	0
256501 - มกราคม 2565 เพิ่มบริการ		333	328	98.50	5	1.50	0
256501 - มกราคม 2565 เพิ่มบริการกิ่งสำรวจ		42	42	100.00	0	0.00	0
		87	87	100.00	0	0.00	0
256502 - กุมภาพันธ์ 2565 เพิ่มบริการกิ่งสำรวจ		2,592	2,572	99.23	20	0.77	0
		721	721	100.00	0	0.00	0

แยกรายเดือน





Dashboard

กลุ่มภารกิจกำกับติดตามประเมินผล สำนักงานหลักประกันสุขภาพแห่งชาติ

- ระบบ EIS : Dashboard สำหรับผู้บริหาร
- ระบบ MIS : Dashboard สำหรับ สปสช.เขตพื้นที่
- ระบบ Dashboard สำหรับหน่วยบริการ
- ระบบ Dashboard สำหรับประชาชน



<https://medata.nhso.go.th/>

- ระบบ Covid Cases (สปสช.เขต 13 กทม.)
- ตรวจสอบเคส 608
- ระบบ P&P-Tracking สำหรับ สปสช.เขตพื้นที่
- ระบบ Favi-Tracking ค้นหาข้อมูลการส่งยาให้กับประชาชน

ฯลฯ



ระบบสารสนเทศการสร้างหลักประกันสุขภาพ (สำหรับหน่วยบริการ)

กลุ่มภารกิจกำกับติดตามประเมินผล สำนักงานหลักประกันสุขภาพแห่งชาติ

บริการตาม สิทธิประโยชน์

- บริการ P&P Fee Schedule)
- บริการผู้ป่วย Covid-19
- บริการผู้ป่วยไตวายเรื้อรัง
- บริการ Tele Health
- บริการเบาหวานความดัน
- บริการวัคซีนไขหวัดใหญ่
- การเข้าถึงยาและเวชภัณฑ์
- การเบิกจ่ายงบกองทุนหลักประกันสุขภาพแห่งชาติ



งานนโยบาย ที่สำคัญ

- บริการผู้ป่วยนอกปฐมภูมิรักษา
ทุกที่ (OP Anywhere)
- ผู้ป่วยในไม่ต้องใช้ใบส่งตัว
- ลงทะเบียนและเปลี่ยนหน่วย
บริการได้สิทธิทันที



การคุ้มครองสิทธิ และการมีส่วนร่วม

- รายงานสถานะการลงทะเบียน
ของประชาชนที่ได้รับผลกระทบ
- ข้อมูลบริการคุ้มครองสิทธิ



กองทุนหลักประกัน สุขภาพระดับท้องถิ่น

- การดำเนินงานโครงการ
โดยใช้งบกองทุนหลักประกัน
สุขภาพท้องถิ่น





ระบบ EIS

เป็นระบบ Dashboard สำหรับผู้บริหาร

[ไปหน้าเว็บไซต์](#)



ระบบ MIS

เป็นระบบ Dashboard สำหรับเขตพื้นที่

[ไปหน้าเว็บไซต์](#)



ระบบ Dashboard หน่วยบริการ

เป็นระบบ Dashboard สำหรับหน่วยบริการ

[ไปหน้าเว็บไซต์](#)



ระบบ Dashboard ประชาชน

เป็นระบบ Dashboard สำหรับประชาชน

[ไปหน้าเว็บไซต์](#)



ระบบ Covid Cases

เป็นระบบที่ให้ สปสช. กทม. (เขต 13) ตัดเคส Back Log ให้หน่วยบริการต่างๆ

[ไปหน้าเว็บไซต์](#)



ตรวจสอบเคส 608

เป็นระบบที่ใช้ตรวจสอบเคสที่เป็น 608

[ไปหน้าเว็บไซต์](#)



ระบบ P&P-Tracking

เป็นระบบที่ใช้ค้นหาข้อมูล การบริการ P&P สำหรับ สปสช. สาขาเขตพื้นที่

[ไปหน้าเว็บไซต์](#)



ระบบ Favi-Tracking

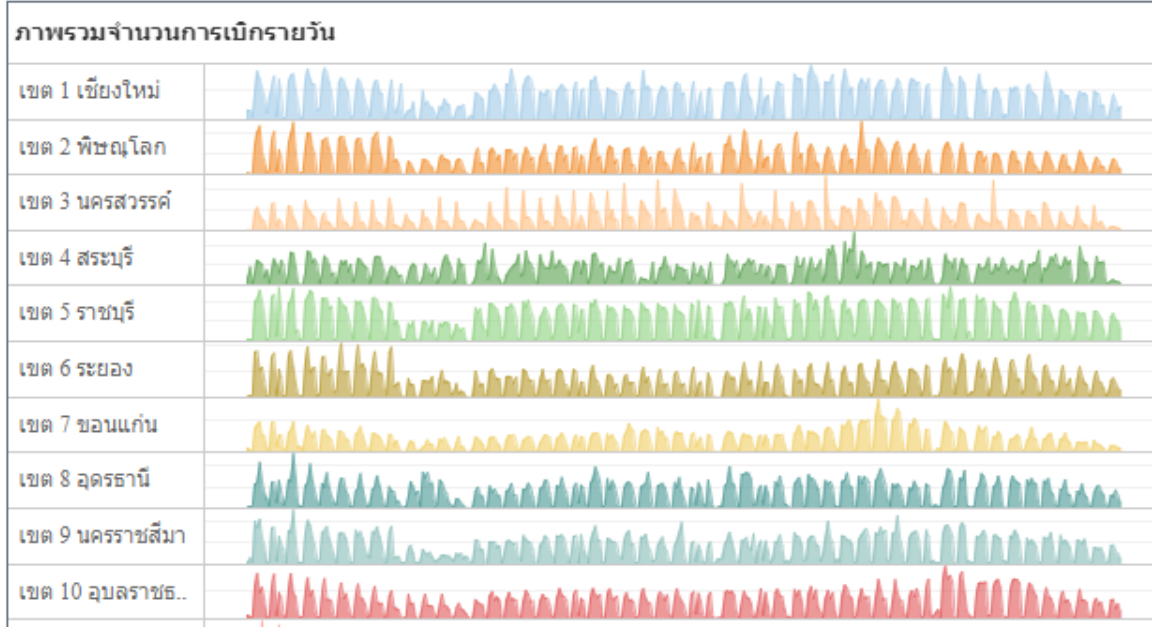
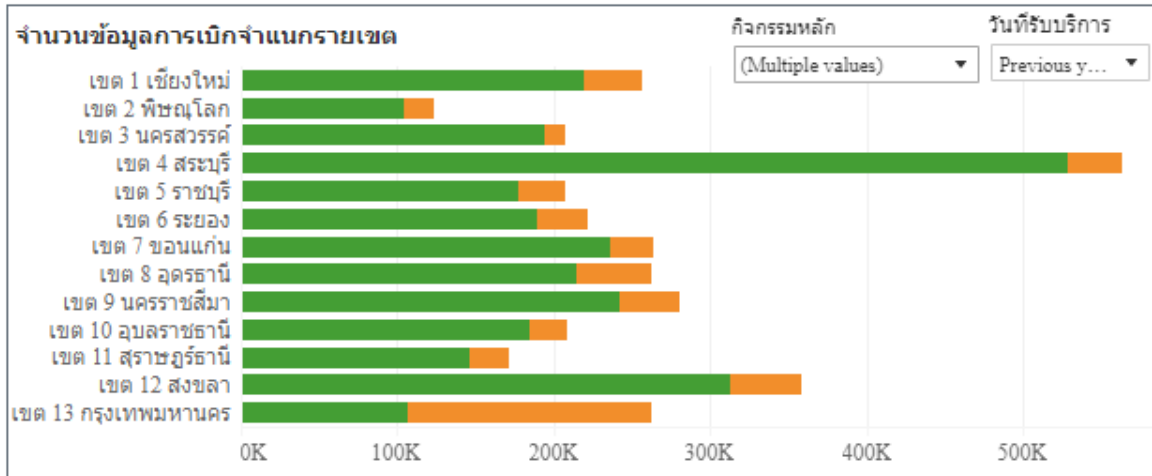
เป็นระบบที่ใช้ค้นหาข้อมูลการส่งยา Favipiravir ให้กับประชาชน

[ไปหน้าเว็บไซต์](#)

ภาพรวมการเบิกจ่ายชดเชยค่าบริการ PP Fee Schedule เปรียบเทียบรายเขต

ข้อมูลล่าสุด ณ 9/11/2565 2:06:29

หน่วยบริการ (แห่ง)	ผู้รับบริการ (คน)	จำนวนบริการ (ครั้ง)	เรียกเก็บ (บาท)	อยู่ระหว่างดำเนินการ	เรียกเก็บ (บาท)	ผ่านการตรวจสอบ	จ่ายชดเชย (บาท)
3,582	1,645,380	3,385,732	#####	16%	531,930	84%	2,853,802
					270,105,805		895,041,396



สปีช.เขต	สถานะข้อมูล	1-รอประเมิน...	2-พิจารณา...	3-พิจารณา...	4-รอ Audit	5-ออก St...	6-ตั้งฎีกา...	7-โอนเงิน
เขต 1 เชียงใหม่	จำนวนครั้ง		22,936	797	13,337	7,954	48,034	163,301
	เรียกเก็บ(บาท)		8,024,609	451,610	7,362,980	3,448,118	#####	#####
	จ่ายชดเชย(บาท)		5,371,860	2,500	7,525,580	48,680	#####	#####
เขต 2 พิษณุโลก	จำนวนครั้ง		11,034	955	6,900	2,942	26,010	75,158
	เรียกเก็บ(บาท)		4,809,885	451,420	4,278,230	1,839,339	8,032,194	#####
	จ่ายชดเชย(บาท)		3,072,630	10,000	4,349,630	17,660	7,033,030	#####
เขต 3 นครสวรรค์	จำนวนครั้ง		7,000	213	6,874	11,092	20,223	162,403
	เรียกเก็บ(บาท)		2,938,473	167,060	4,261,490	4,402,151	3,240,689	#####
	จ่ายชดเชย(บาท)		1,655,990	0	4,242,890	21,460	8,185,750	#####
เขต 4 สระบุรี	จำนวนครั้ง	107	25,126	2,167	6,323	20,089	48,280	460,460
	เรียกเก็บ(บาท)	47,760	8,048,366	1,119,711	2,938,480	3,787,875	8,947,774	#####
	จ่ายชดเชย(บาท)		6,127,520	500	3,050,280	2,238,350	#####	#####
เขต 5 ราชบุรี	จำนวนครั้ง		14,941	2,299	12,084	6,573	39,339	131,488
	เรียกเก็บ(บาท)		6,480,370	1,236,540	6,514,520	3,741,801	#####	#####
	จ่ายชดเชย(บาท)		3,523,670	0	6,616,320	70,080	#####	#####
เขต 6 ระยอง	จำนวนครั้ง	328	19,014	1,366	12,463	4,963	40,316	143,791
	เรียกเก็บ(บาท)	147,620	7,888,751	647,530	6,710,950	2,333,734	#####	#####
	จ่ายชดเชย(บาท)		4,399,220		7,072,150	35,390	#####	#####
เขต 7 ขอนแก่น	จำนวนครั้ง		15,457	704	12,196	7,560	61,312	166,658
	เรียกเก็บ(บาท)		7,735,160	470,120	6,892,050	5,762,301	#####	#####
	จ่ายชดเชย(บาท)		3,266,870	4,740	6,977,850	55,354	#####	#####
เขต 8 อุตรดิตถ์	จำนวนครั้ง		30,521	8,227	9,907	11,771	53,643	148,614
	เรียกเก็บ(บาท)		#####	3,624,280	6,213,500	7,230,692	#####	#####
	จ่ายชดเชย(บาท)		7,547,770	940	6,325,700	92,500	#####	#####
เขต 9 นครราชสีมา	จำนวนครั้ง		19,499	3,454	14,651	14,267	48,020	180,140
	เรียกเก็บ(บาท)		8,874,967	1,714,490	8,809,960	8,368,687	#####	#####
	จ่ายชดเชย(บาท)		5,301,230	0	8,976,160	162,970	#####	#####
เขต 10 อุบลราชธานี	จำนวนครั้ง		13,153	1,188	10,089	4,960	27,534	151,642
	เรียกเก็บ(บาท)		6,118,887	589,800	5,822,630	2,462,464	#####	#####
	จ่ายชดเชย(บาท)		3,458,000		5,986,030	23,160	7,004,330	#####
เขต 11 สุราษฎร์ธานี	จำนวนครั้ง		14,983	1,010	9,313	4,816	38,183	103,483
	เรียกเก็บ(บาท)		6,305,084	563,470	6,072,000	3,273,838	#####	#####
	จ่ายชดเชย(บาท)		4,026,270	0	6,212,600	28,640	0,345,820	#####

ภาพรวมการยืนยันตัวตนเพื่อรับบริการ (Authentication) HI/CI/OPSI

OP Self Isolation
7,450

UCS
5,152
69.15%

OFC
OTH
558

SSS

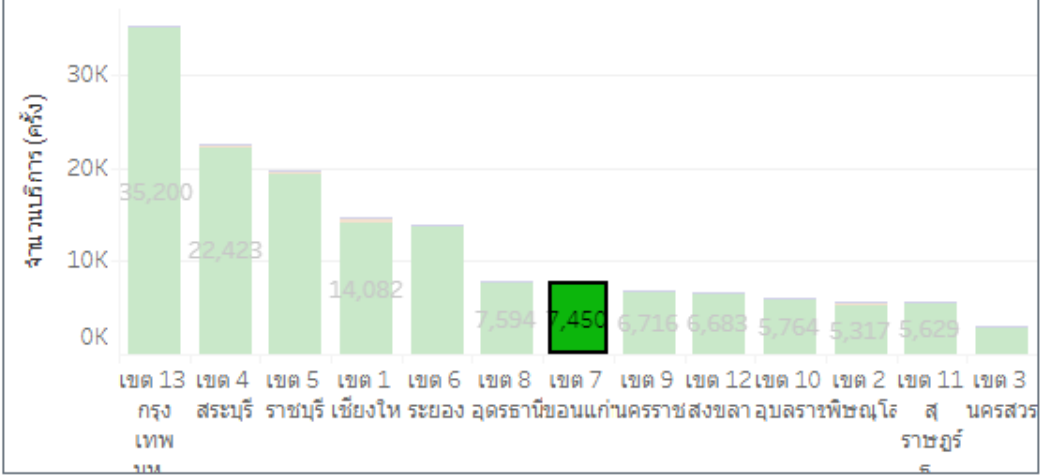
หน่วยบริการ(แห่ง)

101

จำนวนบริการ (ครั้ง)

7,450

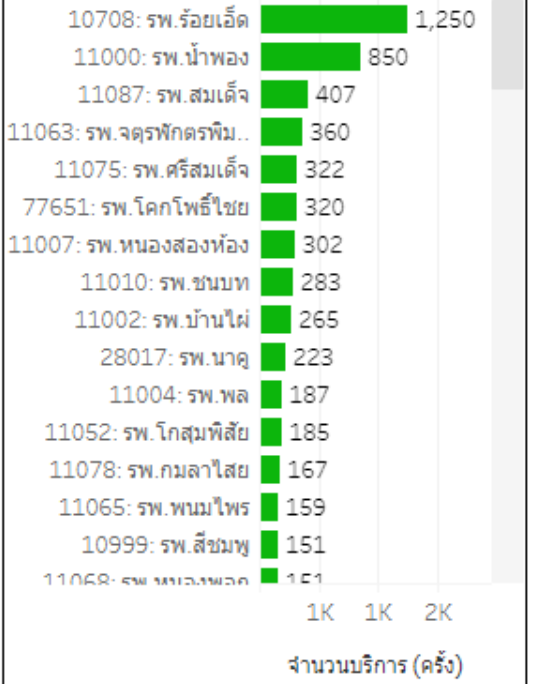
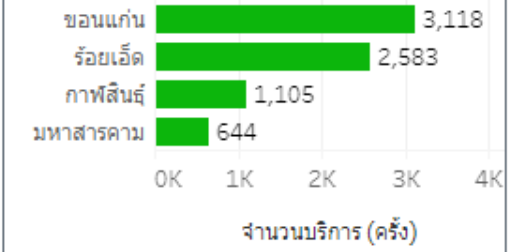
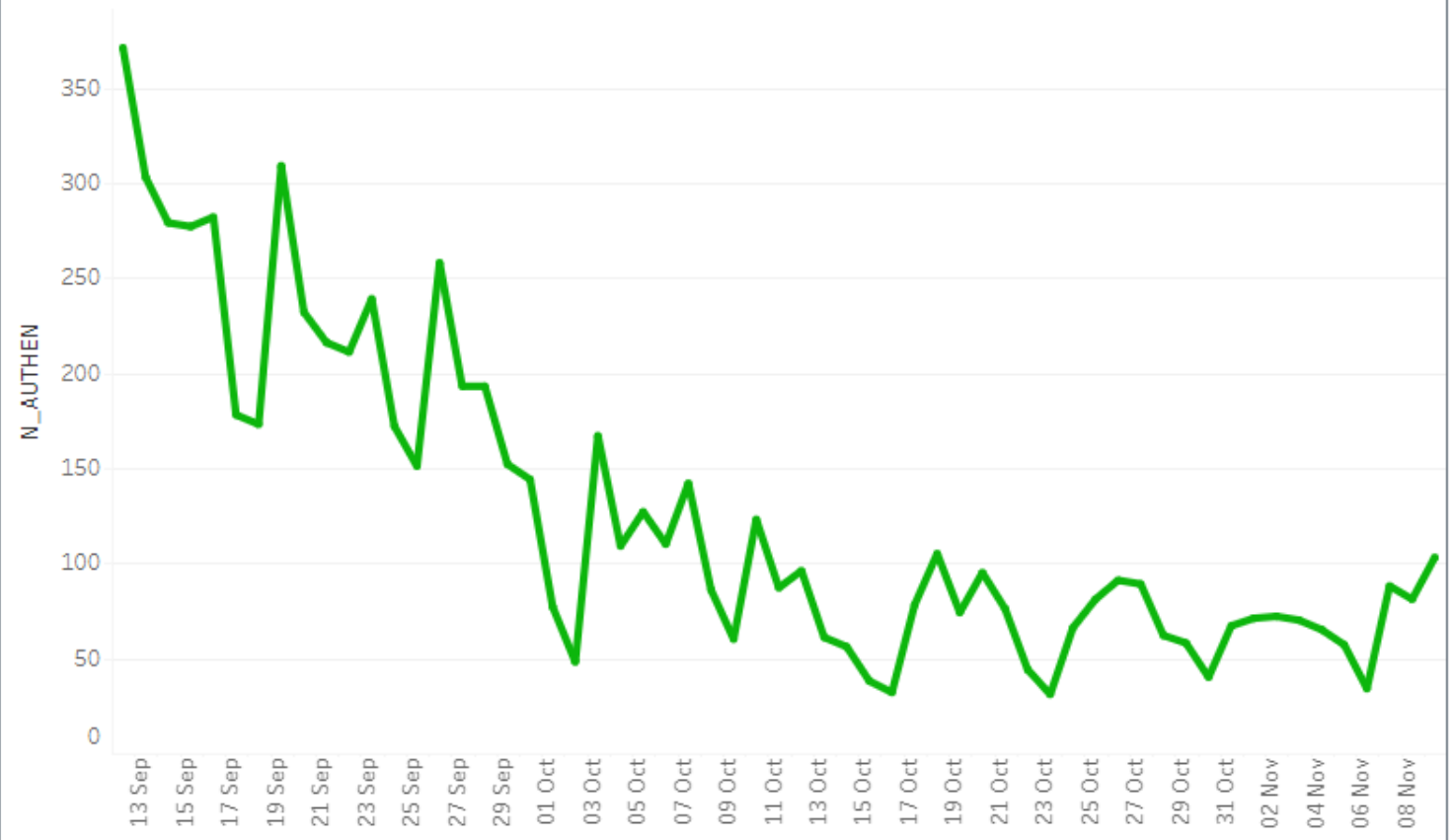
จำนวนบริการจำแนกชายเขต



Daily Authentication

Last 60 days

Last Data: 11/9/2022



NHSO Influenza Vaccination Summary

เปรียบเทียบรายหน่วยบริการ

เปรียบเทียบรายเขต

เป้าหมายการฉีด (โดส)
6,200,000

จำนวนฉีดแล้วทั้งหมด (โดส)
5,002,695

หน่วยบริการที่ฉีด (แห่ง)
7,751

Average Doses/Day
16,138

ฉีดแล้ว (วัน)
310

เป้าหมายคงเหลือ (โดส)
1,197,305

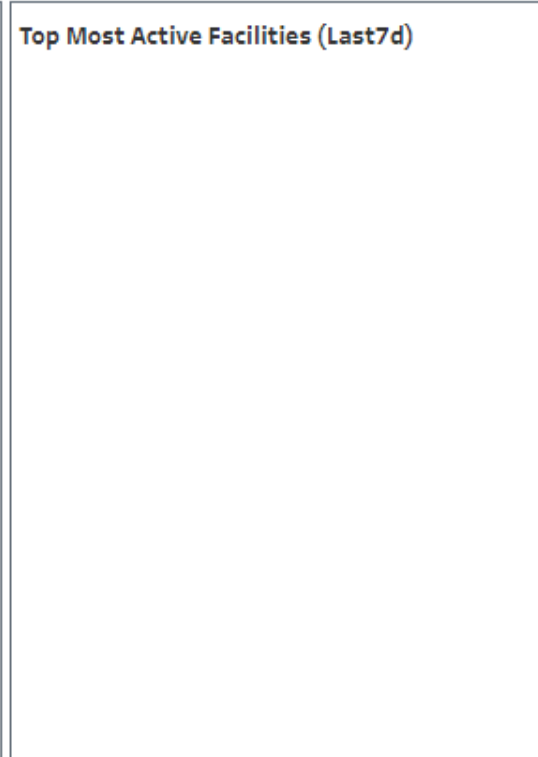
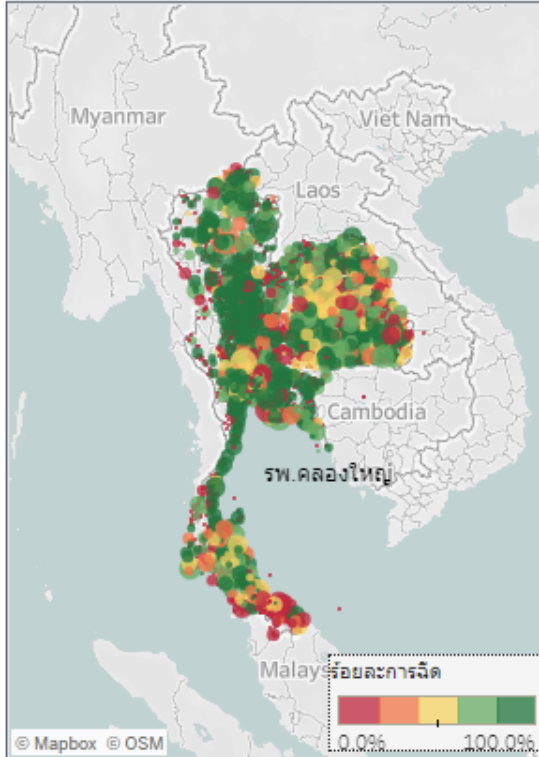
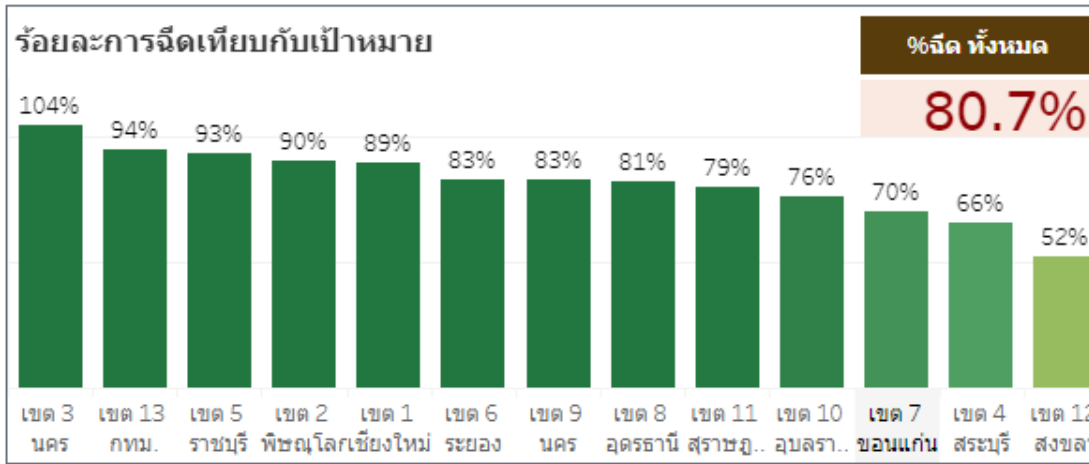
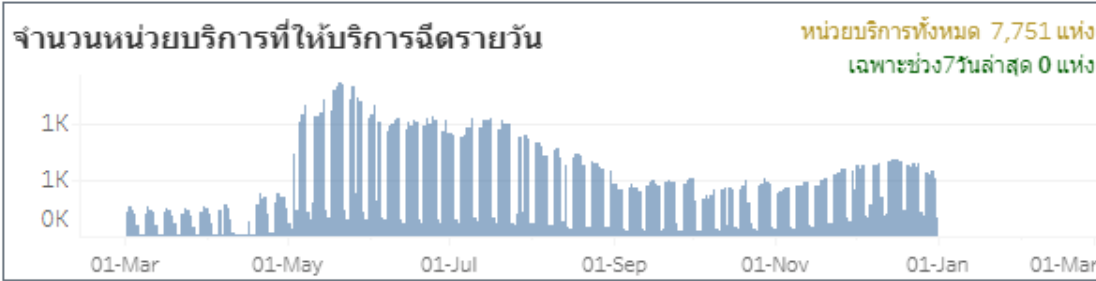
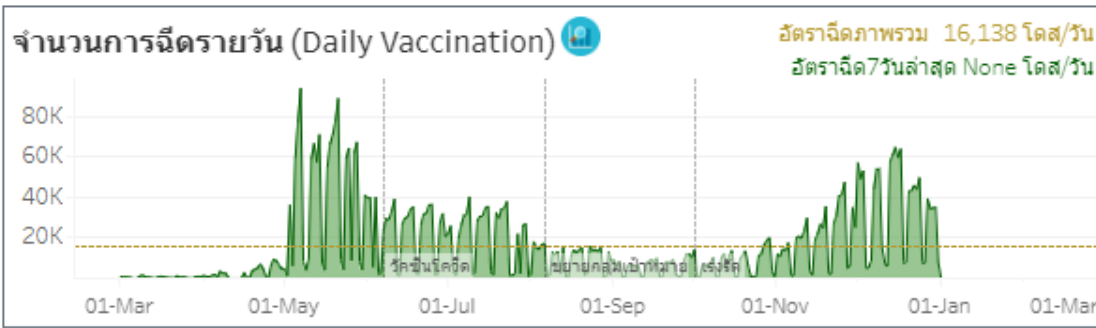
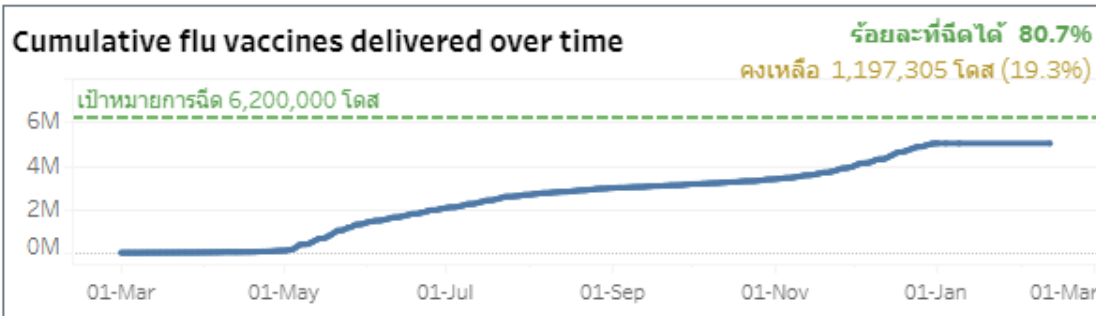
**** สถิติ 7 วันที่ผ่านมา ****

จำนวนการฉีดทั้งหมด (7d)

หน่วยบริการที่ฉีด (แห่ง)
0

Avg Doses/Day (7d)

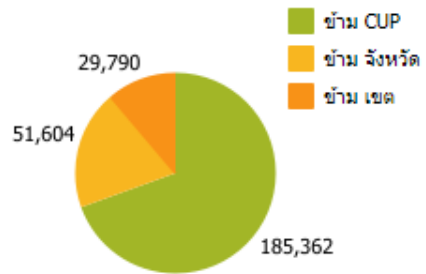
#Est คงเหลือ@31มค65





การเข้ารับบริการจำแนกตามพื้นที่ (หน่วยบริการประจำ HMAIN)

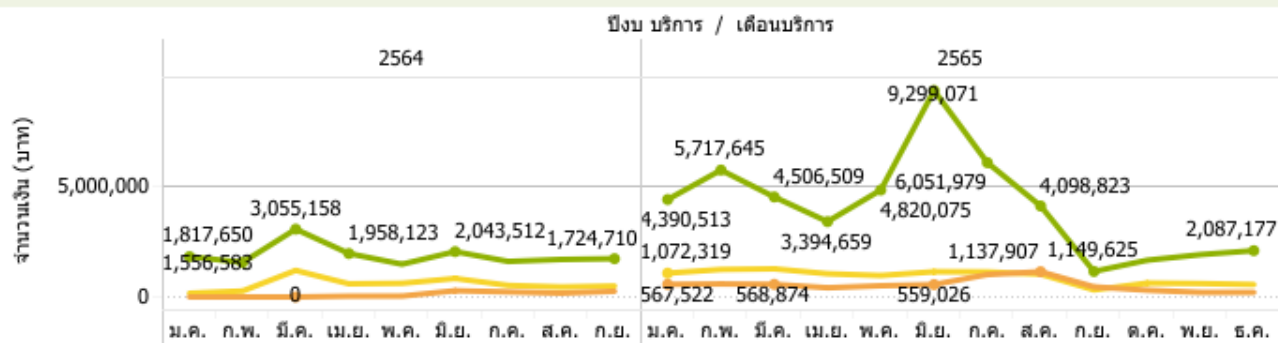
รายปีบริการ - สัดส่วนการรับบริการ (ครั้ง)



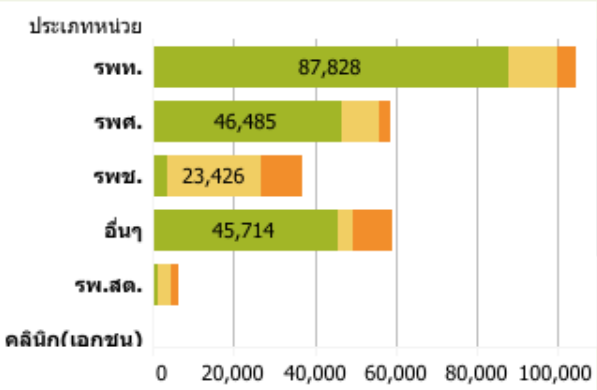
ปีงบ บริการ (All)

เขต (All)

รายเดือนบริการ - สัดส่วนเงินจ่าย



ประเภทหน่วยบริการ - จำนวนครั้งบริการ



รายเขต - ตามหน่วยบริการประจำ



รายเขต - ตามหน่วยบริการประจำ

เขต	จังหวัด	ข้าม CUP	ข้ามจังหวัด	ข้ามเขต	
เขต 1 เชียงใหม่	เชียงใหม่	2,799	1,057	50	
	เชียงใหม่	5,647	2,014	137	
	น่าน	939	220	63	
	พะเยา	6,043	471	21	
	แพร่	2,457	236	81	
	แม่ฮ่องสอน	321	1,122	18	
	ลำปาง	390	716	58	
	ลำพูน	950	1,905	19	
	รวม		19,546	7,741	447
	เขต 2 พิษณุโลก	ตาก	875	42	387
พิษณุโลก		339	175	461	
เพชรบูรณ์		529	78	380	
สุโขทัย		1,108	171	171	
อุตรดิตถ์		513	91	185	
รวม			3,364	557	1,584
เขต 3 นครสวรรค์	กำแพงเพชร	327	41	168	
	ชัยนาท	0	90	173	

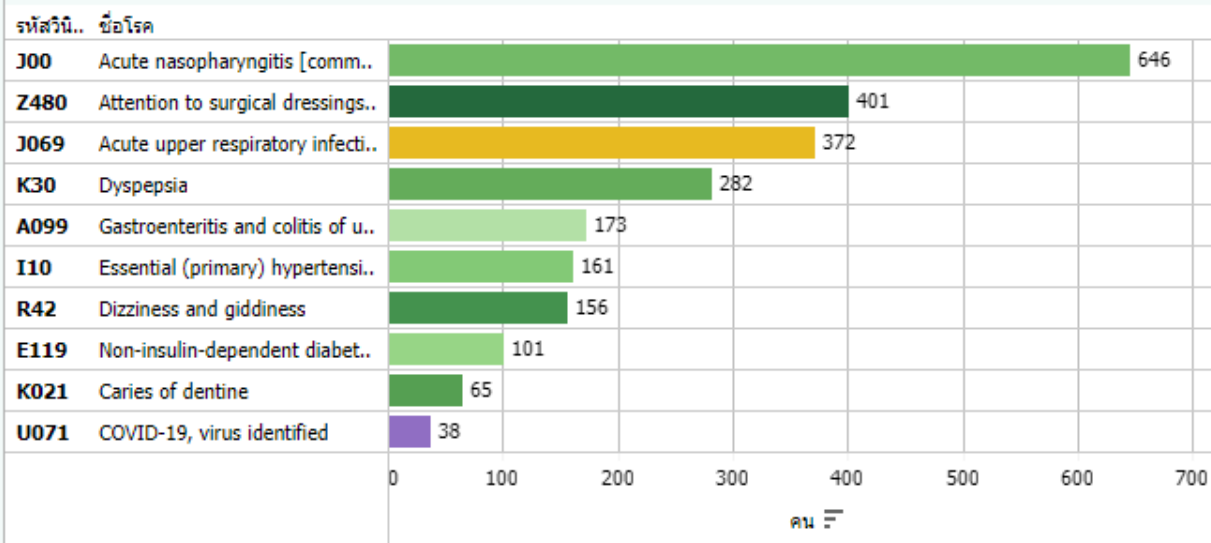
รายหน่วยบริการประจำ - จำนวนครั้ง

จังหวัด	รหัสหน..	ชื่อหน่วยบริการ	ข้าม CUP	ข้าม จังหวัด	ข้าม เขต
กระบี่	11342	รพ.คลองท่อม	17	34	37
	11343	รพ.อ่าวลึก	18	50	17
	11340	รพ.เขาพนม	11	57	11
	10738	รพ.กระบี่	0	51	18
	11341	รพ.เกาะลันตา	4	19	43
	11344	รพ.ปลายพระยา	1	54	3
	11346	รพ.เหนือคลอง	21	23	12
	11345	รพ.ลำทับ	2	15	6
	77753	รพ.เกาะพีพี	2	2	1
	Total			76	305
กรุงเทพฯ	11539	รพ.ตากสิน	7,160	0	42
	15049	รพ.สิรินธร	6,030	0	59
	11470	รพ.นพรัตนราชธานี	4,458	0	15
	11541	รพ.เจริญกรุงประชารักษ์	2,834	0	31
	14641	รพ.ราชพิพัฒน์	2,535	0	24
	11537	รพ.กลาง	2,521	0	20
	13814	รพ.ศิริราช	1,888	0	84



ภาพรวมการวินิจฉัยโรค

10 อันดับ : การวินิจฉัยโรค (คน)

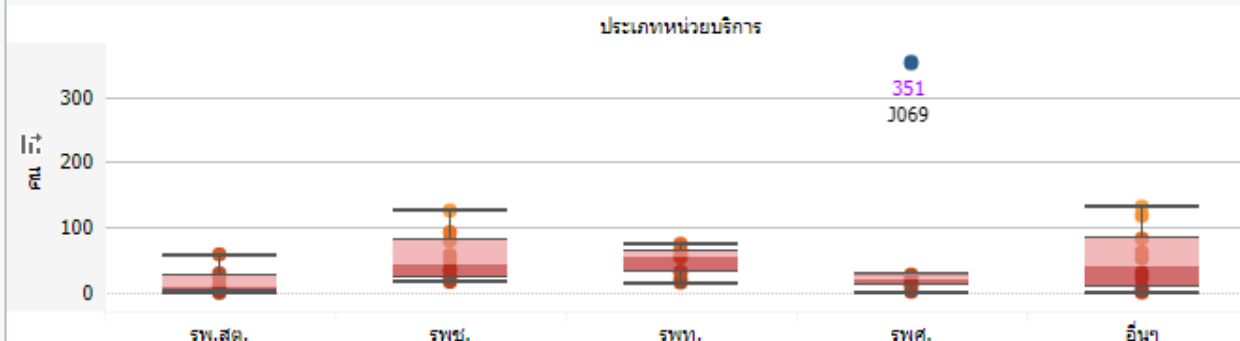


โรคที่มีค่าใช้จ่ายต่อครั้งมากที่สุด

ฟิล์ม บริการ: (All)
 เขต: เขต 7 ขอนแก่น

ประเภทหน่วยบริการ:
 (All)
 UHOSNET
 คลินิก(เอกชน)
 รพ.(เอกชน)
 รพ.สต.

10 อันดับ : การวินิจฉัยโรครายประเภทหน่วยบริการ (คน)



5 อันดับ : การวินิจฉัยโรค รายจังหวัด (คน)

จังหวัด	รหัสวินิจฉัย	ชื่อโรค	ฟิล์ม บริการ	
			2564	2565
กาฬสินธุ์	Z480	Attention to s..	11	6
	J00	Acute nasoph..	8	5
	I10	Essential (pri..	1	2
	E119	Non-insulin-d..	1	1
	J00	Acute nasoph..	38	15
ขอนแก่น	Z480	Attention to s..	73	11
	I10	Essential (pri..	48	6
	E119	Non-insulin-d..	15	3
	U071	COVID-19, vir..		3
	Z480	Attention to s..	30	6
มหาสารคาม	J00	Acute nasoph..	5	4

10 อันดับ : การวินิจฉัยโรครายหน่วยบริการ (คน)

รหัสหน...	ชื่อหน่วยบริการ	รหัสวินิจฉัยโร..	ชื่อโรค	คน		
04265	รพ.สต.ดอนหัน	Z480	Attention to surgical dressings..	6		
		I10	Essential (primary) hypertensi..	1		
04360	รพ.สต.เมืองเพ็ช	Z480	Attention to surgical dressings..	1		
05020	รพ.สต.บ้านหนองบะ	R42	Dizziness and giddiness	1		
05024	รพ.สต.บ้านเมืองเดา	Z480	Attention to surgical dressings..	1		
05037	รพ.สต.บ้านโพธิ์ชัย	Z480	Attention to surgical dressings..	29		
		A099	Gastroenteritis and colitis of u..	5		
		K30	Dyspepsia	3		
		J00	Acute nasopharyngitis [comm..	2		
		E119	Non-insulin-dependent diabet..	1		
		05041	รพ.สต.บ้านห้วยนาไทย	K30	Dyspepsia	1
		05189	รพ.สต.บ้านละวะ	Z480	Attention to surgical dressings..	3



ผลการดำเนินงานแก้ไขปัญหาเรื่องร้องเรียน ปีงบประมาณ 2565

ข้อมูล ณ 8/11/2565 6:01:12

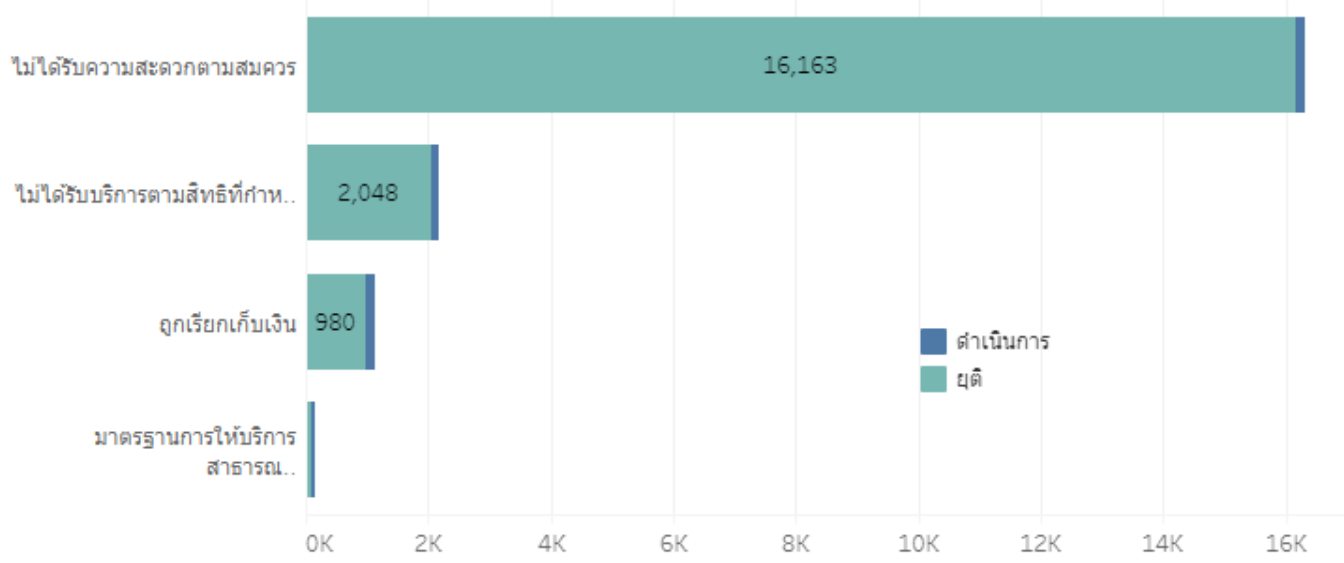


จำนวนเรื่องร้องเรียน

18,018

ยุติ	97.40%
ดำเนินการ	2.60%

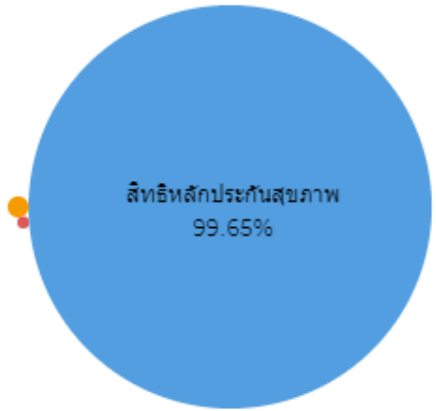
สถานะ



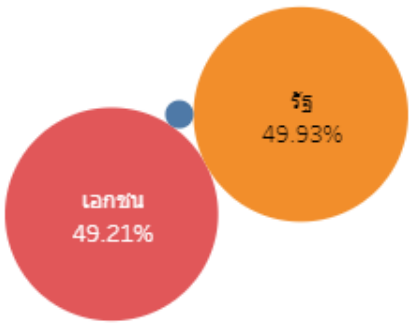
เรื่องร้องเรียนจำแนกตามสปสช.เขตพื้นที่

กรมแพทยทหาร	83	0.42%
เขต 1 เชียงใหม่	472	2.40%
เขต 2 พิษณุโลก	68	0.35%
เขต 3 นครสวรรค์	44	0.22%
เขต 4 สระบุรี	1,073	5.47%
เขต 5 ราชบุรี	291	1.48%
เขต 6 ระยอง	666	3.39%
เขต 7 ขอนแก่น	203	1.03%
เขต 8 อุตรดิตถ์	133	0.68%
เขต 9 นครราชสีมา	81	0.41%
เขต 10 อุบลราชธานี	127	0.65%
เขต 11 สุราษฎร์ธานี	203	1.03%
เขต 12 สงขลา	245	1.25%
เขต 13 กรุงเทพมหานคร	15,941	81.21%

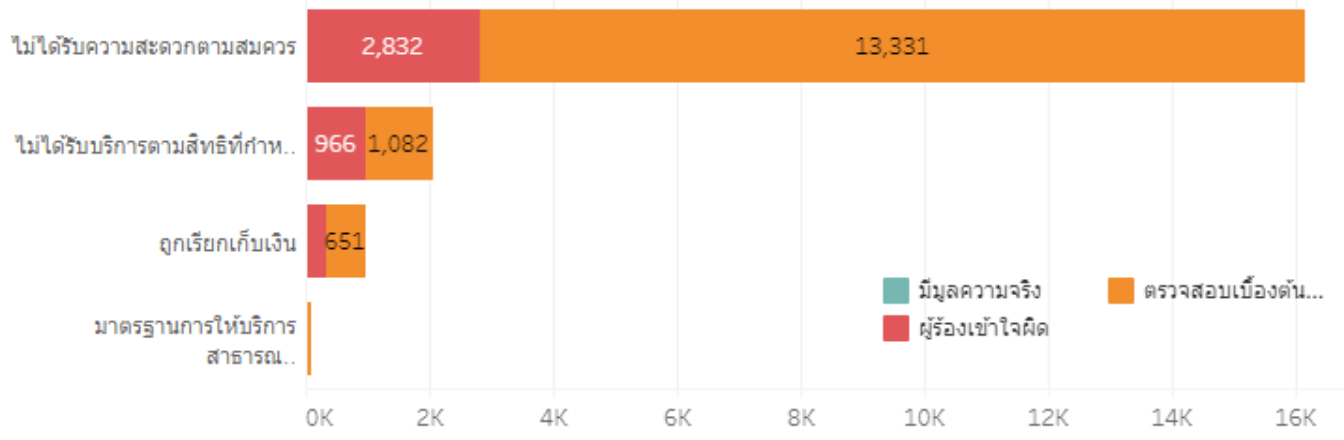
จำแนกตามสิทธิ



ประเภทหน่วย



เรื่องร้องเรียนที่ยุติ



Press **Esc** to exit full screen

Feedback > ข้อเสนอแนะ

หน้าหลัก

ระบบสารสนเทศการสร้างหลักประกันสุขภาพ (สำหรับหน่วยบริการ)

งานนโยบายที่สำคัญ

บริการผู้ป่วยนอกปฐมภูมิรักษาทุกที่ (OP Any Where)

บริการผู้ป่วยในไม่ต้องใช้ใบส่งตัว

ลงทะเบียนและเปลี่ยนหน่วยบริการ ได้สิทธิทันที

การคุ้มครองสิทธิและการมีส่วนร่วม

รายงานสถานะการลงทะเบียนของประชาชนที่ได้รับผลกระทบ

ข้อมูลบริการคุ้มครองสิทธิ

กองทุนหลักประกันสุขภาพระดับท้องถิ่น

การดำเนินงานโครงการโดยใช้งบกองทุนหลักประกันสุขภาพท้องถิ่น

Feedback

ข้อเสนอแนะ

Feedback

ให้คะแนนความพึงพอใจ

0	1	2	3	4	5	6	7	8	9	10
---	---	---	---	---	---	---	---	---	---	----

ข้อเสนอแนะ

ข้อเสนอแนะเพิ่มเติม



ส่ง

รีเซ็ต



MISHOS

กลุ่มภารกิจกำกับติดตามประเมินผล สำนักงานหลักประกันสุขภาพแห่งชาติ

● MISHOS : MIS for Hospitals

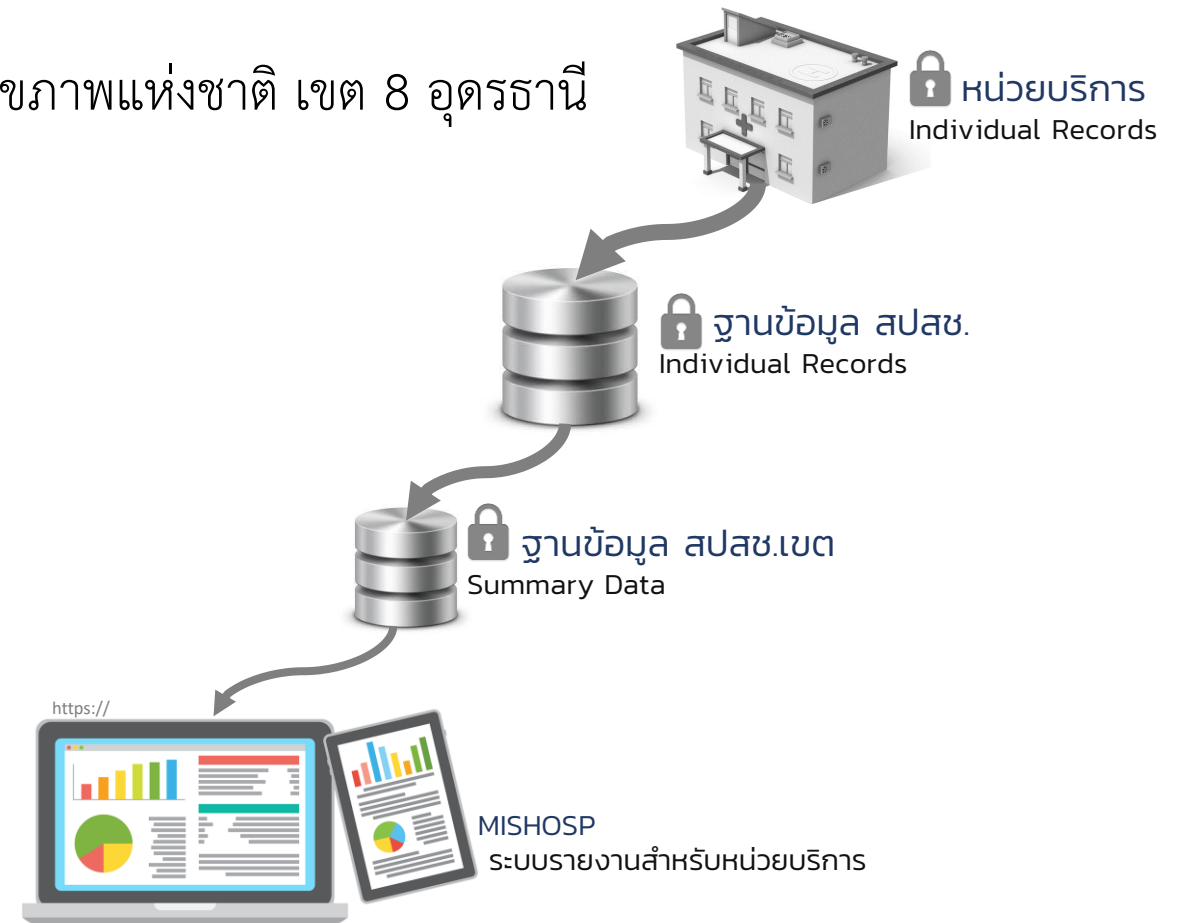
ระบบรายงานสำหรับหน่วยบริการในระบบหลักประกันสุขภาพแห่งชาติ
หน่วยบริการในเขตพื้นที่ เขต 7 ขอนแก่น

● พัฒนาโดย อ.รังสรรค์ ศรีภิรมย์

สำนักงานหลักประกันสุขภาพแห่งชาติ เขต 8 อุดรธานี

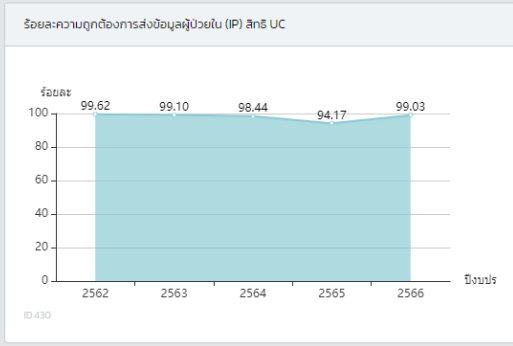
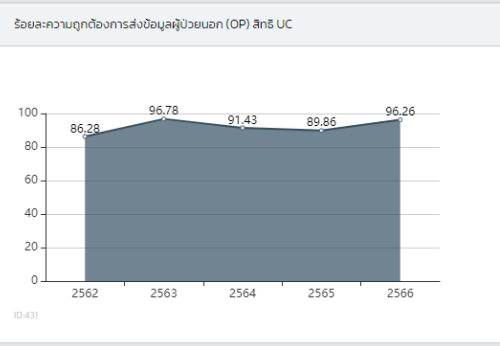
● ข้อมูลในระบบ 2560-2566

- การโอนเงิน
- e-Claim Data
- บริการผู้ป่วยนอก
- บริการผู้ป่วยใน
- บริการนอกเครือข่าย
- บริการค่าใช้จ่ายสูง
- การส่งเสริมป้องกันโรค
- นโยบายสำคัญ
- บริการสิทธิอื่น



- การเงิน
- 0-Eclaim Data
- 1.บริการผู้ป่วยนอก
- 2.บริการผู้ป่วยใน
- 3.บริการเอกซเรย์
- 4.บริการค่าใช้จ่ายสูง
- 5.การส่งเสริมป้องกันโรค
- 7.นโยบายสำคัญ
- 9.บริการสิทธิ์อื่น
- 5.1 บริการหญิงตั้งครรภ์
- 5.2 กิจกรรมส่งเสริมสุขภาพ
- 7.นโยบายสำคัญ

รายงานการส่งข้อมูล Eclaim สิทธิ UC หน่วยบริการ:



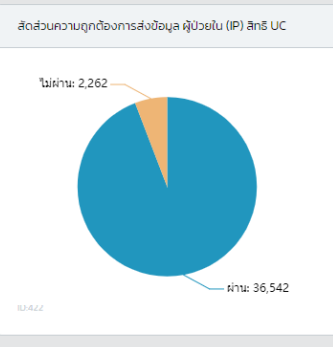
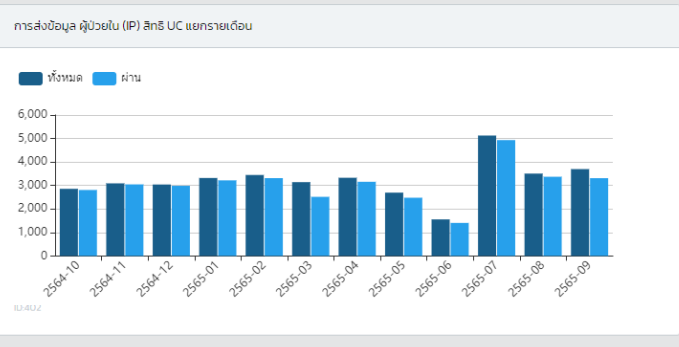
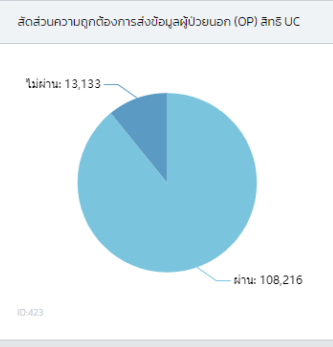
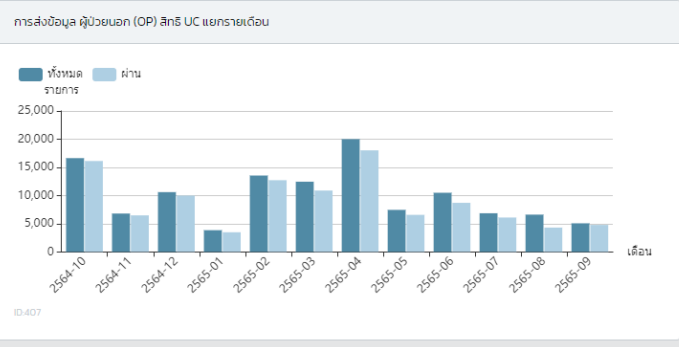
การส่งข้อมูลผู้ป่วยนอก (OP) สิทธิ UC

เดือน	ทั้งหมด	ผ่าน	ไม่ผ่าน	ร้อยละไม่ผ่าน	C ยังไม่แก้ไข
2564-10	16,638	16,126	512	3.08	80
2564-11	6,807	6,487	320	4.70	77
2564-12	10,607	9,993	614	5.79	28
2565-01	3,854	3,486	368	9.55	99
2565-02	13,550	12,721	829	6.08	10
2565-03	12,459	10,889	1,570	12.60	10
2565-04	20,006	18,021	1,985	9.92	10
2565-05	7,458	6,571	887	11.91	10
2565-06	10,495	8,045	2,450	23.35	10
2565-07	6,859	5,845	1,014	14.78	10
2565-08	6,616	4,317	2,299	34.75	249
2565-09	5,076	4,791	285	5.61	118
รวม	120,425	107,292	12,209	11.38	2,488

การส่งข้อมูล ผู้ป่วยใน (IP) สิทธิ UC แยกรายเดือน

เดือน	ทั้งหมด	ผ่าน	ไม่ผ่าน	ร้อยละไม่ผ่าน	C ยังไม่แก้ไข
2564-10	2,857	2,808	49	1.72	0
2564-11	3,090	3,046	44	1.42	0
2564-12	3,041	2,962	79	2.60	3
2565-01	3,319	3,200	119	3.58	1
2565-02	3,506	3,361	145	4.14	85
2565-03	3,697	3,311	386	10.44	121
รวม	38,804	36,453	2,262	6.21	394

ตัวอย่างข้อมูลใน MISHOS



การส่งข้อมูลผู้ป่วยนอก (OP) สิทธิ UC

เดือน	ทั้งหมด	ผ่าน	ไม่ผ่าน	ร้อยละไม่ผ่าน	C ยังไม่แก้ไข
2564-10	16,638	16,126	512	3.08	80
2564-11	6,807	6,487	320	4.70	77
2564-12	10,607	9,993	614	5.79	28

การส่งข้อมูล ผู้ป่วยใน (IP) สิทธิ UC แยกรายเดือน

เดือน	ทั้งหมด	ผ่าน	ไม่ผ่าน	ร้อยละไม่ผ่าน	C ยังไม่แก้ไข
2564-10	2,857	2,808	49	1.72	0
2564-11	3,090	3,046	44	1.42	0
2564-12	3,041	2,962	79	2.60	3

จำนวนข้อมูล OP แยกตามประเภทความผิดพลาดของข้อมูล 15 ลำดับแรก

CODE	รายการ	จำนวน	แก้ไขแล้ว	คงเหลือ
349	ไม่พบข้อมูลการ Authentication	3,788	3,174	614
179	เกิดจากบันทึกข้อมูลซ้ำซ้อนกับข้อมูลที่เคยส่งขอเบิก หรือ มีข้อมูลผู้ป่วยใน admit วันเดียวกันมากกว่า 1 ครั้ง ในหน่วยบริการเดียวกัน	2,173	1,759	414
438	เลือกเงื่อนไขสิทธิประโยชน์ ไม่ตรงตามสิทธิที่พึงเบิกได้	1,002	840	162
566	ให้รหัสโรคไม่ถูกต้อง กรณีการให้ยาเคมีบำบัด หรือรังสีรักษา หรือไม่ได้บันทึกยาในกลุ่มมะเร็ง หรือรหัสรังสีรักษา	682	550	132
314	ไม่มีรหัสโรค หรือรหัสโครงการพิเศษ กรณีการตรวจคัดกรอง COVID19	619	602	17
315	รหัสโรค หรือรหัสโครงการพิเศษไม่สอดคล้องกับการเบิกสิล รายการที่เกี่ยวข้องกับ COVID19	367	358	9
317	เบิกค่าตรวจ lab covid แต่ไม่มีบันทึกผลการตรวจ	328	248	80
325	บันทึก Project code SCRCOV แต่ไม่มีรายการ Lab Screening	319	268	51
313	บันทึกรหัสโครงการพิเศษ SCRCOV แต่ไม่มีการเก็บตัวอย่าง	319	268	51

จำนวนข้อมูล IP แยกตามประเภทความผิดพลาดของข้อมูล 15 ลำดับแรก

CODE	รายการ	จำนวน	แก้ไขแล้ว	คงเหลือ
375	เบิกค่าอุปกรณ์สำหรับผู้ป่วย Covid19 ที่บ้าน หรือชุมชน แต่ ไม่มีการให้บริการที่บ้านหรือชุมชน	371	369	2
315	รหัสโรค หรือรหัสโครงการพิเศษไม่สอดคล้องกับการเบิกสิล รายการที่เกี่ยวข้องกับ COVID19	364	219	145
381	บันทึกรหัสเบิกไม่ถูกต้องตรงตามเงื่อนไข หรืออัตราจ่ายที่กำหนด หรือเป็นรหัสเบิกที่ถูกยกเลิก	290	231	59
317	เบิกค่าตรวจ lab covid แต่ไม่มีบันทึกผลการตรวจ	154	139	15
627	บันทึกเป็นกรณี One Day Surgery จำนวนวันนอนน้อยกว่า 2 ชั่วโมง หรือนานกว่า 24 ชั่วโมง	93	31	62
359	เบิกอุปกรณ์ผู้พิการกรณีเป็นผู้ป่วยใน	91	90	1
625	รหัสโรค/รหัสโครงการพิเศษไม่ตรงตามกลุ่ม One Day Surgery ที่กำหนด	80	54	26
173	เกิดจากการให้รหัสอุปกรณ์ที่เบิกแต่ไม่ได้ทำการบินเก็บจำนวนชิ้นหรือจำนวนเงินที่ออกเบิกต่อชิ้น	72	72	0
151	ช่วงการเข้ารับบริการของผู้ป่วยรายเดียวกัน ในหน่วยบริการ	63	59	4

การส่งข้อมูลผู้ป่วยนอก (OP) สิทธิ UC

เดือน	ทั้งหมด	ผ่าน	ไม่ผ่าน	ร้อยละไม่ผ่าน	C ยังไม่แก้ไข
2564-10	7,115	6,532	583	8.19	31
2564-11	14,291	13,991	300	2.10	38
2564-12	14,115	13,793	321	2.27	108
2565-01	11,124	10,808	316	2.84	48
2565-02	10,778	10,270	508	4.71	69
2565-03	12,048	11,106	942	7.82	92
2565-04	58,000	53,365	4,621	7.97	851
2565-05	9,054	8,270	784	8.66	295
2565-06	15,182	13,443	1,739	11.45	142
2565-07	27,453	21,453	6,000	21.86	472
2565-08	46,113	32,913	13,200	28.63	8,001
2565-09	16,845	14,863	1,982	11.77	478
รวม	242,118	210,807	31,296	14.85	10,625

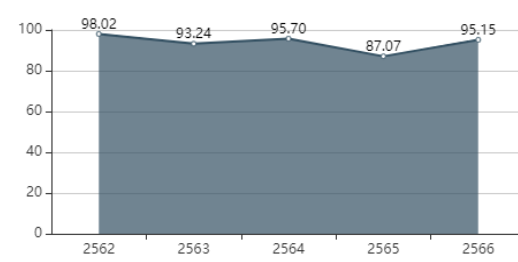
ID:408

การส่งข้อมูล ผู้ป่วยใน (IP) สิทธิ UC แยกรายเดือน

เดือน	ทั้งหมด	ผ่าน	ไม่ผ่าน	ร้อยละไม่ผ่าน	C ยังไม่แก้ไข
2564-10	6,428	6,116	308	4.79	26
2564-11	5,095	4,719	373	7.32	11
2564-12	4,331	4,113	214	4.94	15
2565-01	10,590	9,797	779	7.36	34
2565-02	3,986	3,635	349	8.76	60
2565-03	6,262	5,467	794	12.68	34
2565-04	5,111	3,935	1,176	23.01	456
2565-05	7,365	5,401	1,964	26.67	702
2565-06	6,642	5,533	1,109	16.70	75
2565-07	6,162	4,923	1,238	20.09	297
2565-08	8,771	8,361	410	4.67	118
2565-09	5,618	4,735	883	15.72	152
รวม	76,361	66,735	9,597	14.38	1,980

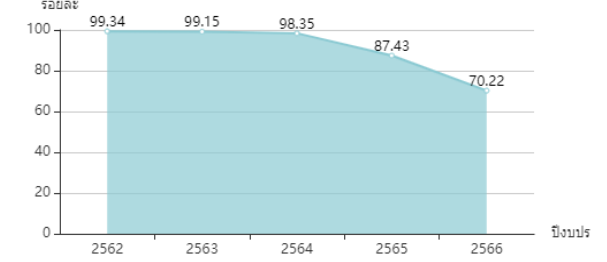
ID:406

ร้อยละความถูกต้องการส่งข้อมูลผู้ป่วยนอก (OP) สิทธิ UC



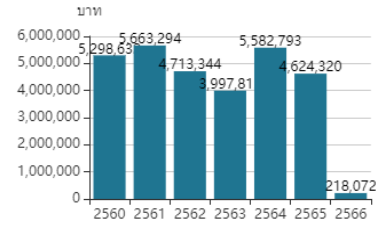
ID:431

ร้อยละความถูกต้องการส่งข้อมูลผู้ป่วยใน (IP) สิทธิ UC

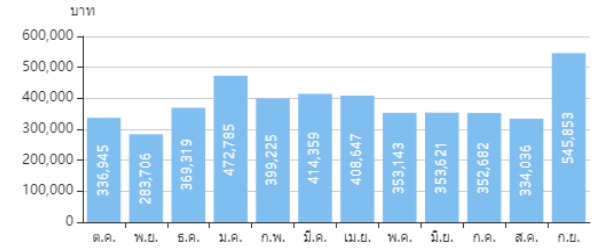


ID:430

ได้รับขณชเยกรณผู้ป่วยนอก อุบตถเหตุ/จกเชน แยกรายบ

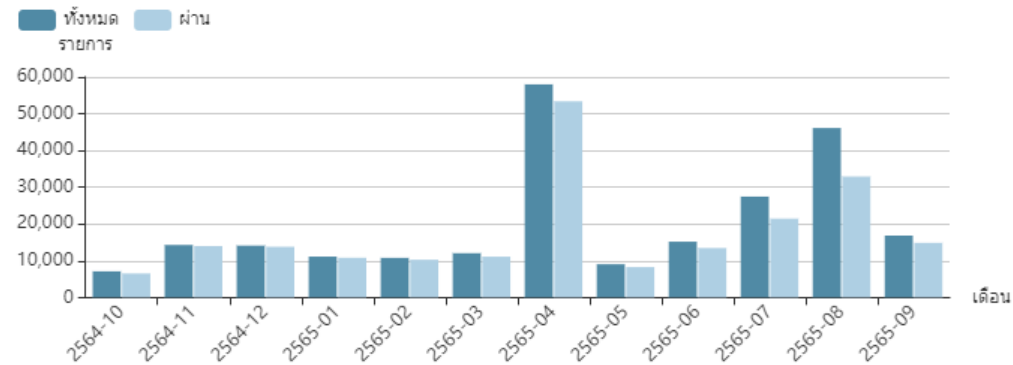


ตามจ่ายขณชเยกรณผู้ป่วยนอก แยกรายเดือน บงบประมาณ 2565



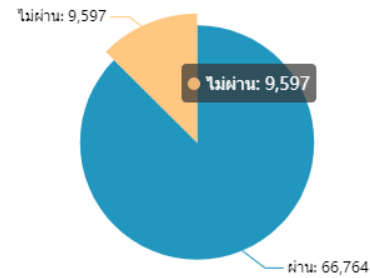
ตัวอย่างข้อมูลใน MISHOS

การส่งข้อมูล ผู้ป่วยนอก (OP) สิทธิ UC แยกรายเดือน



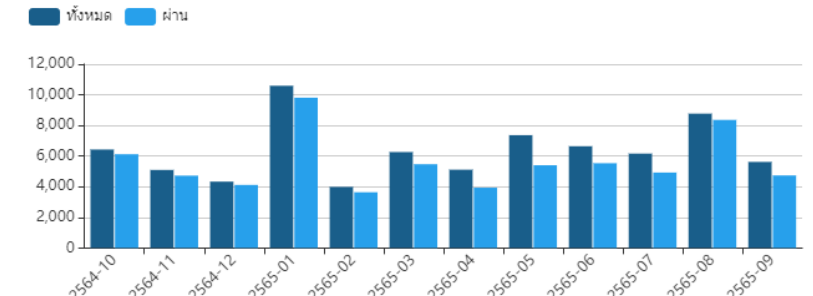
ID:407

สัดส่วนความถูกต้องการส่งข้อมูล ผู้ป่วยใน (IP) สิทธิ UC



ID:422

การส่งข้อมูล ผู้ป่วยใน (IP) สิทธิ UC แยกรายเดือน

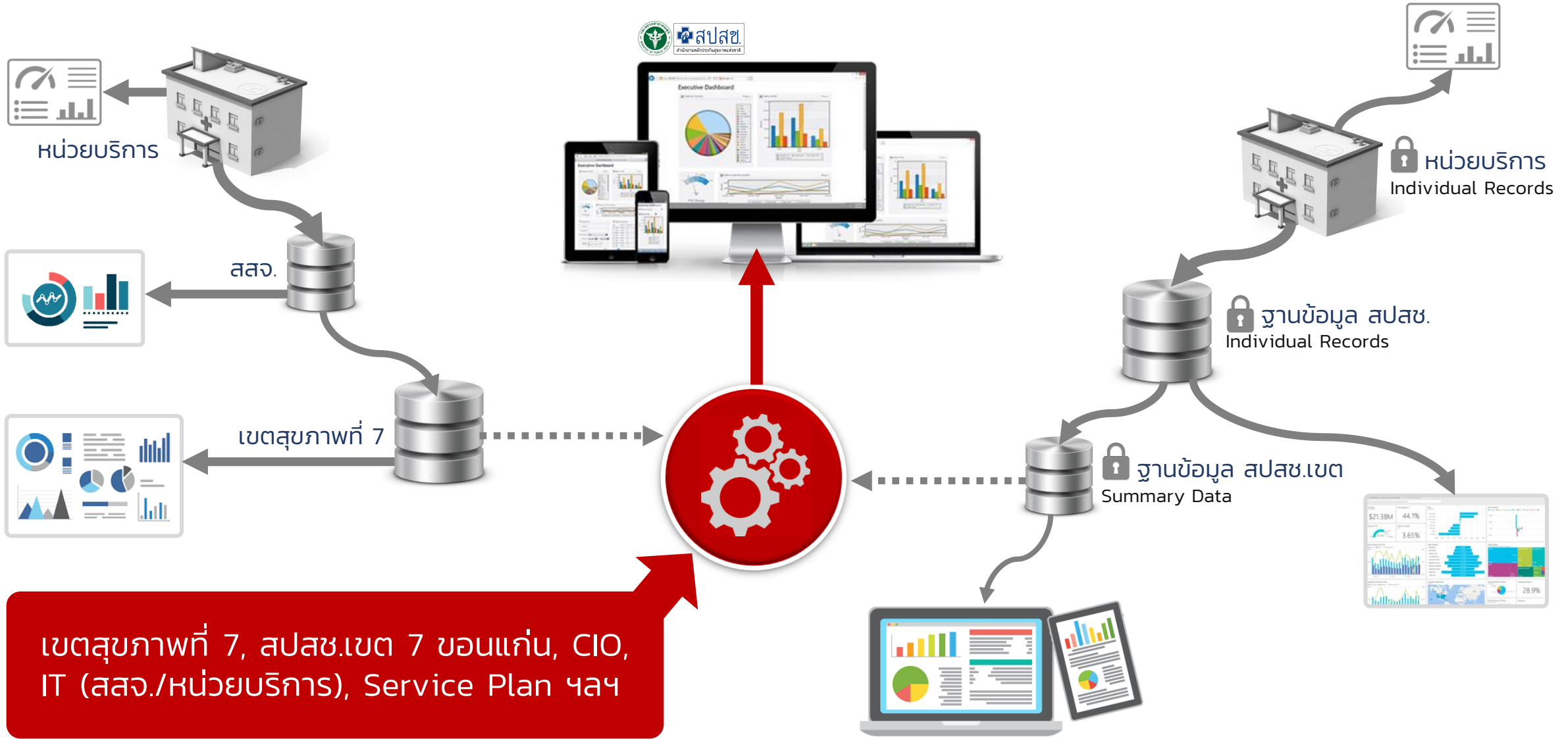


ID:402



ระบบสารสนเทศรื้อยก้านสารสนเทศ (2566)

โดยความร่วมมือระหว่างกระทรวงสาธารณสุข และสำนักงานหลักประกันสุขภาพแห่งชาติ

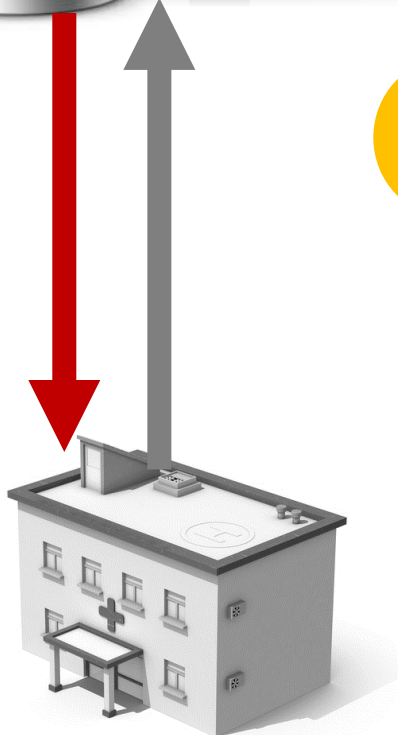
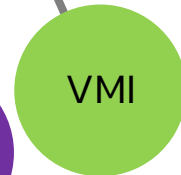
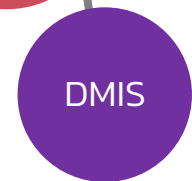
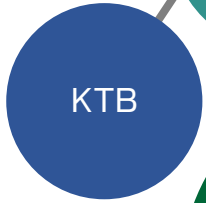
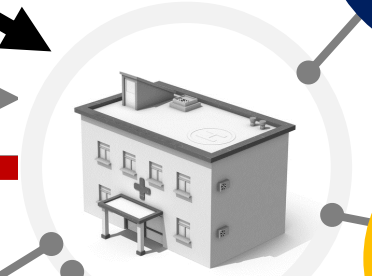


เขตสุขภาพที่ 7, สปสช.เขต 7 ขอนแก่น, CIO, IT (สสง./หน่วยบริการ), Service Plan ฯลฯ



ระบบสารสนเทศรื้อยก้านสารสนเทศ (2566)

โดยความร่วมมือระหว่างกระทรวงสาธารณสุข และสำนักงานหลักประกันสุขภาพแห่งชาติ



นโยบายระดับบัตรทอง

- ปฐมภูมิไปรักษาที่ไหนก็ได้
- ผู้ป่วยในไม่ต้องมีใบส่งตัว
- เปลี่ยนหน่วยบริการเกิดสิทธิทันที
- มะเร็งไปรักษาที่ไหนก็ได้ที่พร้อม

New Normal Care

- นวัตกรรมการจัดบริการปฐมภูมิ
- Digital Health, Tele-Health

ฯลฯ



ระบบสารสนเทศรื้อยแก่นสารสินธุ์ (2566)

ภายใต้ความร่วมมือระหว่างกระทรวงสาธารณสุข และสำนักงานหลักประกันสุขภาพแห่งชาติ

แนวทางการพัฒนาระบบสารสนเทศระบบสารสนเทศรื้อยแก่นสารสินธุ์

ภายใต้ความร่วมมือระหว่างกระทรวงสาธารณสุข และสำนักงานหลักประกันสุขภาพแห่งชาติ

บูรณาการระบบข้อมูล/สารสนเทศ

สนับสนุนการทำงาน สนองนโยบาย เพิ่มประสิทธิภาพ

12 ตุลาคม 2565

หารือการพัฒนาระบบสารสนเทศร่วมกัน

HIS Gateway Client / R7 Digital Health Transformation

18 พฤศจิกายน 2565

ประชุมการพัฒนาระบบสารสนเทศ รื้อยแก่นสารสินธุ์

เขตสุขภาพ, CIO, IT สสจ. ตัวแทนหน่วยบริการ, สปสช.เขต 7 ขอนแก่น ฯลฯ



สายด่วน สปสช.

1 3 3 0

บริการข้อมูลด้านหลักประกันสุขภาพ



<https://khonkaen.nhso.go.th/apisak/mis/portal/>

