



ภาพรวมสถานการณ์ทางการเงินจังหวัดขอนแก่น

กลุ่มงานประกันสุขภาพ สสจ. ขอนแก่น

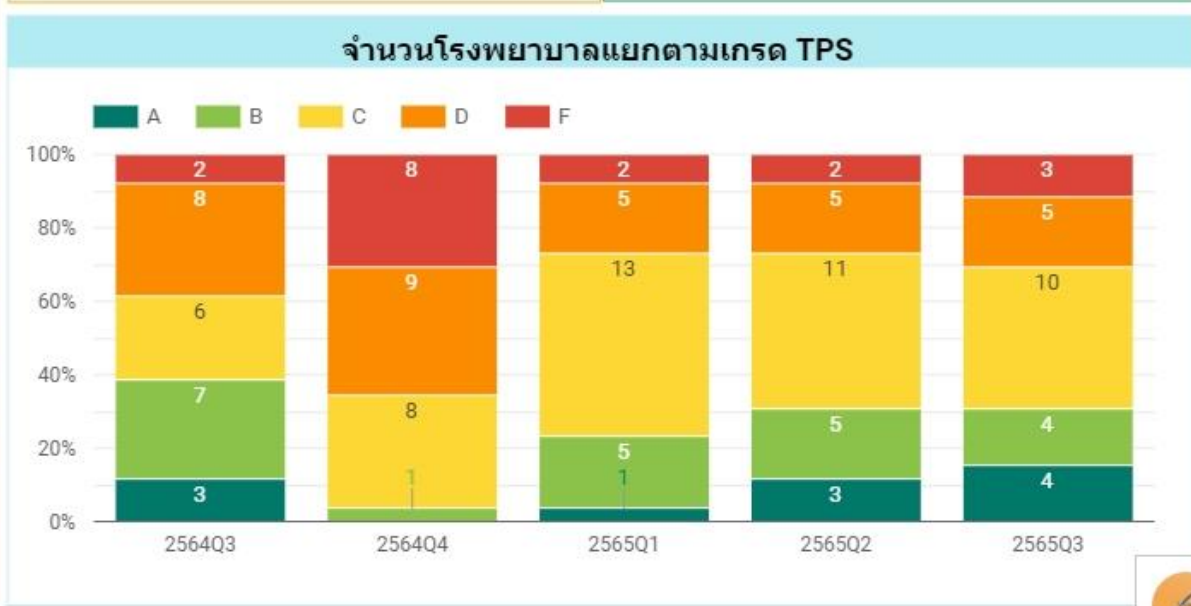
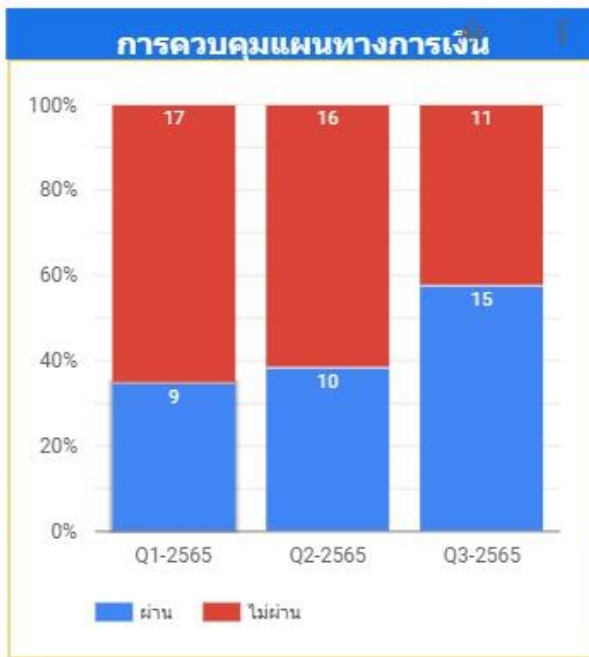


ภาพรวมสถานการณ์ทางการเงินจังหวัดขอนแก่น



คลิกที่กราฟด้านบนเพื่อดูชื่อหน่วยบริการตามRisk Scoring

หน่วยบริการ	จังหวัด	RiskScoring
1. ชนบท	ขอนแก่น	1
2. เขาสวนกวาง	ขอนแก่น	1
3. ภูเวียง	ขอนแก่น	1
4. ขอนแก่น	ขอนแก่น	1
5. เวียงเก่า	ขอนแก่น	3
6. ภูผาม่าน	ขอนแก่น	3



อ้างอิง

Moph.cc/cfokk



ปัญหาอุปสรรคในปีที่ผ่านมา

- การเปลี่ยนผ่านระบบ e-Claim ของ สปสช.
- การปรับเปลี่ยนเงื่อนไขการเรียกเก็บ ตามสถานการณ์โควิด-19
 - กระบวนการตรวจสอบ
 - เพิ่มภาระงาน
 - ความเข้าใจของผู้ปฏิบัติ
- ขวัญกำลังใจและความก้าวหน้าของผู้ปฏิบัติงานจัดเก็บรายได้
 - นักบัญชี
 - นักเวชสถิติ
 - พยาบาลวิชาชีพ

สถานการณ์การจัดเก็บรายได้ปี 2565-2566

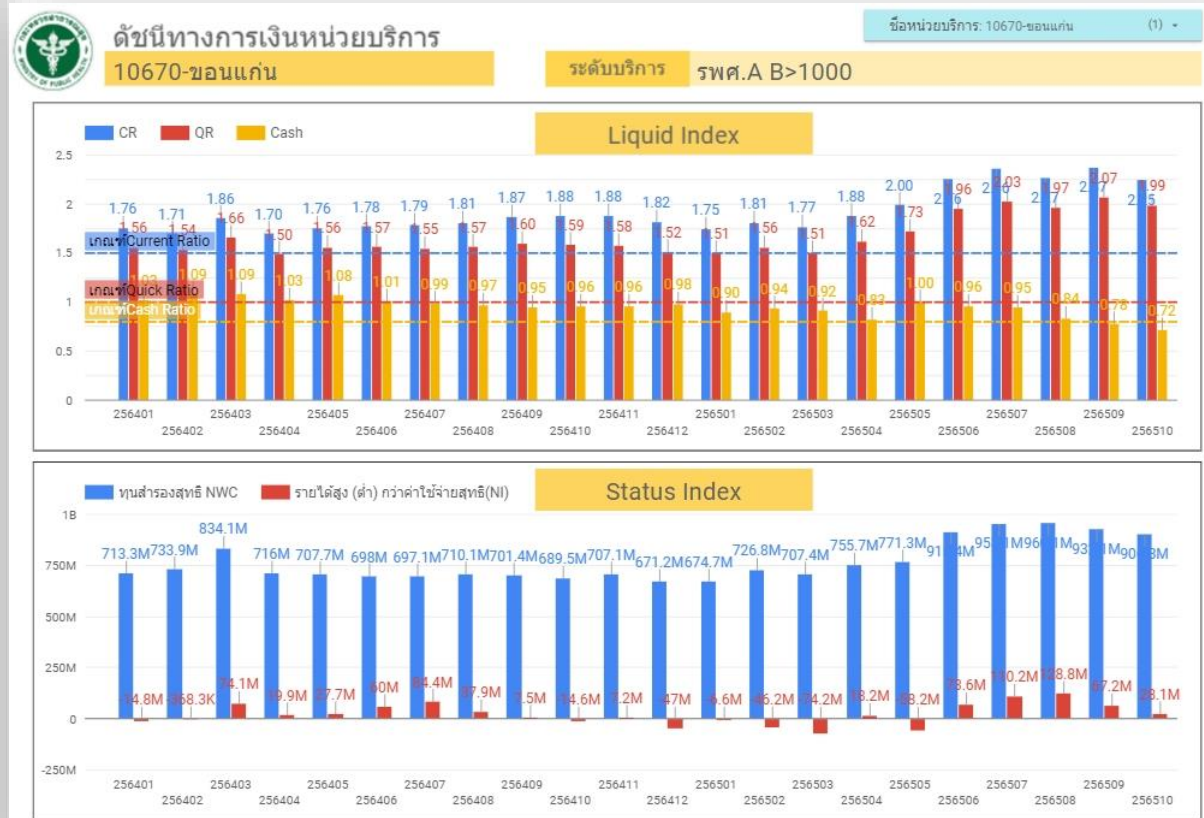
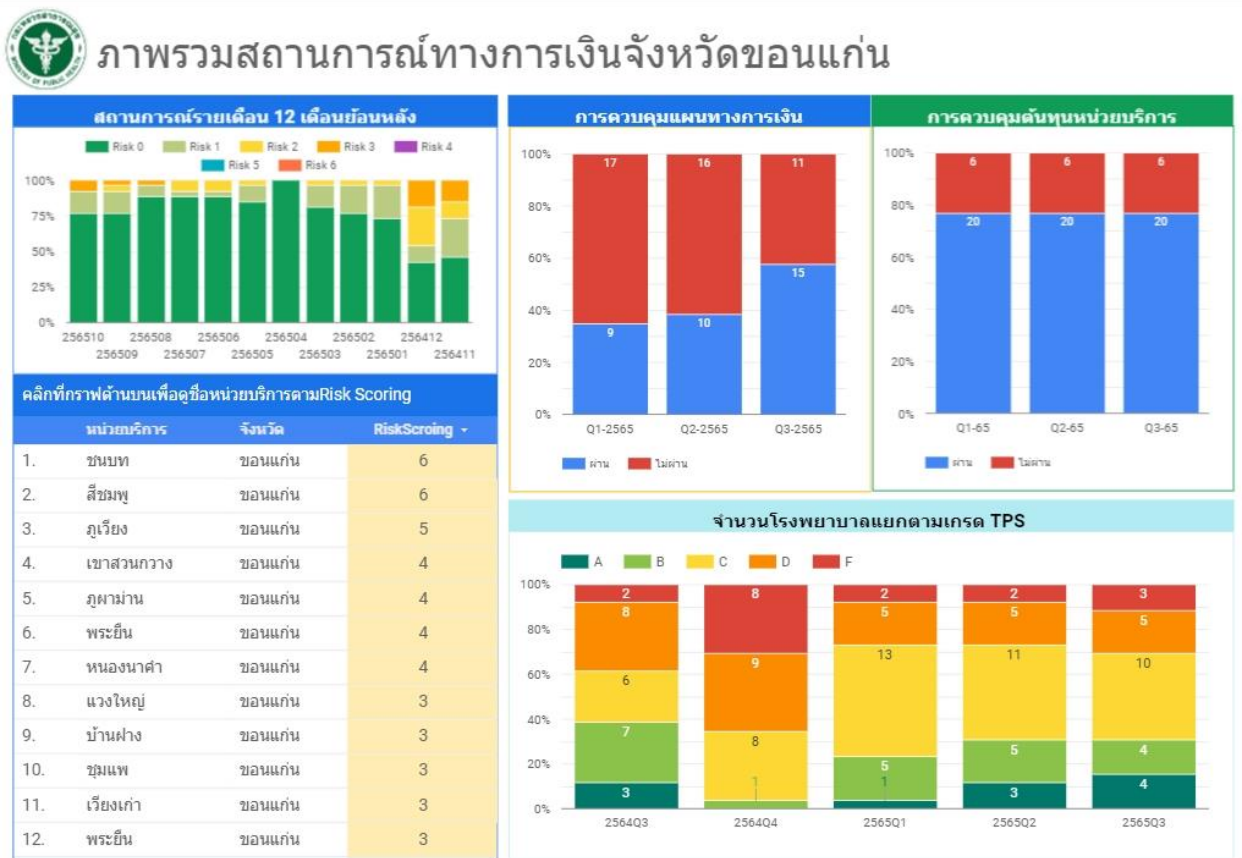
- ❖ ถ่ายตรง กทม.เปลี่ยนหน่วยงานจาก สกส.เป็น สปสช. เริ่ม 1 ต.ค. 65
- ❖ ประกันสังคม ผู้ป่วยใน เปลี่ยนระบบการส่งข้อมูล เริ่ม 1 ม.ค. 66
- ❖ การถ่ายโอน รพ.สต.

แผนการดำเนินงานในปีงบประมาณ 2566

- **แผนบูรณาการการจัดเก็บรายได้ระดับเขตสุขภาพ**
 - ✓ ประชุมเชิงปฏิบัติการเพิ่มประสิทธิภาพการบริหารการเงินการคลัง
 - ✓ พัฒนาและยกระดับศูนย์จัดเก็บรายได้คุณภาพ
 - ✓ ประชุมเชิงปฏิบัติการผู้ปฏิบัติงานด้านบัญชี
 - ✓ การเพิ่มประสิทธิภาพการบริหารพัสดุด้านยาและเวชภัณฑ์มิใช่ยา
- **แผนการพัฒนาของจังหวัดขอนแก่น**
 - ✓ พัฒนาศูนย์จัดเก็บรายได้ รพ.
 - ✓ พัฒนาการเรียกเก็บค่าบริการใน รพ.สต.
 - ✓ ติดตามเยี่ยมเสริมพลังโดย พปง.

ข้อมูลควบคุมกำกับและเฝ้าระวังสถานการณ์ทางการเงิน

moph.cc/cfokk





คณะกรรมการบริหารการเงินการคลังจังหวัดขอนแก่น

กลุ่มงานประกันสุขภาพ สสจ. ขอนแก่น