



# ผลการตรวจราชการกระทรวงสาธารณสุข ปีงบประมาณ พ.ศ. 2565 รอบที่ 2



## ประเด็นที่ 6 : ระบบธรรมาภิบาล

นายแพทย์ภาณุมาศ ญาณเวทย์สกุล

ผู้ตรวจราชการกระทรวงสาธารณสุข เขตสุขภาพที่ 2

ประธานคณะกรรมการกำหนดประเด็นและติดตามผลการตรวจราชการประเด็นที่ 6

การบริหารจัดการด้านการเงินการคลังสุขภาพ

- หน่วยบริการที่ประสบภาวะวิกฤตทางการเงิน
- หน่วยบริการที่มีศูนย์จัดเก็บรายได้คุณภาพ

โดย กองเศรษฐกิจสุขภาพและหลักประกันสุขภาพ

19 กันยายน 2565

# การบริหารจัดการ ด้านการเงินการคลังสุขภาพ

01



**ตัวชี้วัดที่ : 1**

ร้อยละของหน่วยบริการ  
ประสิทธิภาพ-วิกฤติทาง  
การเงิน



02

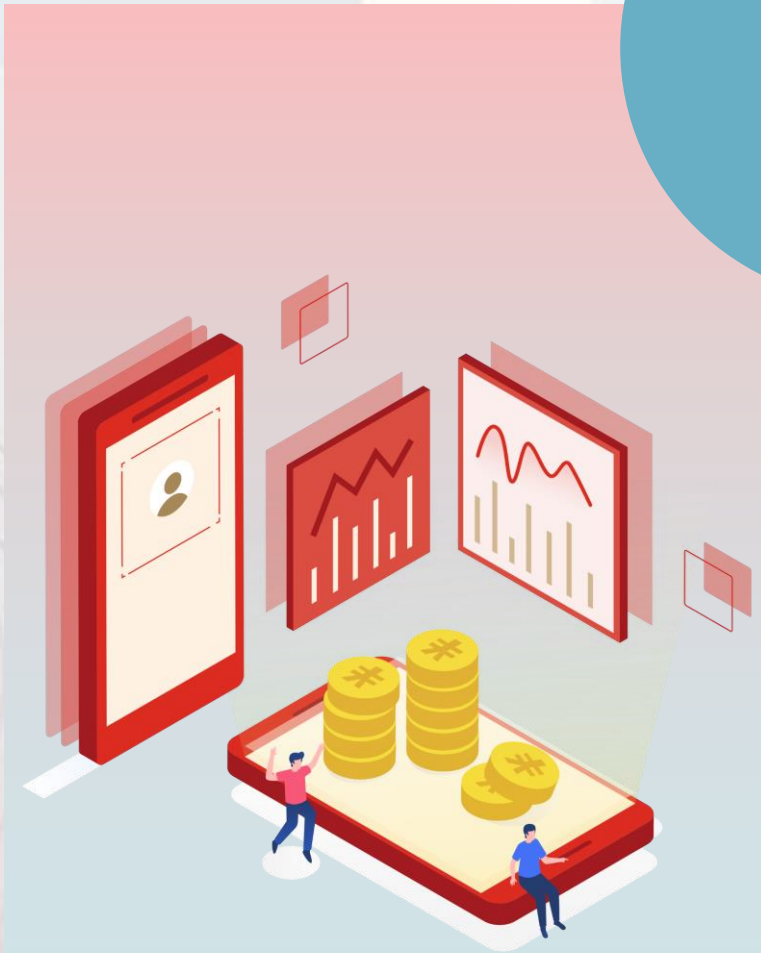


**ตัวชี้วัดที่ : 2**

ร้อยละของหน่วยบริการมี  
ศูนย์จัดเก็บรายได้  
คุณภาพ

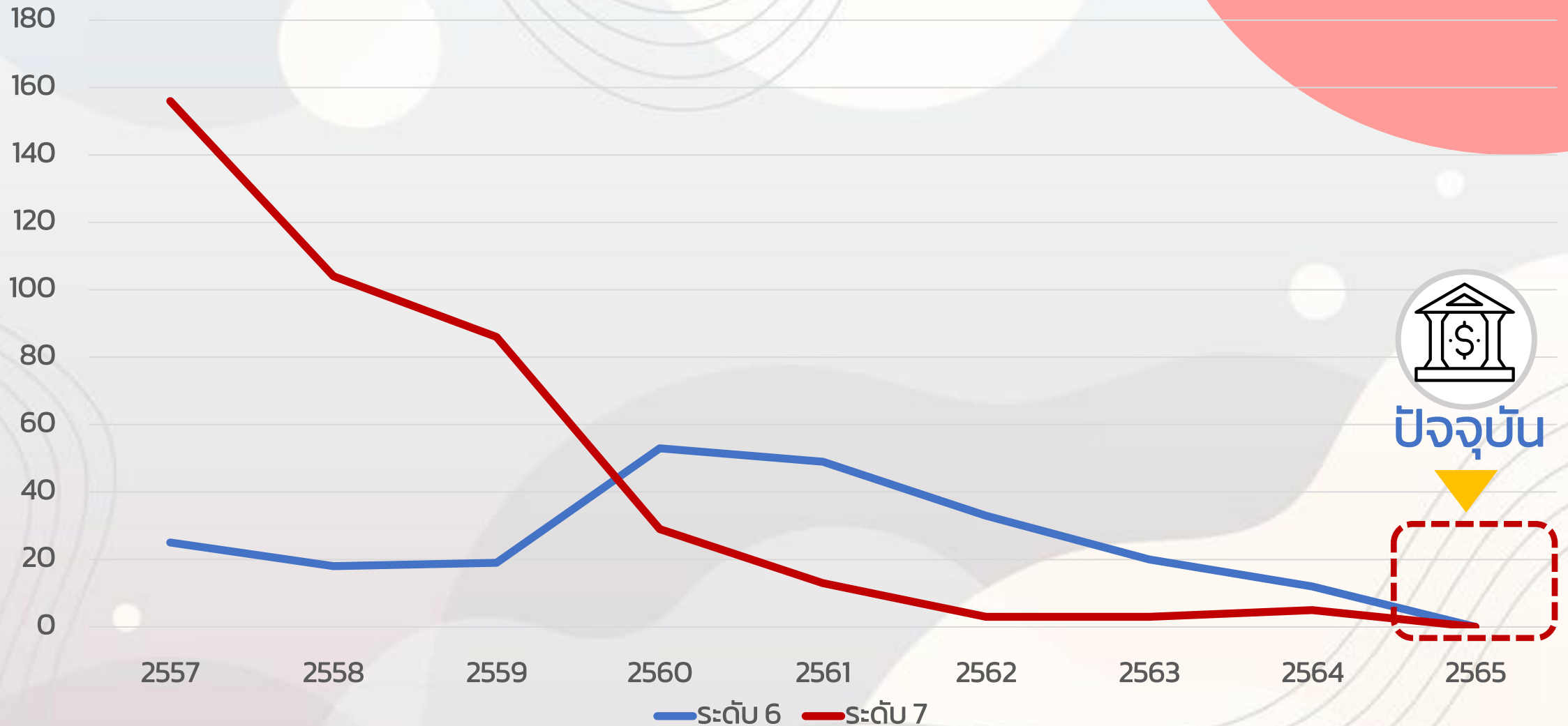
# ตัวชี้วัดที่ 1

ร้อยละของหน่วยบริการประสิทธิภาพ  
วิกฤติทางการเงิน



# แนวโน้มวิกฤตการณ์การเงินระดับ 6 และ 7 ไตรมาส 3 ปี 2557-2565

จำนวนแห่ง



# ผลการตรวจ ราชการ ปี 2565

## ตัวชี้วัดที่ 1:

ร้อยละของ  
หน่วยบริการ  
ประสิทธิภาพ  
วิฤติ  
ทางการเงิน



### ค่าเป้าหมาย

ระดับ 6 : ไม่เกิน 4%

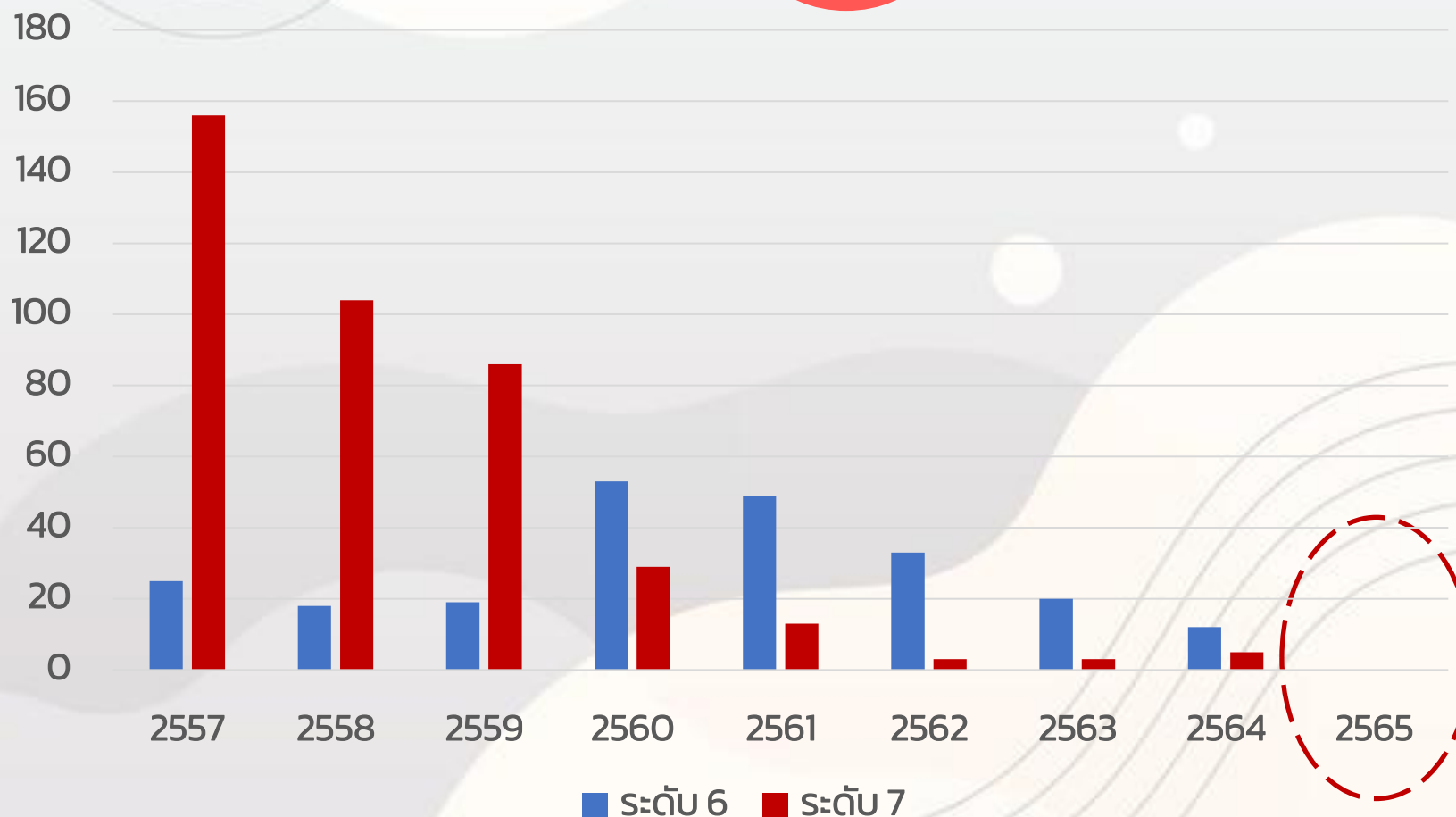
ระดับ 7 : ไม่เกิน 2%



ไม่มี, ผ่านค่าเป้าหมาย



ไม่มี, ผ่านค่าเป้าหมาย



ข้อเสนอแนะ  
การป้องกัน  
หน่วยบริการประสพ  
ภาวะ  
วิกฤติทางการเงิน



## แผนการเงิน

### พัฒนาประสิทธิภาพรายรับและ รายจ่าย



- ติดตามกำกับแผนรายได้และค่าใช้จ่ายรายเดือนตามเป้าหมาย Planfin และแผนเงินบำรุง
- การติดตามเร่งรัดลูกหนี้ค่ารักษาพยาบาลของทุกกองทุน และมีการรายงานสรุปลูกหนี้คงเหลือ
- การจัดทำแผนการชำระหนี้ค่ายาและเวชภัณฑ์มีใช้ยาอย่างมีประสิทธิภาพและมีการติดตามอย่างต่อเนื่อง
- การใช้เครื่องมือ เพื่อประเมิน การใช้ทรัพยากรทางการเงินแพทย์ ให้มีความเพียงพอและมีประสิทธิภาพ

# ● ตัวชี้วัดที่ 2 : ผลการประเมินหน่วยบริการที่มี ศูนย์จัดเก็บรายได้คุณภาพ

## ค่าเป้าหมาย

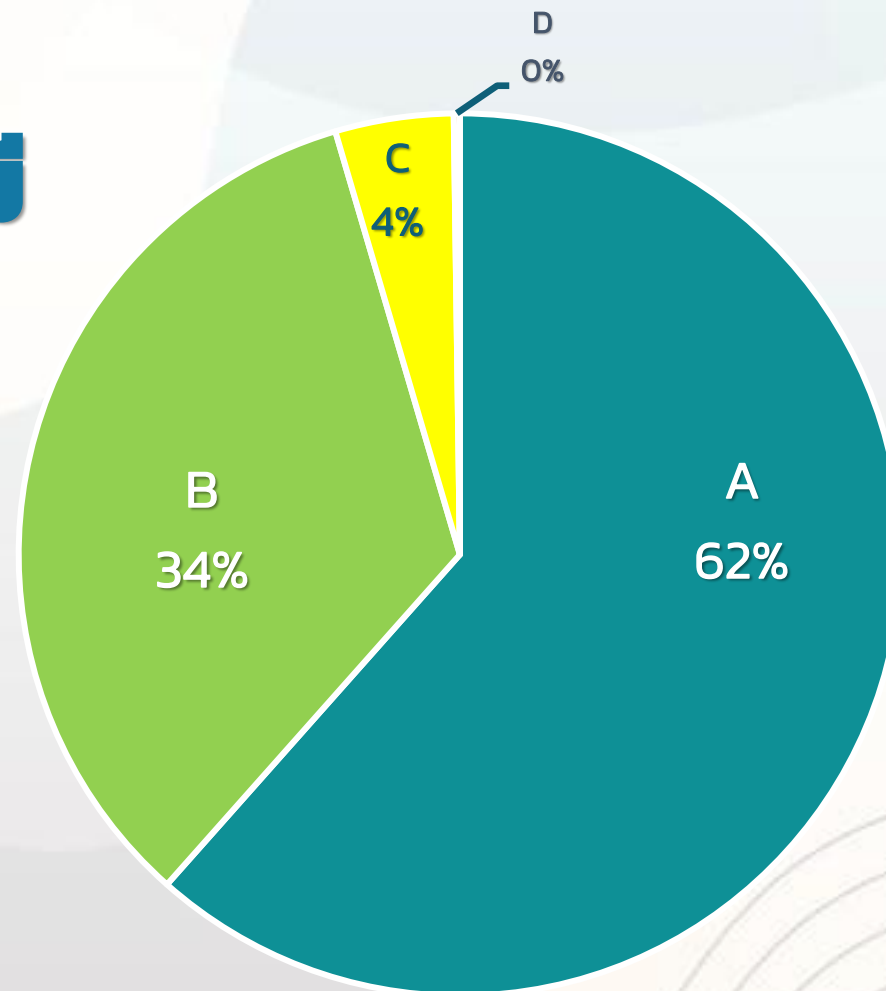
ผ่านเกณฑ์  
ร้อยละ 90 ขึ้นไป  
(คุณภาพระดับดีและดีมาก)



ผ่านค่าเป้าหมาย

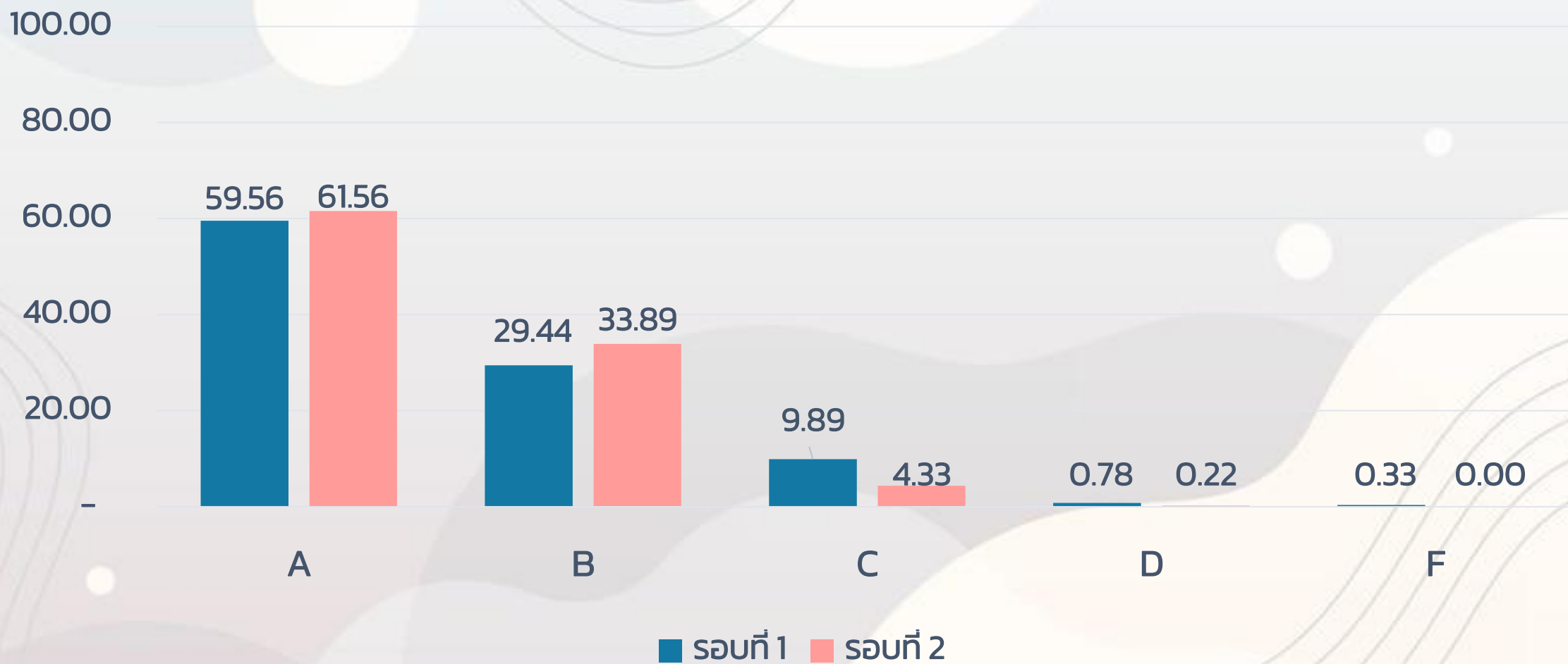
**95.44 %**

**ระดับดีและดีมาก  
จำนวน 859 แห่ง**



Grade ■ A ■ B ■ C ■ D

# ผลการประเมินหน่วยบริการที่มีศูนย์จัดเก็บรายได้คุณภาพ เปรียบเทียบ รอบที่ 1 และ รอบที่ 2 /2565



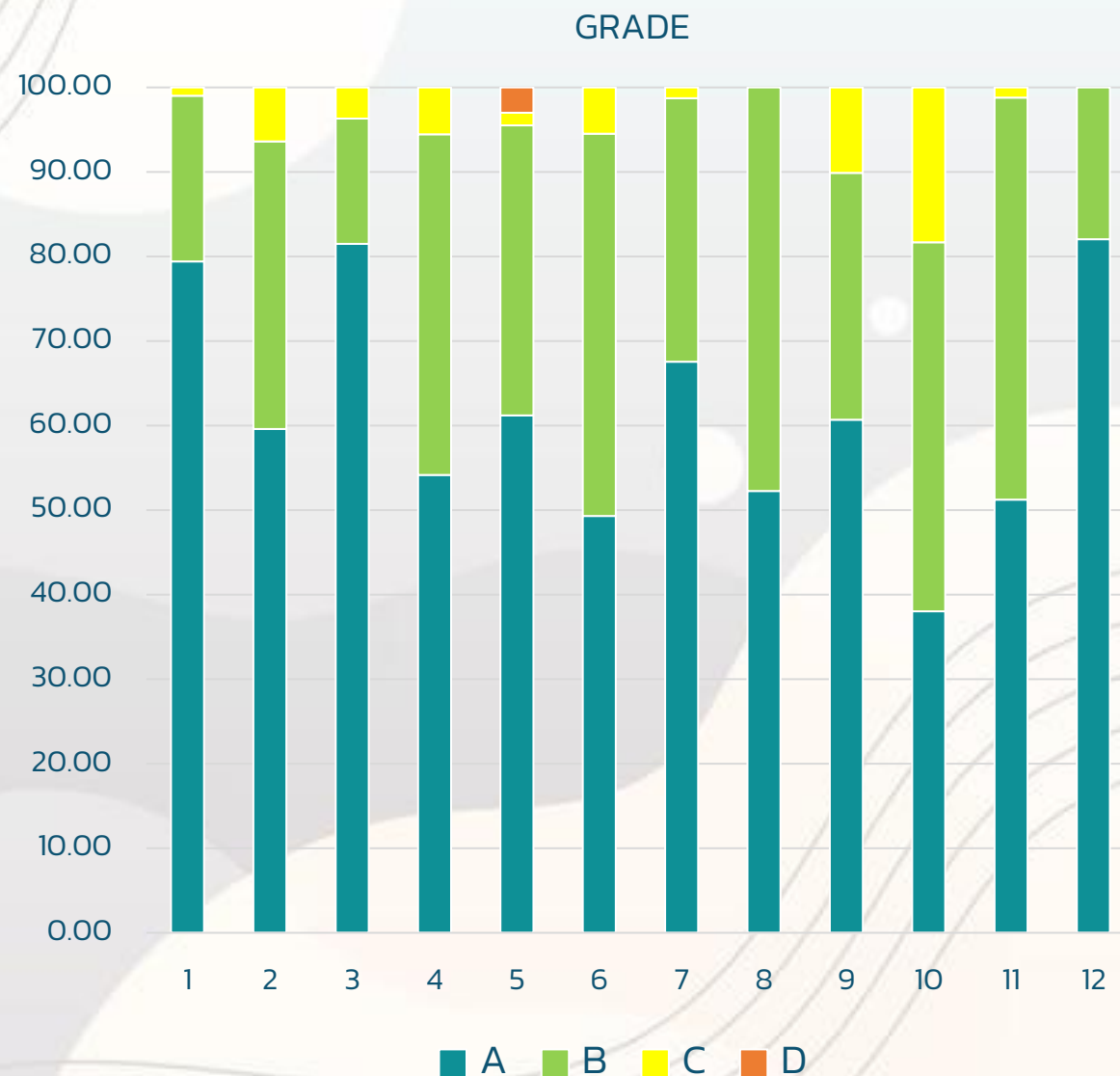


# ข้อมูลศูนย์จัดเก็บรายได้ ของหน่วยบริการ

## รายเขตสุขภาพ



เขต	ระดับคะแนนศูนย์จัดเก็บรายได้ราย (Grade)				รวม
	A	B	C	D	
1	81	20	1		102
2	28	16	3		47
3	44	8	2		54
4	39	29	4		72
5	41	23	1	2	67
6	36	33	4		73
7	52	24	1		77
8	46	42			88
9	54	26	9		89
10	27	31	13		71
11	42	39	1		82
12	64	14			78
<b>รวม</b>	<b>554</b>	<b>305</b>	<b>39</b>	<b>2</b>	<b>900</b>



# แนวทาง/ ข้อเสนอ ในการพัฒนางาน ศูนย์จัดเก็บรายได้



## Claim



### พัฒนาประสิทธิภาพของแต่ละกองทุน

- **UC :**  
มีระบบการตรวจสอบก่อนส่งเบิกจ่ายทุกครั้ง เพื่อป้องกันข้อมูลไม่ผ่านเงื่อนไข ตัด C
- **ข้าราชการ :**  
ทบทวนและแก้ไขข้อมูลที่ไม่ผ่านการอนุมัติการเบิกจ่าย ภายใน 5 วันทำการ
- **ปกส. :**  
ประสิทธิภาพการจัดสรรกองทุนประกันสังคม เพื่อเบิกจ่ายภายในระยะเวลาที่กองทุนกำหนด



## System

พัฒนาระบบ Software โดยส่วนกลาง เพื่อช่วยในการจัดเก็บรายได้ของโรงพยาบาล





**Thank You**