

รายงาน และ DASHBOARD Antigen Test Kit



COVID-19

รูปแบบของรายงาน และ DASHBOARD

COVID-19

01 รายงานการติดตามการกระจาย ATK

- ✓ ระดับประเทศ
- ✓ ระดับเขต
- ✓ ระดับจังหวัด

02 รายงานการติดตามการจ่าย ATK

- ✓ ระดับประเทศ
- ✓ ระดับเขต
- ✓ ระดับจังหวัด
- ✓ ระดับหน่วยบริการ

รายงานการติดตามการกระจาย ATK

เขต

กรุงเทพมหานคร

จังหวัด

กรุงเทพมหานคร

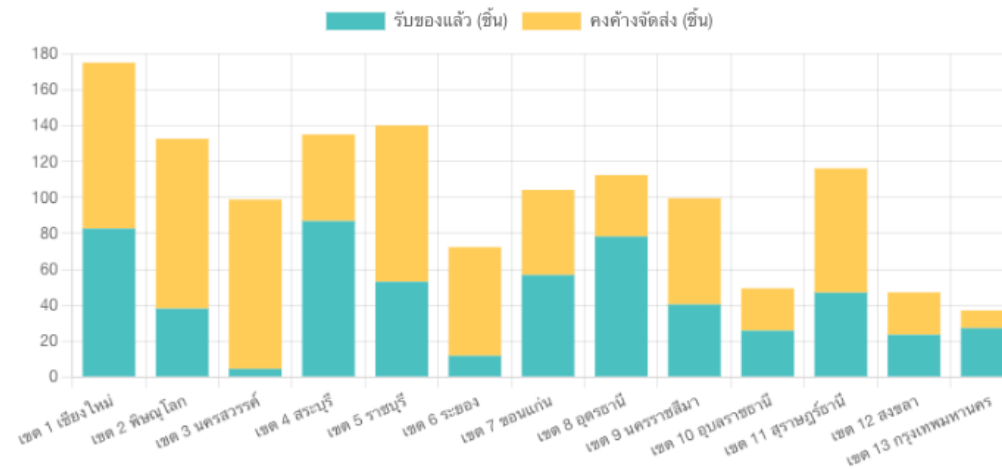
การเบิกทั้งหมด



8,500,000 ชิ้น

รับของแล้ว (ชิ้น)	6,200,000
คงค้างจัดส่ง (ชิ้น)	2,300,000

ทั้งประเทศ



รายงานการติดตามการกระจาย ATK

เขต

เขต 1 เชียงใหม่

จังหวัด

กรุงเทพมหานคร

การเบิกทั้งหมด



0

100

1,000,000 ชิ้น

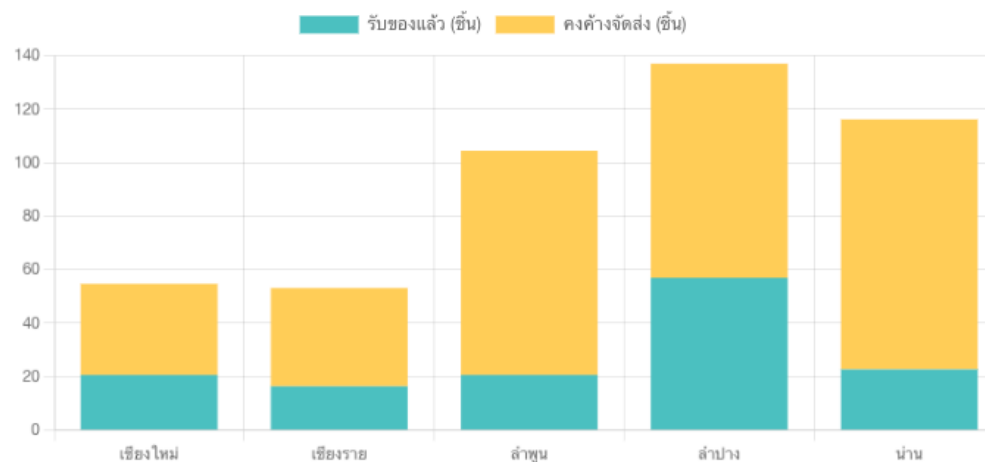
รับของแล้ว (ชิ้น)

400,000

คงค้างจัดส่ง (ชิ้น)

600,000

เขต 1 เชียงใหม่



รายงานการติดตามการกระจาย ATK

เขต

เขต 1 เชียงใหม่

จังหวัด

เชียงใหม่

การเบิกทั้งหมด



300,000 ชิ้น

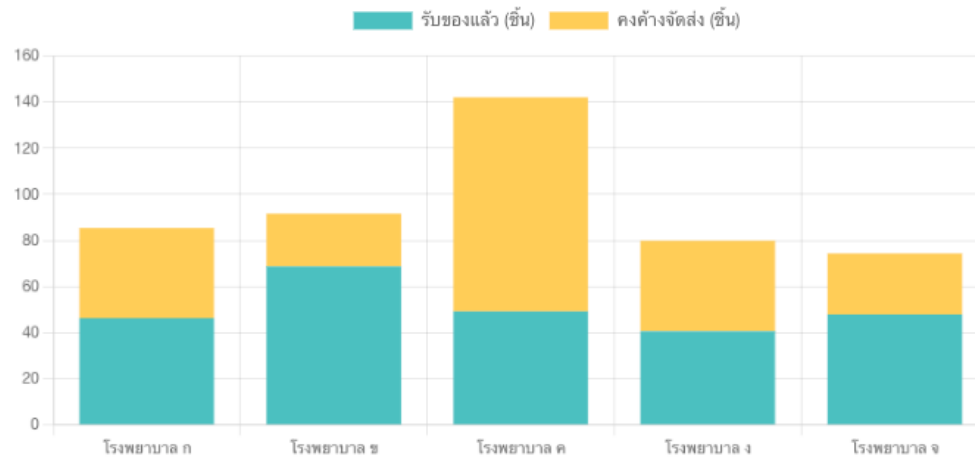
รับของแล้ว (ชิ้น)

200,000

คงค้างจัดส่ง (ชิ้น)

100,000

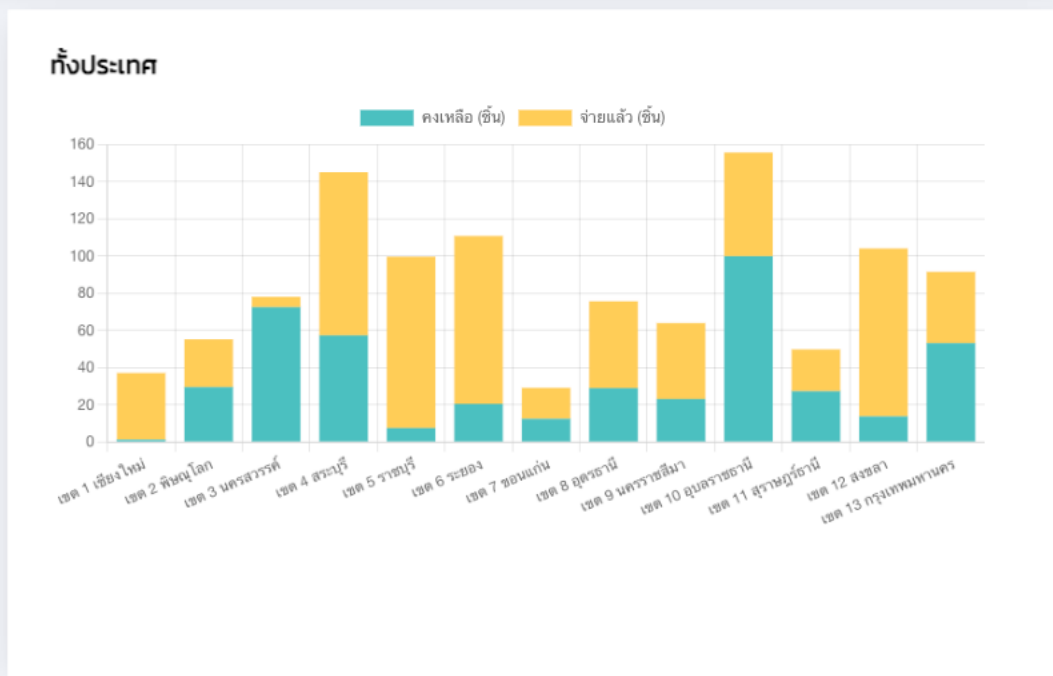
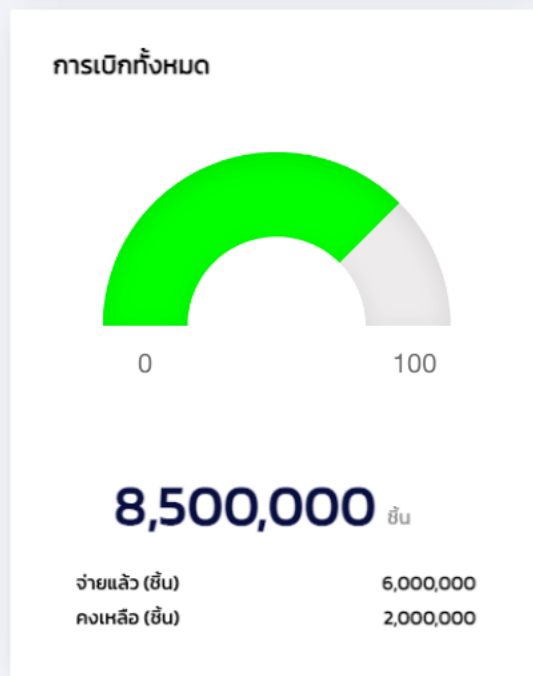
เขต 1 เชียงใหม่ จังหวัด เชียงใหม่



ข้อมูลรายงานการติดตามการจ่าย ATK

เขต: | จังหวัด: | โรงพยาบาล:

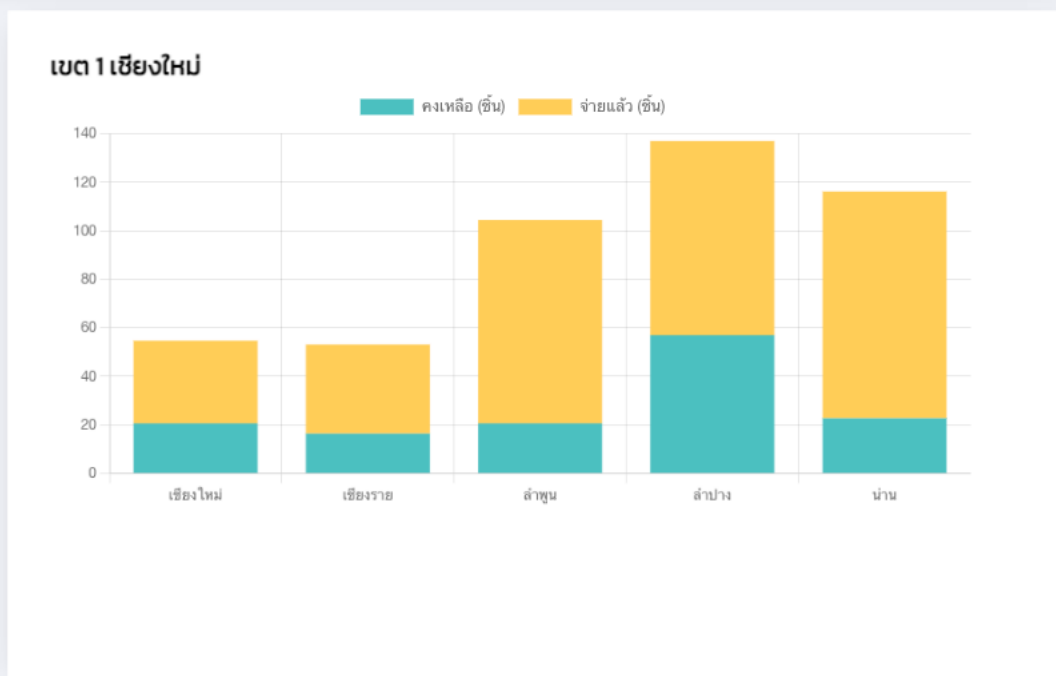
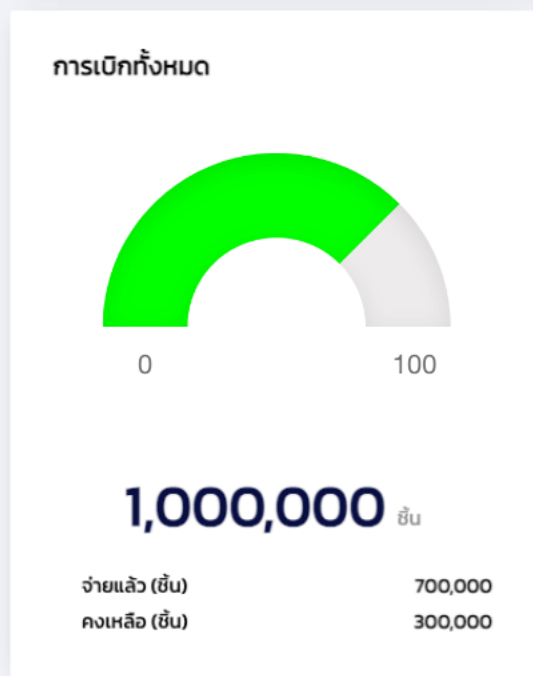
<h1>8,500,000</h1> <p>รวม ATK ทั้งหมด</p>	<h1>1,000,000</h1> <p>คงเหลือ (ชิ้น)</p>	<h1>7,500,000</h1> <p>จ่ายแล้ว (ชิ้น)</p>	<h1>7,500,000</h1> <p>รับแล้วทั้งหมด(ชิ้น)</p>
---	--	---	--



ข้อมูลรายงานการติดตามการจ่าย ATK

เขต: | จังหวัด: | โรงพยาบาล:

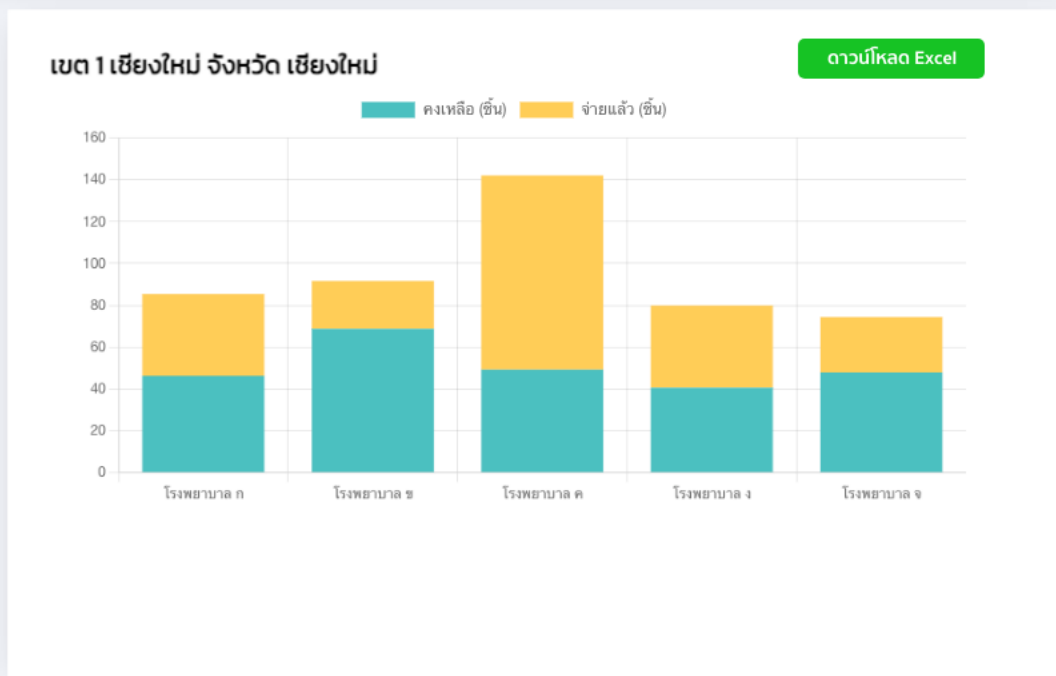
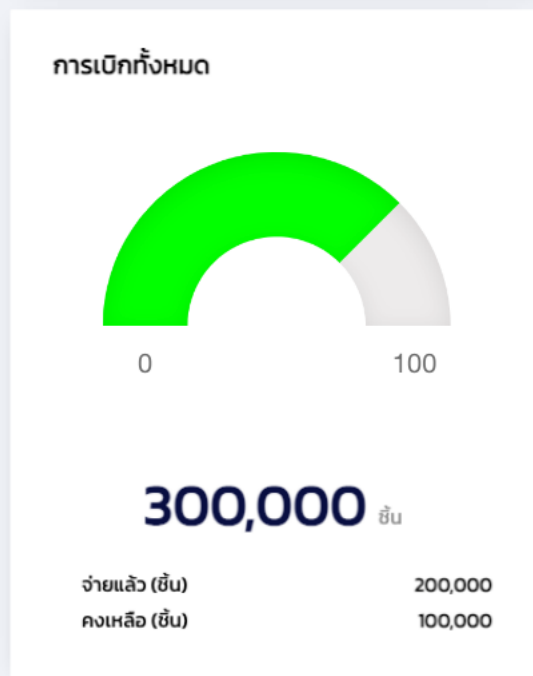
<p>1,000,000</p> <p>รวม ATK ทั้งหมด</p>	<p>300,000</p> <p>คงเหลือ (ชิ้น)</p>	<p>700,000</p> <p>จ่ายแล้ว (ชิ้น)</p>	<p>700,000</p> <p>รับแล้วทั้งหมด(ชิ้น)</p>
--	---	--	---



ข้อมูลรายงานการติดตามการจ่าย ATK

เขต: | จังหวัด: | โรงพยาบาล:

<h3>300,000</h3> <p>รวม ATK ทั้งหมด</p>	<h3>100,000</h3> <p>คงเหลือ (ชิ้น)</p>	<h3>200,000</h3> <p>จ่ายแล้ว (ชิ้น)</p>	<h3>200,000</h3> <p>รับแล้วทั้งหมด(ชิ้น)</p>
---	--	---	--



Clipboard: Paste, Copy, Cut, Undo, Redo

Font: Tahoma, 11, Bold, Italic, Underline, Text Color, Background Color, Font Color

Alignment: Left, Center, Right, Justify, Merge & Center, Wrap Text

Number: General, Percentage, Decimals, Fractions

Styles: Conditional Formatting, Format as Table, Cell Styles

Cells: Insert, Delete, Format

Editing: Sum, Sort & Filter, Find & Select

Analysis: Analyze Data

G8

	A	B	C	D	E	F	G	
1								
2		รายงาน : รายงานสรุปข้อมูลการติดตามการส่ง ATK ไปยังประชาชน						
3		วันที่จัดพิมพ์รายงาน : 03/08/2564 เวลา 09:33						
4								
5		เขต	จังหวัด	รหัสหน่วยบริการ	ชื่อหน่วยบริการ	จำนวน ATK / คน		
6		เขต 1 เชียงใหม่	พะเยา	10XX7	รพ.XXX	12		
7		เขต 1 เชียงใหม่	แม่ฮ่องสอน	11XX5	รพ.YYY	3		
8		เขต 1 เชียงใหม่	น่าน	10XX6	รพ.ZZZ	33		
9		เขต 1 เชียงใหม่	ลำปาง	10XX2	รพ.AAA	22		
10		เขต 1 เชียงใหม่	ลำพูน	10XX4	รพ.BBB	47		
11		เขต 1 เชียงใหม่	เชียงใหม่	10XX4	รพ.CCC	17		
12		เขต 1 เชียงใหม่	เชียงใหม่	10XX3	รพ.DDD	46		
13		เขต 1 เชียงใหม่	เชียงใหม่	13XX0	รพ.EEE	21		
14		รวม				201		
15								
16								
17								
18								
19								
20								



THANK YOU

Insert the Subtitle of Your Presentation