



ระบบการจ่ายชดเชยบริการ  
Home Isolation & Community Isolation  
ในระบบหลักประกันสุขภาพแห่งชาติ

สายงานบริหารกองทุน  
สำนักงานหลักประกันสุขภาพแห่งชาติ

# Home Isolation & Community Isolation

## นิยาม

**การดูแลรักษาในที่พักระหว่างรอเข้ารับการรักษาแบบผู้ป่วยในโรงพยาบาล (Home Isolation)** หมายถึง การให้บริการสาธารณสุขของหน่วยบริการ กรณีที่ผู้ป่วยได้รับการวินิจฉัยว่าเป็นผู้ป่วยโควิด 19 และแพทย์ผู้ดูแลรักษาของหน่วยบริการพิจารณาแล้ว เห็นสมควรให้ผู้ป่วยรายนั้นสามารถแยกกักตัวในที่พักได้อย่างเหมาะสม และปลอดภัย โดยได้รับความยินยอมจากผู้ป่วยและเจ้าของสถานที่ และรวมถึงกรณีที่ผู้ป่วยรักษาในหน่วยบริการ และกลับมาแยกกักตัวในที่พักต่อจนครบกำหนด ทั้งนี้ เป็นไปตามหลักเกณฑ์ แนวทาง ที่กระทรวงสาธารณสุขกำหนด

**การดูแลรักษาการแยกกักในชุมชน (Community Isolation)** หมายถึง การให้บริการสาธารณสุขของหน่วยบริการ กรณีที่ผู้ป่วยได้รับการวินิจฉัยว่าเป็นผู้ป่วยโควิด 19 และแพทย์ผู้ดูแลรักษาของหน่วยบริการพิจารณาแล้ว เห็นสมควรให้ผู้ป่วยรายนั้นสามารถแยกกักตัวในชุมชนได้ ทั้งผู้ป่วยที่อยู่ระหว่างรอเข้ารับการรักษาแบบผู้ป่วยในโรงพยาบาล หรือกลับมาดูแลรักษาต่อจากโรงพยาบาลจนครบกำหนด โดยการจัดให้มีพื้นที่เอกเทศในชุมชน สำหรับแยกกักผู้ติดเชื้อ โดยได้รับความยินยอมจากผู้ป่วยและเจ้าของสถานที่ ในการจัดเตรียมสถานที่เพื่อได้รับการดูแลรักษาอย่างเหมาะสม ทั้งนี้ เป็นไปตามหลักเกณฑ์ แนวทาง ที่กระทรวงสาธารณสุขกำหนด

# ขอบเขตบริการและเงื่อนไขการขอรับค่าใช้จ่าย

1. เป็นการให้บริการแก่ผู้ที่มีสิทธิหลักประกันสุขภาพแห่งชาติ ที่ได้รับการวินิจฉัยว่าเป็นผู้ป่วยโควิด 19 และแพทย์ผู้ดูแลรักษาพิจารณาแล้วว่าผู้ป่วยเข้าเกณฑ์การดูแลรักษาในที่พักระหว่างรอเข้ารับการรักษาในโรงพยาบาล (Home Isolation) หรือสามารถดูแลรักษาแยกกักตัวในชุมชนได้ (Community Isolation)
2. เป็นการจ่ายให้แก่หน่วยบริการในระบบหลักประกันสุขภาพแห่งชาติ ที่มีศักยภาพในการดูแลผู้ป่วยโควิด 19 ตามที่กระทรวงสาธารณสุขกำหนด
3. หน่วยบริการในระบบหลักประกันสุขภาพแห่งชาติ ที่ให้บริการดูแลผู้ป่วยโควิด 19 ใน Home Isolation และ Community Isolation ต้องใช้ระบบพิสูจน์ตัวตนเพื่อยืนยันการเข้ารับบริการ โดยขอ Authentication Code ด้วยบัตร Smart card ตามแนวทางดำเนินการที่ สปสช.กำหนด

# ขอบเขตบริการและเงื่อนไขการขอรับค่าใช้จ่าย

4. สปสช.จะสนับสนุนและประสานติดตามอาการผู้ป่วยโควิด 19 ที่เข้าเกณฑ์ให้บริการดูแลรักษาใน Home Isolation และ Community Isolation (โดยการสนับสนุนอุปกรณ์ และบริการโทรติดตามอาการจากCall center 1330 )
5. สถานที่แยกกักตัวในชุมชน (Community Isolation) ต้องเป็นไปตามเกณฑ์ที่กระทรวงสาธารณสุข กำหนด และผ่านความเห็นชอบให้ดำเนินการจากคณะกรรมการโรคติดต่อจังหวัด หรือคณะกรรมการโรคติดต่อกรุงเทพมหานคร
6. สำหรับการเข้ารับบริการตั้งแต่วันที่ 28 มิถุนายน 2564 เป็นต้นไป
7. กรณีที่หน่วยบริการได้รับการจ่ายหรือการสนับสนุนค่าใช้จ่ายรายการใดรายการหนึ่งจากงบประมาณของรัฐ หรือจากหน่วยงานภาครัฐอื่นแล้ว ต้องไม่นำข้อมูลมาเบิกซ้ำซ้อนกับ สปสช.อีก

# การจ่ายค่าใช้จ่ายเพื่อบริการสาธารณสุข

## 1) การจ่ายค่าใช้จ่ายสำหรับ Home Isolation และ Community Isolation

1.1) ค่าตรวจทางห้องปฏิบัติการยืนยันการติดเชื้อ

1.2) ค่าดูแลรักษาในที่พักระหว่างรอเข้ารับการรักษาใน Home Isolation หรือ ใน Community Isolation โดยมีผลตั้งแต่วันที่ 1 กันยายน 2564 ดังนี้

- 1) ค่าดูแลการให้บริการผู้ป่วย สำหรับค่าติดตามประเมินอาการ ให้คำปรึกษา **จ่ายแบบเหมาจ่ายในอัตรา 600 บาทต่อวัน** (ไม่รวมค่าอาหาร (3 มื้อ) ราคา 400 บาทต่อวัน โดยอ้างอิงราคาจากกรมบัญชีกลาง)
- 2) ค่าดูแลการให้บริการผู้ป่วย สำหรับค่าติดตามประเมินอาการ ให้คำปรึกษา ค่ายาพื้นฐาน **รวมค่าอาหาร 3 มื้อจ่ายแบบเหมาจ่ายในอัตรา 1,000 บาทต่อวัน** ไม่เกิน 14 วัน (รายการคงเดิม)

1.3) ค่าอุปกรณ์ทางการแพทย์ที่จำเป็นเพื่อสนับสนุนให้แก่ผู้ป่วยเป็นรายบุคคล สำหรับการติดตามอาการและเพื่อป้องกันการแพร่กระจายเชื้อ

1.4) ค่ายาที่เป็นการรักษาเฉพาะผู้ป่วยโรคโควิด 19

1.5) ค่าพาหนะรับส่งต่อผู้ป่วย

2) ค่าบริการถ่ายภาพรังสีทรวงอก (chest X-ray)

3) ค่าออกซิเจน สำหรับการดูแลรักษา

# ภาพรวมการจ่ายชดเชย Antigen Test Kit & บริการแบบ Home / Community -Isolation

## กรณีคัดกรองสำหรับคนไทยทุกสิทธิ



1. เกณฑ์กลุ่มเสี่ยง ตามที่กระทรวงสาธารณสุขกำหนด
2. การตรวจคัดกรองก่อนทำหัตถการ ตามที่กระทรวงสาธารณสุขกำหนด
3. แพทย์ผู้ตรวจรักษาประเมินว่ามีความจำเป็นตามดุลยพินิจของแพทย์

การเบิกจ่าย



ต้องขอ **AUTHEN CODE** ทุกครั้งที่ให้บริการ

## ชุดตรวจ Antigen Test Kit (ATK) ต้องผ่าน อย.

- Chromatography จ่ายตามจริงไม่เกิน 450 บาท/ครั้ง
- (FIA) จ่ายตามจริงไม่เกิน 550 บาท/ครั้ง

## Community Isolation



ผ่านความเห็นชอบให้ดำเนินการ จาก คคก.โรคติดต่อจังหวัด



**Positive**

หน่วยบริการในระบบ UC / สถานบริการอื่น



ตรวจให้ประชาชน ณ จุดรับบริการ

หรือยืนยันด้วย RT-PCR ตามดุลยพินิจแพทย์

การจ่ายเป็นไปตามสิทธิแต่ละกองทุน

ให้บริการภายใต้การกำกับดูแลของแพทย์

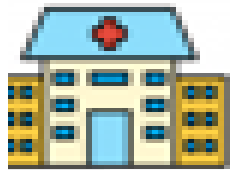
Home Isolation

Community Isolation

**hospital**

## อัตราจ่าย HI/CI (OP) สิทธิ UC

หน่วยบริการในระบบ UC



กรณีให้บริการเป็นประเภท IP หน่วยบริการจ่ายตาม DRGs และจ่ายเพิ่มเติมตามรายการที่กำหนด

### 1. RT-PCR

- ตรวจ Lab 1,100-1,300 บาท/ครั้ง
- ค่าอื่นๆในห้อง Lab 300 บาท/ครั้ง
- ค่าเก็บ Swab 100 บาท /ครั้ง

### 2. ค่าดูแลการให้บริการผู้ป่วย

จ่ายแบบเหมาจ่าย ในอัตรา 1,000 บาทต่อวัน (ค่าอาหาร 3 มื้อ ติดตาม ประเมินอาการ ให้คำปรึกษา)

### 3. ค่าอุปกรณ์สำหรับผู้ป่วย

ปรอทวัดไข้แบบดิจิตอล เครื่องวัด Oxygen Sat ตามรายการที่ใช้จริง ไม่เกินจำนวน 1,100 บาทต่อราย

กรณีไม่จัดอาหารจ่ายแบบเหมาจ่ายในอัตรา 600 บาทต่อวัน

### 4. ค่ายา

ค่ายาเฉพาะ covid 19 จ่ายตามจริงไม่เกิน 7,200 บาทต่อราย

### 5. ค่ารถส่งต่อ

จ่ายตามจริงตามระยะทาง+ค่าทำความสะอาด 3,700บาท

### 6. ค่า chest X-ray

จ่ายในอัตรา 100 บาท ต่อครั้ง

จ่ายเฉพาะ OP

### 7. ค่าออกซิเจน

จ่ายในอัตรา 450 บาทต่อวัน

**\*\* กรณี CI 7. ค่าชุด PPE หรือค่าอื่นๆเพื่อป้องกันการติดเชื้อจ่ายตามจริงไม่เกิน 740 บาทต่อวัน**

# วิธีการจ่ายชดเชยค่าบริการกรณีดูแลใน HI/CI

- 1) หน่วยบริการพิสูจน์การเข้ารับบริการของผู้มีสิทธิ โดยการขอ Authentication Code ตามแนวทางที่ สปสช.กำหนด
- 2) สปสช.นำข้อมูลการขอ Authentication Code สำหรับบริการ Home Isolation และ Community Isolation มาประมวลผลตามหลักเกณฑ์เงื่อนไขที่กำหนด เพื่อจ่ายค่าใช้จ่ายในอัตราเหมาจ่าย 3,000 บาทต่อราย ให้กับหน่วยบริการ
- 3) สปสช.จะมีระบบติดตามการให้บริการภายหลังการจ่ายตามอัตราเหมาจ่าย
- 4) เมื่อสิ้นสุดการดูแลตามระยะเวลาที่กำหนด หน่วยบริการต้องส่งข้อมูลการขอรับค่าใช้จ่ายผ่านโปรแกรม e-Claim มายัง สปสช. ภายใน 30 วันหลังให้บริการ ตามรายการที่ให้บริการจริง หากค่าใช้จ่ายที่ประมวลผลได้มากกว่าจำนวนเงินที่จ่ายแบบเหมาจ่ายแล้ว หน่วยบริการจะได้รับการจ่ายชดเชยเพิ่มเติมตามหลักเกณฑ์ วิธีการ และเงื่อนไขการจ่ายชดเชยที่กำหนด
- 5) สปสช.ประมวลผลตามหลักเกณฑ์เงื่อนไขที่กำหนด หากพบว่า ไม่เป็นไปตามเงื่อนไข สปสช.จะปฏิเสธการจ่าย หากหน่วยบริการไม่เห็นด้วยสามารถขออุทธรณ์ พร้อมส่งเอกสารหลักฐานที่เกี่ยวข้องมายัง สปสช.เพื่อประกอบการพิจารณาต่อไป
- 6) กรณีที่มีการขอ Authentication Code และได้รับการจ่ายในอัตราเหมาจ่าย 3,000 บาทต่อราย แล้วหน่วยบริการไม่มีการส่งข้อมูลขอรับค่าใช้จ่ายมาในโปรแกรม e-Claim ภายในระยะเวลา 90 วัน หากไม่พบการให้บริการ จะเรียกเงินคืน ค่าใช้จ่ายเหมาจ่าย 3,000 บาท

# วิธีการจ่ายชดเชยค่าบริการดูแลใน Home Isolation และ Community Isolation ในระบบหลักประกันสุขภาพแห่งชาติ

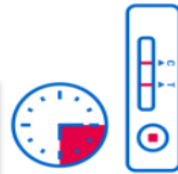
**เหมาจ่ายงวด 1 จำนวน 3,000 บาท**

**(โอนเงินทุกสัปดาห์)**



ตรวจให้ประชาชน  
ณ จุดรับบริการ

Authen code



15 - 30 min

**Positive**

โดยประชาชน  
Smart card/QR code

Authen code

ประมวลจ่ายจาก  
Authen code

ให้บริการภายใต้การกำกับการดูแลของแพทย์



Home Isolation



Community Isolation

ให้บริการครบ 14 วัน

บันทึกตามการให้บริการจริง

#### 1. RT-PCR

- ตรวจ Lab 1,100 -1,300 บาท/ครั้ง
- ค่าอื่นๆในห้อง Lab 300 บาท/ครั้ง
- ค่าเก็บSwab 100 บาท /ครั้ง

#### 2. ค่าดูแลการให้บริการผู้ป่วย

จ่ายแบบเหมาจ่าย ในอัตรา 1,000 บาทต่อวัน (ค่าอาหาร 3 มื้อ ติดตามประเมินอาการ ให้คำปรึกษา)

#### 3. ค่าอุปกรณ์สำหรับผู้ป่วย

ปรอทวัดไข้แบบดิจิตอล เครื่องวัด Oxygen Sat ตามรายการที่ใช้จริง ไม่เกินจำนวน 1,100 บาทต่อราย

#### 4. ค่ายา

ค่ายาที่เป็นการรักษาเฉพาะ covid 19 จ่ายตามจริงไม่เกิน 7,200 บาทต่อราย

#### 5. ค่ารถส่งต่อ

จ่ายตามจริงตามระยะทาง+ค่าค่าความสะอาด 3,700บาท

#### 6. ค่า chest X-ray

จ่ายในอัตรา 100 บาทต่อครั้ง

จ่ายเฉพาะ OP

\*\* กรณี CI

7. ค่าชุดPPE หรือค่าอื่นๆเพื่อป้องกันการติดเชื้อจ่ายตามจริงไม่เกิน 740 บาทต่อวัน

#### 8. ค่าอุปกรณ์สำหรับผู้ป่วย

ค่าออกซิเจนจ่ายตามจริงไม่เกิน 450 บาทต่อวัน

e-Claim



กรณีบันทึกรายการเบิกไม่ถึง 3,000 บาท ไม่เรียกคืนถ้ามีบริการจริง

หากมากกว่าจำนวนเงินที่จ่ายแบบเหมาจ่ายแล้ว หน่วยบริการจะได้รับการจ่ายชดเชยเพิ่มเติม



# ข้อมูลขอ Authen กรณี Home Isolation & Community Isolation

| ประเภทหน่วย | CI            |            | HI            |            | รวม            |
|-------------|---------------|------------|---------------|------------|----------------|
|             | จำนวน         | %          | จำนวน         | %          |                |
| รัฐบาล      | 39,963        | 37%        | 67,160        | 63%        | 107,123        |
| เอกชน       | 488           | 4%         | 10,592        | 96%        | 11,080         |
| <b>รวม</b>  | <b>40,451</b> | <b>34%</b> | <b>77,752</b> | <b>66%</b> | <b>118,203</b> |

ข้อมูล ณ วันที่ 13 ส.ค.64

## ปัญหาที่พบ :

1. ขอ Authen ซ้ำซ้อนมากกว่า 1 ครั้ง/ซ้ำซ้อนระหว่างหน่วยบริการในวันเดียวกัน
2. เบอร์โทรศัพท์ที่ไม่ถูกต้อง เช่น มีตัวอักษร, จำนวนตัวเลขมากกว่า หรือ น้อยกว่า 10 หลัก, ใช้เบอร์ รพ.  
ขอ Authen จำนวนมาก , เบอร์เป็นเลข 0000 , เป็นค่าว่าง เป็นต้น
3. วันให้บริการ ที่บันทึกคีย์เบิกใน e-Claim บันทึกวันให้บริการ เป็นวัน discharge

# ตรวจโควิดเชิงรุก

## ด้วยชุดตรวจโควิด-19

### แอนติเจน เทสต์ คิท (Antigen Test Kit)

รู้ผลภายใน 30 นาที

ประชาชนที่ต้องการตรวจโควิด-19

Negative

ผลตรวจ เป็นลบ กลับบ้าน

หน่วยตรวจโควิดเชิงรุก (ใช้ Antigen Test Kit)

Positive

ผลตรวจ เป็นบวก ผู้ติดเชื้อโควิด-19  
ทุกรายเข้าสู่ระบบดูแลที่บ้านหรือชุมชน  
(Home Isolation : HI , Community Isolation : CI)

คลินิกฯ / ศูนย์บริการสาธารณสุข / SW  
ติดต่อกลับผู้ป่วย หากไม่ได้รับการติดต่อ  
โทร. 1330 กด 14 หรือลงทะเบียนที่



<https://crmsup.nhso.go.th/>

เจ้าหน้าที่จับคู่

คลินิกฯ / ศูนย์บริการสาธารณสุข / SW  
เพื่อดูแลผู้ติดเชื้อที่บ้าน

### การดูแลภายใน HI, CI



จัดระบบดูแล  
ที่บ้านหรือที่ชุมชน  
ตามสถานการณ์  
ของผู้ติดเชื้อ



จัดส่ง ที่วัดไข้,  
เครื่องวัดค่าออกซิเจน  
และยาฟ้าทะลายโจร



ส่งอาหาร  
ถึงบ้าน 3 มื้อ



แพทย์ติดตามประเมิน  
อาการ 2 ครั้ง/วัน  
(VDO Call/Telehealth)



กรณีอาการเปลี่ยนแปลง  
คลินิกชุมชนอบอุ่นประสาน  
โรงพยาบาลเครือข่ายส่งต่อ  
รักษาที่โรงพยาบาลทันที



กรณีเตียงเต็มประสานต่อ  
"สายด่วน สปสช. 1330" และ  
"สายด่วนกรมการแพทย์ 1668"



ระหว่างรอเตียง  
จ่ายยาฟ้าวิพราเวียร์  
เพื่อประคับประคอง  
อาการระหว่างรอ

# Thank You



หลอมรวมเครือข่าย...หลอมหลายเพื่อหนึ่งเดียว :  
ร่วมพลังสร้างสรรค์หลักประกันสุขภาพที่ยั่งยืน